



Schweizerische Kommission für die Erhaltung von Kulturpflanzen
Commission suisse pour la conservation des plantes cultivées
Commissione svizzera per la conservazione delle piante coltivate



Schweizerische Eidgenossenschaft
Confédération suisse
Confederazione Svizzera
Confederaziun svizra

Département fédéral de l'économie,
de la formation et de la recherche DEFR
Agroscope

Einladung zur SKEK-Exkursion an Agroscope in Conthey

Datum: Dienstag, 23. Juni 2026

Treffpunkt: Verwaltungsgebäude der Agroscope, Route des Eterpys 18, 1964 Conthey

Anreise: Ankunft mit dem Zug am Bahnhof **Châteauneuf-Conthey**, anschliessend 5–10 Minuten Fussweg bis zum Gebäude (siehe Karte unten).

Programm:

| | |
|---------------|---|
| 10.00 | Begrüssung: Empfang mit Kaffee und Gipfeli |
| 10.15 | Vorstellung der Forschungsstation Christophe Carlen, Leiter des strategischen Forschungsbereichs Produktionssysteme Pflanzen, Agroscope |
| 10.30 – 11.30 | Aprikosen: genetische Ressourcen, Züchtung Romain Salamin und Mélanie Quennoz, technisch-wissenschaftliche Mitarbeitende, Gruppe Obstkulturen im Alpenraum Andrea Patocchi, Leiter der Forschungsgruppe Obstzüchtung, Agroscope |
| 11.30 – 12.30 | Medizinalpflanzen: genetische Ressourcen, Züchtung, Screening Xavier Simonnet, wissenschaftlicher Mitarbeiter, Forschungsgruppe Beeren und Medizinalpflanzen, Agroscope |
| 12.30 | Mittagessen |
| 13.30 | PhytoArk: Besuch der Unternehmen Mediplant und Pharmalp Julien Héritier, Direktor Mediplant Dorothee Sineux und Severin Ruoff, co-CEO Pharmalp |
| 14.30 | Besichtigung von Sortensammlungen: Birnen und Aprikosen Sven Knieling, Sektorleiter Produktion, Amt für Obst- und Gemüsebau des Kantons Wallis |
| 15.30 | Degustation von Aprikosen Sven Knieling, Sektorleiter Produktion, Amt für Obst- und Gemüsebau des Kantons Wallis, und Mélanie Quennoz, technisch-wissenschaftliche Mitarbeiterin, Gruppe Obstkulturen im Alpenraum |
| 16.00 | Ende (erste Zugabfahrt ab 16.24 (Romandie) bzw. 16.36 (Deutschschweiz)) |

All-inclusive-Gebühren: CHF 25.- für unsere Mitglieder und CHF 36.- für externe Personen.

Anmeldung vor dem 12. Juni erforderlich (siehe Formular unten).

Praktische Informationen

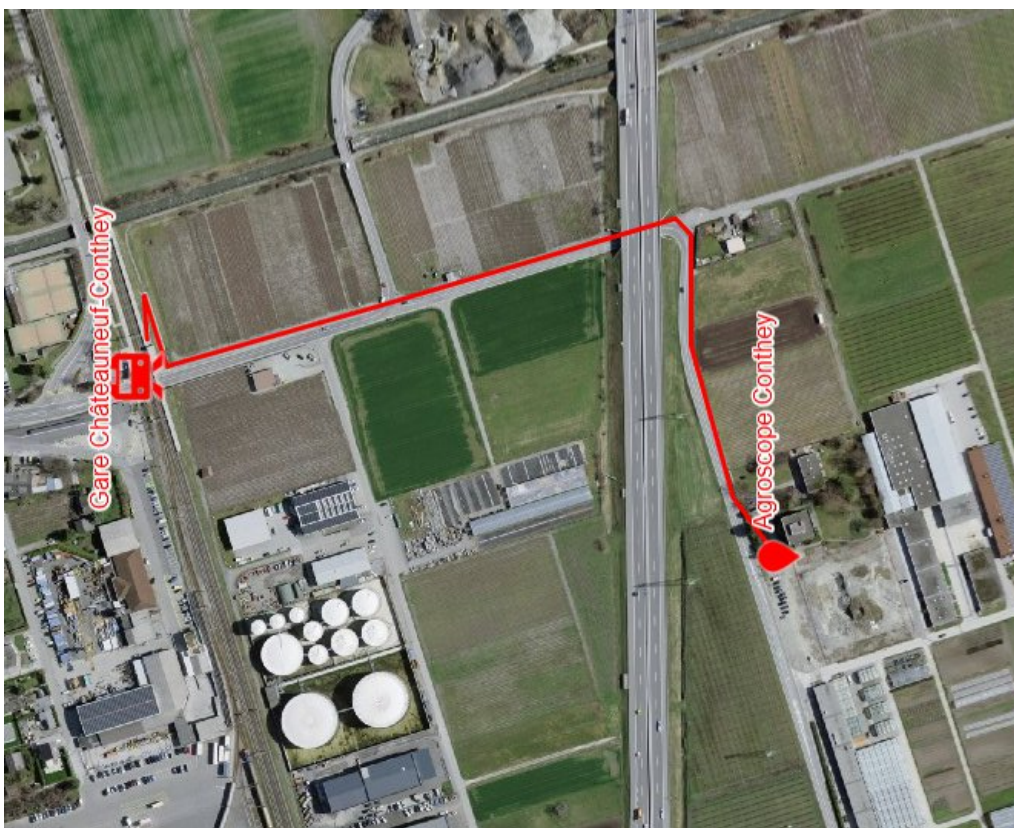
1) Kleidung:

Wir empfehlen Ihnen, am Vortag die Wettervorhersage zu prüfen, um Ihre Kleidung für die Besichtigungen entsprechend anzupassen.

2) Anreise zur Agroscope Conthey:

Zugfahrt bis zum Bahnhof **Châteauneuf Conthey** (mit Umstieg in Sion, Martigny oder Visp), anschliessend 5 bis 10 Minuten Fussweg bis zum Agroscope-Standort.

Karte:



Abfahrts- / Ankunftszeiten:

| | |
|---------------------------------|---------------------------------|
| Genf: 7.23 → 9.36 | Basel: 6.53 → 9 .51 |
| Lausanne: 7.14 → 9.36 | Olten: 7.29 → 9 .51 |
| Neuenburg: 7.09 → 9.36 | Bern: 7.39 → 9 .51 |
| Bellinzona: 5.07 → 9 .51 | Zürich: 7.02 → 9 .51 |
| | St. Gallen: 5.58 → 9 .51 |



Schweizerische Kommission für die Erhaltung von Kulturpflanzen
Commission suisse pour la conservation des plantes cultivées
Commissione svizzera per la conservazione delle piante coltivate



Schweizerische Eidgenossenschaft
Confédération suisse
Confederazione Svizzera
Confederaziun svizra

Département fédéral de l'économie,
de la formation et de la recherche DEFR
Agroscope

Anmeldung zur Exkursion 2026

Bitte melden Sie sich **bis zum 12. Juni** an.

Name: _____

Organisation: _____

Mitglied der SKEK:

- ja
- nein

Anmeldung zum Mittagessen:

- Ich melde mich für das Mittagessen an (vegetarische Variante):
 - Unverträglichkeiten:

Ich benötige eine Übersetzung:

- ins Deutsche
- ins Französische