

**EINE COMMUNITY
BEEINFLUSSEN
UND ALTE SORTEN
WIEDERENTDECKEN**



A person's hands are shown holding a tablet computer. The screen displays a grid of various food items, likely from a social media platform like Instagram. The image is overlaid with a dark, semi-transparent filter, and the text "WER STECKT HINTER CANNELLE REBELLE?" is written in large, white, sans-serif capital letters across the center of the screen. The background is blurred, showing what appears to be a dog's head in the upper right corner.

WER STECKT HINTER
CANNELLE REBELLE?

ÜBER MICH

- 1991 geboren in Lugano
- 2007 erster Job
- 2014 Bachelor HEC Lausanne
- 2015 Diplom in Digital Marketing
- 2017 Kantonaler Fähigkeitsausweis für Gastronomie (ehem. Wirtepatent)
- 2017 Offiz. Beginn des «Cannelle Rebelle»-Abenteuers

16 Jahre Erfahrung in der Event- und Marketingbranche

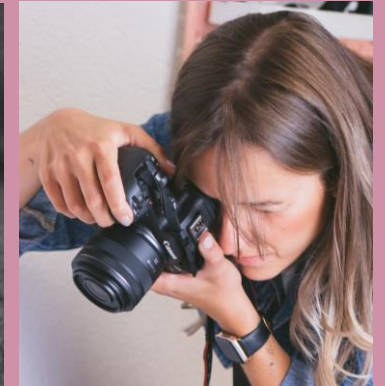


MEINE ARBEIT

- Content Creator
- Copywriter
- Marketingberaterin
- Bloggerin/Influencerin

Einige meiner Kunden :

Swissmilk, Office des Vins Vaudois, Diabète Vaud, Diabète Genève, Ville de Lausanne, Lausanne Tourisme, Valais Wallis, Jura 3 Lacs, The Fork, Manor, Coop, Tekoe, Caran d'Ache



MEINE COMMUNITY

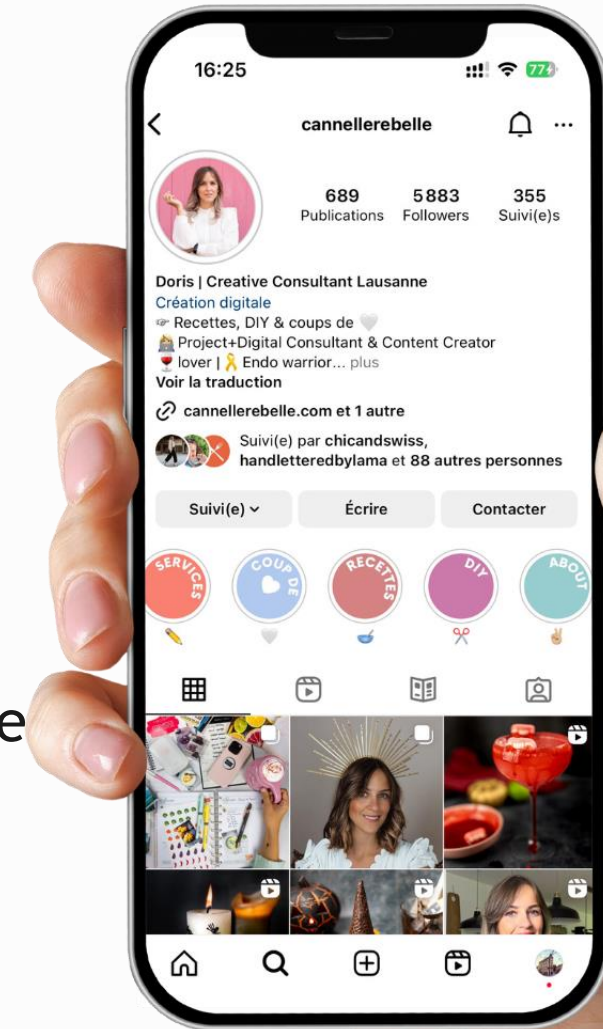
→ Der Account und die Seite wurden ursprünglich als «Portfolio» und nicht als Blog lanciert

Statistik:

- 86% Schweiz
- Wichtigste Städte: Lausanne, Genf, Neuchâtel, Morges
- 35% 25-34 Jahre
- 40% 35-44 Jahre
- 82% Frauen

Interessen:

- Kreative Ideen
- Lokale und saisonale Küche
- DIY und Basteln
- Aktivitäten und Gastronomie
- Neue Produkte
- Lifestyle



A person is holding a smartphone with a white case. The back of the phone features a circular logo with the text 'GAMMELL' and 'GAMMELL' visible. The phone is held in front of a semi-transparent dark purple rectangle that contains the following text in white, uppercase letters:

WIE ERREICHT UND
BEEINFLUSST MAN
EINE COMMUNITY?

WENN MAN KEINEN ZAUBERSTAB HAT...



Schlüsselbotschaft
definieren



Kommunikationskanäle
identifizieren



Qualitativ
hochwertige Inhalte
erstellen



Sich gemeinsam
mit der
Community aktiv
engagieren



Authentisch und
transparent sein



Ergebnisse messen
und analysieren

Es ist wichtig zu betonen, dass der Einfluss auf eine Gemeinschaft nicht über Nacht aufgebaut werden kann.

Sie brauchen:

Zeit

Engagement

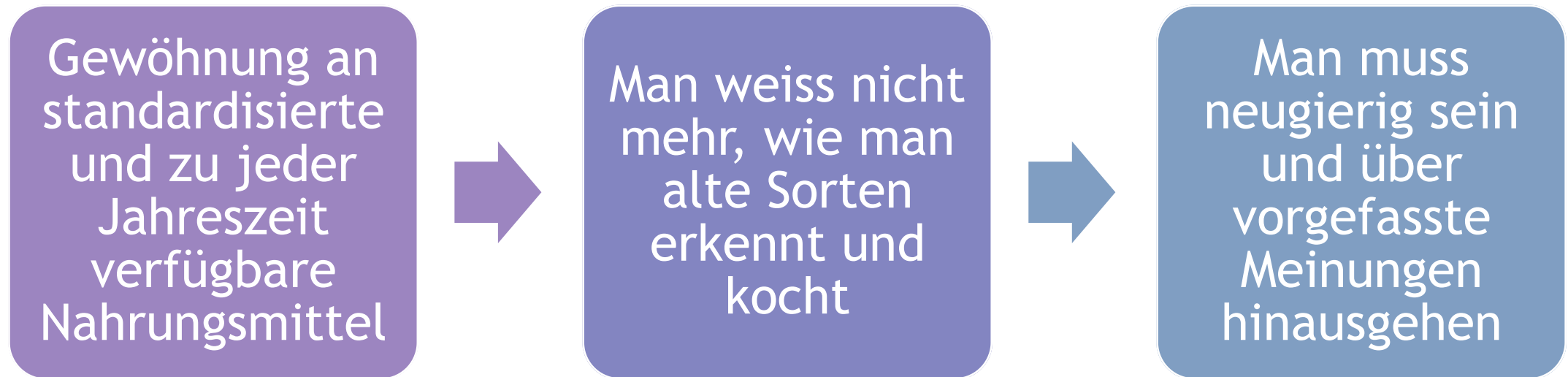
Ausdauer

Es kommt entscheidend darauf an, dass Sie geduldig sind und kontinuierlich in die Interaktion und die Beziehungen zu Ihrer Community investieren.

A close-up photograph of several purple potatoes, showing their characteristic purple skin and some lighter-colored flesh. The potatoes are arranged in a cluster, with some in the foreground and others slightly behind. The lighting is soft, highlighting the texture of the skin.

WIE BRINGT MAN DIE
ÖFFENTLICHKEIT
DAZU, EINE GRÖSSERE
KULTURPFLANZEN-
VIELFALT ZU NUTZEN?

WARUM SIND WIR ÜBERHAUPT IN DIESER SITUATION?



- Und wenn der Konsument nicht neugierig ist?
- Wenn er keine Zeit hat?
- Wenn er es sich nicht leisten kann?

DAS PHYSISCHE MIT DEM DIGITALEN VERBINDEN



AUFKLÄREN UND
SENSIBILISIEREN



VERANSTALTUNGEN
ORGANISIEREN



KOOPERATIONEN
AUFBAUEN



REZEPTE TEILEN



WIE INTEGRIERT
MAN TRADITIONELLE
SORTEN IN
BESTEHENDE
REZEPTE?

REZEPTE ALS WERKZEUGE ZUR SENSIBILISIERUNG



ALS ERSATZZUTAT
VERWENDEN



ALS WEITERE ZUTAT
HINZUFÜGEN



MIT NEUEN
KOMBINATIONEN
EXPERIMENTIEREN



NICHT ZU
VERGESSEN: DIE
PRÄSENTATION

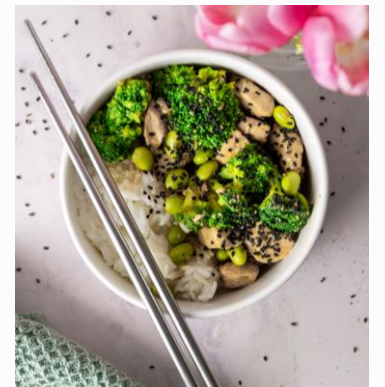
DIE STARS DER SOZIALEN MEDIEN

Beispiele für alte, von der Öffentlichkeit wiederentdeckte Pflanzen:

- Federkohl
- Spaghettikürbis
- Ackerbohne
- Alte Tomatensorten

Beispiele für Rezepte, die für Aufsehen gesorgt haben:

- Baked feta pasta
- Mini pancakes céréales
- Poivron sandwich
- Tortilla hack



DANKE FÜR IHRE AUFMERKSAMKEIT

CANNELLE

.REBELLE

☎ 078 664 10 74

✉ info@cannellerebelle.com

🌐 cannellerebelle.com

📷 @cannellerebelle

📌 /dorissiprak

