



*Obstgarten — Aktion Schaffhausen*

Vielfalt in der Landwirtschaft  
**AKTION PFLANZEN**  
Ein Programm  
des Bundesamtes für Landwirtschaft



**Aufbau und Unterhalt eines nationalen Obstsortengartens  
– Duplikatsammlung Griesbach, Schaffhausen**

*Bericht zuhanden des Bundesamtes für Landwirtschaft (BLW) und der Schweizerischen Kommission für die Erhaltung von Kulturpflanzen (SKEK), Juni 2008.*

## 1. Projektorganisation

Das Projekt wurde geleitet von Bernhard Egli. Die Pflegearbeiten wurden durch B. Egli und Ruedi Widmann ausgeführt. Das Pflanzmaterial stammte von Boris Bachofen, Rétropomme.

Die Arbeitsgruppe Obst der Stadt Schaffhausen mit Urs Capaul (Stadtökologe), André Moritz (Forst- und Güterverwaltung) und Konrad Bruderhofer (Stadtgärtnerei) begleitete das Projekt.

Koordiniert mit dem BLW und der SKEK wurde das Projekt vom Hanspeter Kreis.

## 2. Arbeiten

Der grosse Teil der vorhandenen Spindelbäume wurde erst im Dezember 2006 zum Abschluss der ersten Projektphase gepflanzt: 68 Bäume Schaffhauser Sorten und 637 Bäume aus den Kantonen Neuenburg, Waadt, Fribourg, Wallis, Genf und Jura. Das Gerüst der Anlage wurde im Februar 2007 aufgebaut und Komposterde in die Baumreihen eingebracht. Im März bis April wurden die Bäume fixiert und Etiketten montiert und die Anlage damit fertiggestellt.



Die Baumscheiben/Baumreihen wurden im März gemäht und ein weiteres Mal im Juni, dazu auch gefräst.

Die Monate Mai bis Juni waren geprägt von regelmässigen Feuerbrandkontrollen. Drei Mal wurden verdächtige Bäume gemeldet und Proben eingeschickt. Zum Glück waren alle Befunde negativ, d.h. kein Feuerbrandbefall. Aufgrund der Feuerbrandgefahr wurde der Sommerschnitt und weitere Baumpflege erst im Juli und Anfang August ausgeführt.

Im August wurden die Baumliste aktualisiert und der Pflanzplan überarbeitet.

Im November und Dezember wurden mit grossem Aufwand Mäuse gefangen. Anfang Dezember wurden zwei Lohnemer Ömli, welche im Frühsommer verdorrt waren ersetzt, dazu Cassissträucher gepflanzt als Versuch zur Abwehr von Mäusen.

### 3. Öffentlichkeitsarbeit

Die im Obstgarten vorhandene Informationstafel wurde im Laufe des Jahres mit neuen Texten und Bildern aktualisiert (Holztafel mit laminierten A3-Infoblättern).

Am 18. September veranstalteten wir eine Medienführung durch den NAP-Obstsortengarten auf dem Griesbach. Vom 20. bis 23. September 2007 führten wir unsere traditionelle Obstsorten- Ausstellung in Schaffhausen durch, mit vielen Informationen auch zu den NAP-Projekten und mit gegen 200 Obstsorten zum Degustieren. Aus aktuellem Anlass boten wir einen Vortrag von Lena Heinzer von der kantonalen Fachstelle zur Situation des Feuerbrandbefalls in der Schweiz und im Kanton Schaffhausen an. Am 23. September fand eine öffentliche Exkursion durch den Sortengarten statt.

Anfang März 2008 wurde eine grosse Lieferung von Spindeln aus Neuenburg gepflanzt, 86 Äpfel, 63 Birnen, 41 Pflaumen und 30 Kirschen.

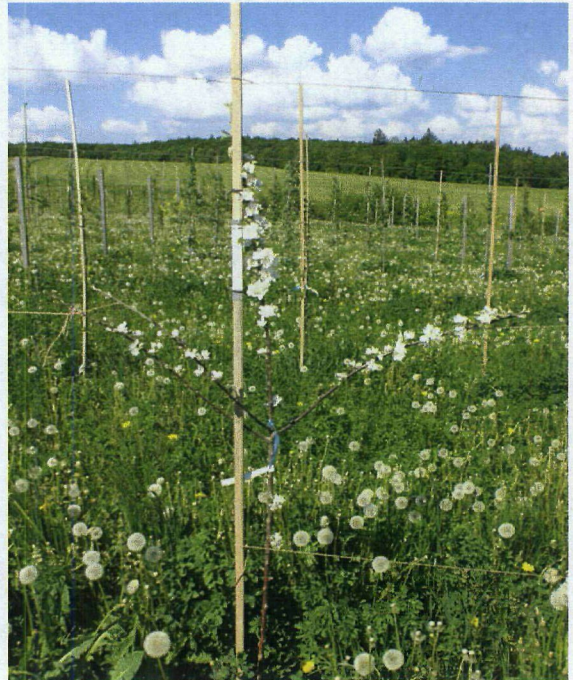


### 4. Status Juni 2008

Ende 2006 wurden 705 Spindeln gepflanzt. Im Laufe des Jahres 2007 mussten 12 Abgänge verzeichnet werden. Anfang 2008 wurden weitere 220 Bäume gepflanzt. Inzwischen sind 6 Bäume abgestorben. Daraus ergibt sich zur Zeit ein Bestand von 907 Spindelbäumen, 66 Schaffhauser Sorten und 841 aus Neuenburg (siehe Pflanzplan und Liste der vorhandenen Bäume als Beilage).

Die Anlage wurde am 28. August 2007 von Concerplant kontrolliert. Es wurden keine Gesundheitsprobleme festgestellt.

Von Februar bis April 2008 wurden Sortenlisten für die Eingabe in die Nationale Datenbank vorbereitet. Im Moment sind wir daran die PL-Codes der rund 400 Sorten mit Rétropomme abzugleichen und zu verifizieren. Die fehlenden Sorten sollen diesen Sommer in die Nationale Datenbank eingegeben werden.



## 5. Ausblick

Von Herbst bis Winter 2008 sollten noch rund 75 Bäume gepflanzt werden, um die vorgesehene Sammlung zu vervollständigen.

Schaffhausen, den 23. Juni 2008

A handwritten signature in black ink, which appears to read 'Bernhard Egli'.

Bernhard Egli, Projektleiter

---

*Beilagen:*

- *Plan der Duplikatsammlung Griesbach*
- *Sortenlisten der Duplikatsammlung Griesbach*

Höhe 1.30m

Neuenburger Sorten  
Kirsche Pflanzabstand 2.50m

Wildpassage A  
20m breit

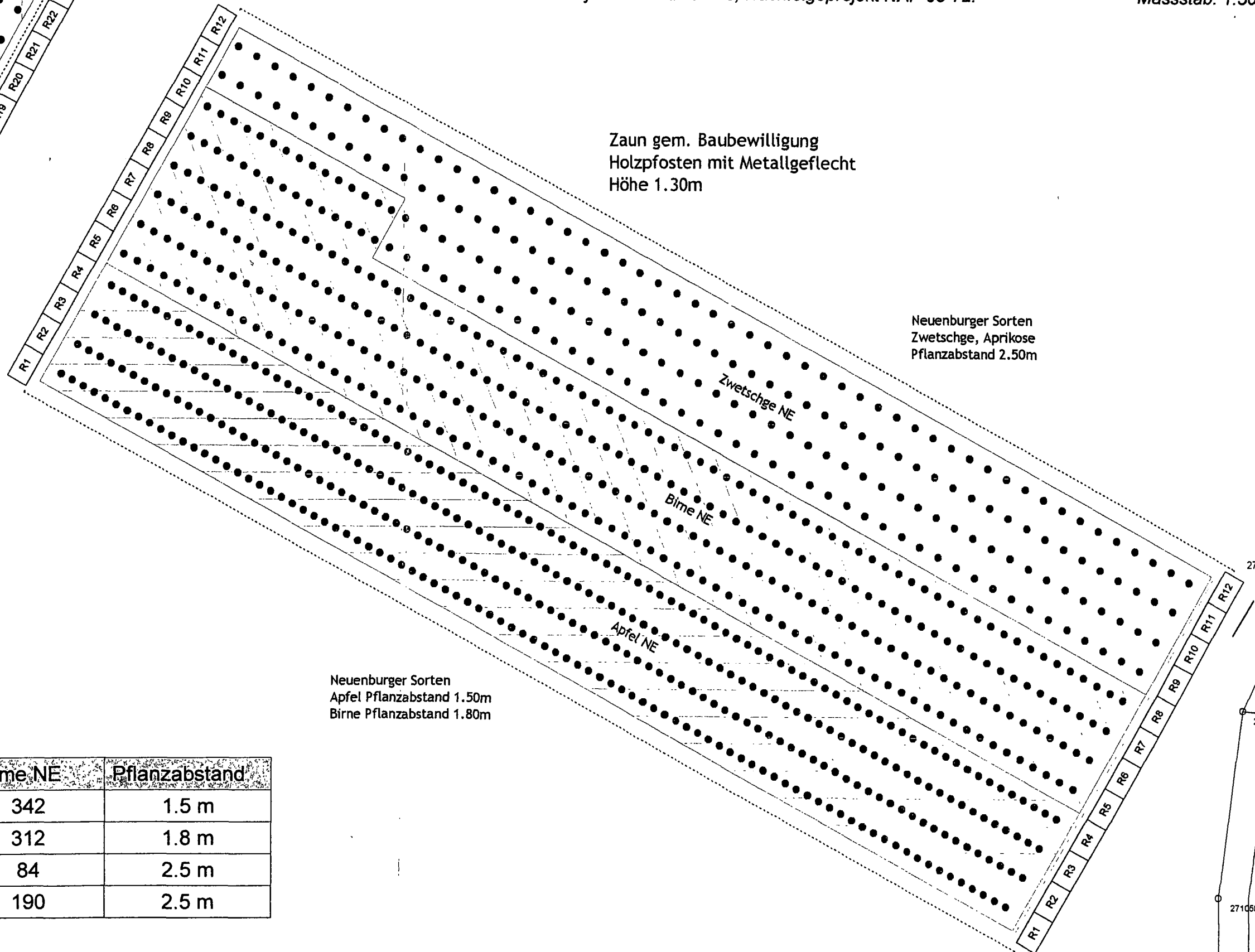
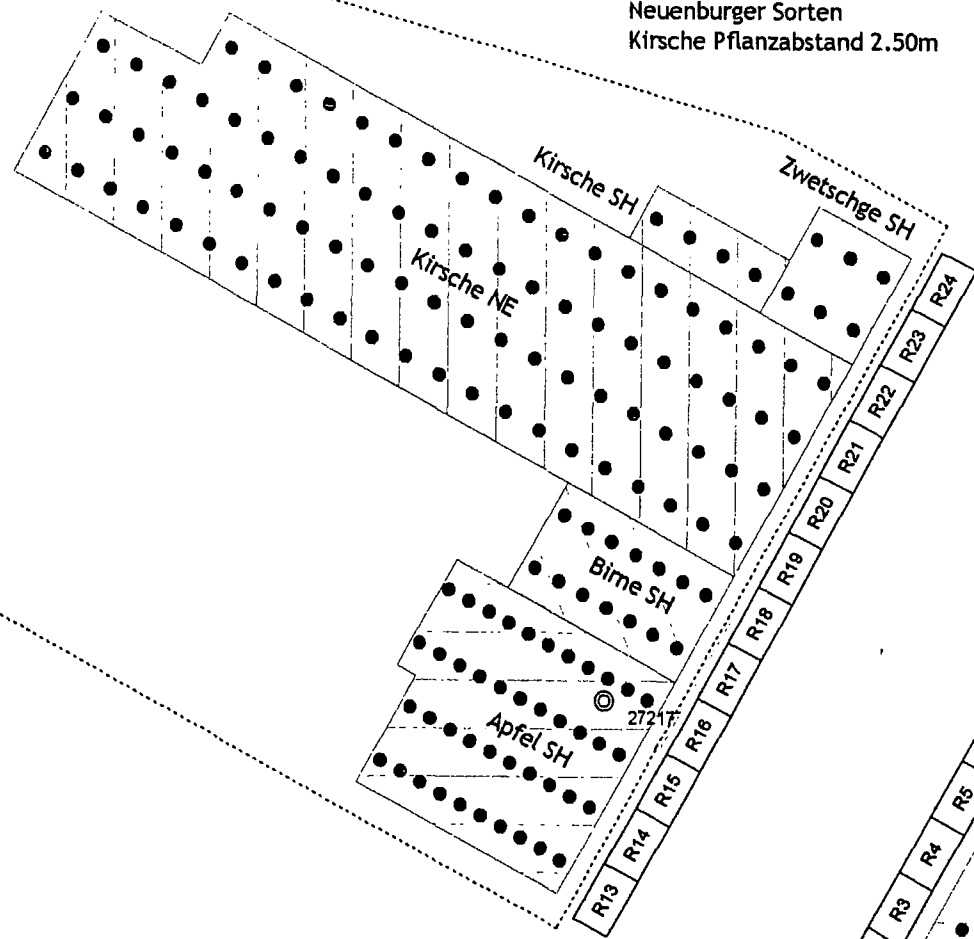
# Obstgarten Griesbach

## Duplikatsammlung auf Spindeln

Projekt der Obstgarten-Aktion Schaffhausen im Rahmen des Erhaltungsprogrammes zur Umsetzung des nationalen Aktionsplanes zur Erhaltung der genetischen Ressourcen für die Ernährung und Landwirtschaft (NAP).

Projekt-Nr. NAP 02-43, Nachfolgeprojekt NAP 03-72.

Massstab: 1:500



Lokalsorten  
Apfel Pflanzabstand 1.50m  
Birne Pflanzabstand 1.80m  
Kirsche Pflanzabstand 2.50m  
Zwetschge Pflanzabstand 2.50m

Zaun gem. Baubewilligung  
Holzpfosten mit Metallgeflecht  
Höhe 1.30m

Neuenburger Sorten  
Zwetschge, Aprikose  
Pflanzabstand 2.50m

Neuenburger Sorten  
Apfel Pflanzabstand 1.50m  
Birne Pflanzabstand 1.80m

	Bäume SH	Bäume NE	Pflanzabstand
Apfel	42	342	1.5 m
Birnen	14	312	1.8 m
Kirschen	4	84	2.5 m
Pflaumen/Zwetschgen	6	190	2.5 m

272

21

271050

### Schaffhauser Sorten NAP-Projekt 03-72 Duplikatsammlung Griesbach

Nr SH	Typ	PL-Code	Sortenname	Ursprung	Pflanz	Bemerkungen
13 02	a	14-001-2400	Äckerli, Typ Reiat	OG Hallau	2006	
14 02	a	14-001-2400	Äckerli, Typ Reiat	OG Hallau	2006	
13 03	a	14-001-23	Altenburger	Altenburg, p	2006	
14 03	a	14-001-23	Altenburger	Altenburg, p	2006	
13 04	a	14-001-2401	Äugschtler	Lohn, p	2006	
14 04	a	14-001-2401	Äugschtler	Lohn, p	2006	
13 05	a	14-001-86	Begginger Glocken	OG Hallau	2006	
14 05	a	14-001-86	Begginger Glocken	OG Hallau		fehlend
13 06	a	14-001-132	Bölleöpfel	OG Lindli	2006	
14 06	a	14-001-132	Bölleöpfel	OG Lindli	2006	
13 07	a	14-001-145	Brachet	Lohn, p	2006	
14 07	a	14-001-145	Brachet	Lohn, p	2006	
13 08	a	14-001-715	Diessenhofer = Petersapfel	OG Hallau	2006	
14 08	a	14-001-715	Diessenhofer = Petersapfel	OG Hallau	2006	
13 09	a	14-001-375	Gailinger Rosen (prov Name)	Gailingen, p	2006	
14 09	a	14-001-375	Gailinger Rosen (prov Name)	Gailingen, p	2006	
13 10	a	14-001-458	Guntalinger	OG Hallau	2006	
14 10	a	14-001-458	Guntalinger	OG Hallau	2006	
13 11	a	14-001-468	Hallauer Maien	Hallau, p	2006	
14 11	a	14-001-468	Hallauer Maien	Hallau, p	2006	
13 12	a	<del>14-001-887</del>	Jestetterli (= Schnejhäldeler)	OG Hallau	2006	
14 12	a	<del>14-001-887</del>	Jestetterli "	OG Hallau	2006	
15 02	a	14-001-1223	Kirchhöfler, Typ Reiat	OG Hallau	2006	
16 02	a	14-001-1223	Kirchhöfler, Typ Reiat	OG Hallau	2006	
15 03	a	14-001-554	Klingöhrl	PSR	2006	
16 03	a	14-001-554	Klingöhrl	PSR	2006	
15 04	a	14-001-595	Löhniger Rosen	OG Rheinpr.	2006	
16 04	a	14-001-595	Löhniger Rosen	OG Rheinpr.	2006	
15 05	a	14-001-625	Matthias Claudius	OG Rheinpr.	2006	
16 05	a	14-001-625	Matthias Claudius	OG Rheinpr.	2006	
15 06	a	14-001-642	Metzger	Stabil Sibl.	2006	
16 06	a	14-001-642	Metzger	Stabil Sibl.	2006	
15 07	a	14-001-748	Rafzer Weissapfel	OG Pantli	2006	
16 07	a	14-001-748	Rafzer Weissapfel	OG Pantli	2006	
15 08	a	14-001-810	Rosenstreifling Brühl	Barzh Brühl,	2006	
16 08	a	14-001-810	Rosenstreifling Brühl	Barzh Brühl,	2006	
15 09	a	14-001-878	Schmelzling	OG Rheinpr.	2006	
16 09	a	14-001-878	Schmelzling	OG Rheinpr.	2006	
15 10	a	14-001-290	Siblinger Frarotacher	OG Hallau	2006	
16 10	a	14-001-290	Siblinger Frarotacher	OG Hallau	2006	
15 11	a	14-001-2424	Sämpling Siblingen	Ghaa Sibl.	2006	
16 11	a	14-001-2424	Sämpling Siblingen	Ghaa Sibl.	2006	
15 12	a	14-001-887	Schnejhäldeler	OG Hallau	2006	
16 12	a	14-001-887	Schnejhäldeler	OG Hallau	2006	

①

Nr SH	Typ	PL-Code	Sortenname	Ursprung	Pflanz	Bemerkungen
17 02	b	14-003-85	Brühlmanns Butterbirne	Lohn, p	2006	
18 02	b	14-003-85	Brühlmanns Butterbirne	Lohn, p	2006	
17 03	b	14-003-1606	Glockenbirne	PSR	2006	
18 03	b	14-003-1606	Glockenbirne	PSR	2006	
17 04	b	14-003-1607	Hasebire	Oberhallau, p	2006	
18 04	b	14-003-1607	Hasebire	Oberhallau, p	2006	
17 05	b	14-003-335	Klettgauer Dornbirne	Schaffh., p	2006	
18 05	b	14-003-335	Klettgauer Dornbirne	Schaffh., p	2006	
17 06	b	14-003-370	Löhninger Mehlbirne	Löhningen, p	2006	
18 06	b	14-003-370	Löhninger Mehlbirne	Löhningen, p	2006	
17 07	b	14-003-594	Steimürbirne	Hallau, p	2006	
18 07	b	14-003-594	Steimürbirne	Hallau, p	2006	
17 08	b	14-003-1609	Zwiebelbirne	Gran.gut, t	2006	
18 08	b	14-003-1609	Zwiebelbirne	Gran.gut, t	2006	
23 02	p	14-010-169	Schöne von Bibern	Bibern, p	2006	
24 02	p	14-010-169	Schöne von Bibern	Bibern, p	2006	
23 03	p	14-010-401	Chrieche blau	OG Rheinpr	2006	
24 03	p	14-010-401	Chrieche blau	OG Rheinpr.	2006	
23 04	p	14-010-209	Ziparte gelb	Lohn, p	2006	
24 04	p	14-010-209	Ziparte gelb	Lohn, p	2006	
23 05	k	14-007-1101	Lohnemer Ömli	Lohn, p	2008	abgestorben
23 06	k	14-007-666	Hallauer Ömli	Toni Suter	2006	
23 07	k	14-007-1101	Lohnemer Ömli	Lohn, p	2008	
23 08	k	14-007-666	Hallauer Ömli	Toni Suter	2006	

a = Apfel, b = Birne, p = Pflaume, k = Kirsche

# Apfelsorten Duplikatsammlung Griesbach

24 Juni 2008

Platz-Nr			Datum	Datum			
SH_G_	PLCode	Sorte, Varietat, Herkunft	Pflanz	Reife	NrNE	N°inventaire	Bemerkung
01_02	001	Api Grilly	2006		3	R14000211	
02_02	002	Api Grilly	2006		4	R14000211	
01_03	003	Api Mervelier	2006		5	N814003010	
02_03	004	Api Mervelier	2006		6	N814003010	
01_04	005	Baloffe Ayent Saxonne	2006		9	R14000214	
02_04	006	Baloffe Ayent Saxonne	2006		10	R14000214	
01_05	007	Barbouteine Nendaz Haute-Nendaz	2006		15	R14000217	
02_05	008	Barbouteine Nendaz Haute-Nendaz	2008		16	R14000217	
01_06	009	Bastler Heitenried	2006		17	1000080	
02_06	010	Bastler Heitenried	2006		18	1000080	
01_07	011	Battiolette Besencens	2006		19	R14020380	
02_07	012	Battiolette Besencens	2006		20	R14020380	
01_08	013	Beignet Montalchez les Prises	2006		21	R14000218	
02_08	014	Beignet Montalchez les Prises	2006		22	R14000218	
01_09	015	Belle de Fontanette Muchenwiler	2006		25	F14050637	
02_09	016	Belle de Fontanette Muchenwiler	2006		26	F14050637	
01_10	017	Blanche Prahins	2006		33	R14020381	
02_10	018	Blanche Prahins	2006		34	R14020381	
01_11	019	Bleue Cornol	2006		41	R14000223	
02_11	020	Bleue Cornol	2006		42	R14000223	
01_12	021	Bonalle Ravoire	2006		45	R14000224	
02_12	022	Bonalle Ravoire	2008		46	R14000224	
01_13	023	Bonyatire Savièse Granois	2008		47	R14030423	
02_13	024	Bonyatire Savièse Granois	2008		48	R14030423	
01_14	025	Botsache Savièse Granois	2008		51	R14030424	
02_14	026	Botsache Savièse Granois	2008		52	R14030424	
01_15	027	Botsette Corges	2006		55	R14000212	
02_15	028	Botsette Corges	2006		56	R14000212	
01_16	029	Caramel Le Mouret	2006		73	1043525	
02_16	030	Caramel Le Mouret	fehlt		74	1043525	
01_17	031	Carpinduz Fully	2006		77	R14040447	
02_17	032	Carpinduz Fully	2008		78	R14040447	
01_18	033	Cavalle Fully	2006		81	R14030425	
02_18	034	Cavalle Fully	2006		82	R14030425	
01_19	035	Chachonne Ayent Luc	2006		83	R14000236	
02_19	036	Chachonne Ayent Luc	2008		84	R14000236	
01_20	037	Charnavalle Larringes Saint-Thomas	2006		85	R14000238	
02_20	038	Charnavalle Larringes Saint-Thomas	2006		86	R14000238	
01_21	039	Charnavelle Troistorrents Perrayaz	2006		87	R14000237	
02_21	040	Charnavelle Troistorrents Perrayaz	2006		88	R14000237	
01_22	041	Chloru Coeuve	2006		97	R14000242	
02_22	042	Chloru Coeuve	2006		98	R14000242	
01_23	043	Citron d'Hiver Troistorrents	2008		101	R14000243	
02_23	044	Citron d'Hiver Troistorrents	2008		102	R14000243	
01_24	045	Coeur de pigeon Martigny-Combe le Cer	2006		105	1023060	
02_24	046	Coeur de pigeon Martigny-Combe le Cer	2006		106	1023060	doppelt
01_25	047	Cohau blanc Lessoc Le Buth	2006		107	R14030426	
02_25	048	Cohau blanc Lessoc Le Buth	2006		108	R14030426	
01_26	049	Creusson Troistorrents Perrayaz	2006		127	R14000252	
02_26	050	Creusson Troistorrents Perrayaz	2008		128	R14000252	doppelt
01_27	051	Cresson St-Maurice	2006		125	1044139	
02_27	052	Cresson St-Maurice	2006		126	1044139	
01_28	053	Croison Plan les Ouates Saconnex d'Arv	2006		129	R14040588	
02_28	054	Croison Plan les Ouates Saconnex d'Arv	2006		130	R14040588	

# Apfelsorten Duplikatsammlung Griesbach

24 Juni 2008

01_29	055		à la Dame La Corbaz	2006		139	R14030384	
02_29	056		à la Dame La Corbaz	2006		140	R14030384	
01_30	057		Djoset Pape	2006		141	J1404958	
02_30	058		Djoset Pape	2006		142	J1404958	
01_31	059		Douce jaune La Roche FR	2006		147	1016831	
02_31	060		Douce jaune La Roche FR	2006		148	1016831	
01_32	061		Douce rouge Menzisberg	2006		149	F14050645	
02_32	062		Douce rouge Menzisberg	2006		150	F14050645	
01_33	063		Douce rouge tardive Mézières FR	2006		151	1016888	
02_33	064		Douce rouge tardive Mézières FR	2006		152	1016888	
01_34	065		Doucette Puidoux en Drugex	2006		153	1035071	
02_34	066		Doucette Puidoux en Drugex	fehlt		154	1035071	
01_35	067		Durette Baulmes	2008	abgest	157	R14000258	2008 ersetzt
02_35	068		Durette Baulmes	2006		158	R14000258	
01_36	069		Fahys	2006		159	J1404959	
02_36	070		Fahys	2008		160	J1404959	
01_37	071		Fer Lentigny	2006		161	1000610	
02_37	072		Fer Lentigny	2006		162	1000610	
01_38	073		Franc-Roseau Ayent Botyre	2006		169	R14000262	
02_38	074		Franc-Roseau Ayent Botyre	2008		170	R14000262	
01_39	075		Fumee Nuvilly	2006		173	R14000264	
02_39	076		Fumée Nuvilly	2006		174	R14000264	
01_40	077		Garteler Heitenried	2006		175	1009329	
02_40	078		Garteler Heitenried	2006		176	1009329	
01_41	079		Grandee Nendaz Haute-Nendaz	2006		183	R14000268	
02_41	080		Grandee Nendaz Haute-Nendaz	2006		184	R14000268	
01_42	081		Grappe Chatonnaye	2006		185	1003895	
02_42	082		Grappe Chatonnaye	2006		186	1003895	
01_43	083		Guénelatte Les Bois	2008		189	1017147	
02_43	084		Guenelatte Les Bois	2008		190	1017147	
01_44	085		Gurwolferrainette Salvenach	2006		191	1002391	
02_44	086		Gurwolferrainette Salvenach	2008		192	1002391	
01_45	087		Jérusalem Damvant	2006		193	1007903	
02_45	088		Jérusalem Damvant	2006		194	1007903	
01_46	089		Madeleine Bagnes Le Châble	2006		197	R14030428	
02_46	090		Madeleine Bagnes Le Châble	2006		198	R14030428	
01_47	091		Meillhui Orsières Commeire	2008		199	R14040448	
02_47	092		Meillhui Orsières Commeire	2008		200	R14040448	
01_48	093		Meloque Baulmes	2008		201	R14000272	
02_48	094		Meloque Baulmes	fehlt		202	R14000272	
01_49	095		Midonette Ependes FR	2006		209	1014408	
02_49	096		Midonette Ependes FR	2006		210	1014408	
01_50	097		Morre de Veau Aumont	2006		223	R14000279	
02_50	098		Morre de Veau Aumont	fehlt		224	R14000279	
01_51	099		Nicod Bux	2006		229	R14000282	
02_51	100		Nicod Bux	2006		230	R14000282	
01_52	101		Noitchu Boncourt Milandre	2006		231	1003910	
02_52	102		Noitchu Boncourt Milandre	2006		232	1003910	
01_53	103		Pigeonnière Buttes	2008		241	R14000285	
02_53	104		Pigeonnière Buttes	2008		242	R14000285	
01_54	105		Pupille Belfaux	2006		245	F14050641	
02_54	106		Pupille Belfaux	2006		246	F14050641	
01_55	107		Rayate Montsevelier	2006		249	1004190	
02_55	108		Rayate Montsevelier	2006		250	1004190	
01_56	109		Rayies Pleujouse	2006		251	R14000287	
02_56	110		Rayies Pleujouse	2008		252	R14000287	

# Apfelsorten Duplikatsammlung Griesbach

24 Juni 2008

01_57	111		Recoua Corminboeuf	2006		253	R14030393	
02_57	112		Recoua Corminboeuf	2006		254	R14030393	
01_58	113		à Regain Autafond	2006		255	R14000288	
02_58	114		à Regain Autafond	2006		256	R14000288	
01_59	115		à Regain Romont	2006		257	F14050638	
02_59	116		à Regain Romont	2008		258	F14050638	fehlt
01_60	117		Reinette de Chevroux Iterswil	2006		263	F14050632	
02_60	118		Reinette de Chevroux Iterswil	2006		264	F14050632	
01_61	119		Reinette de Courgevaux Rechtalten	2008		265	F14050616	
02_61	120		Reinette de Courgevaux Rechtalten	2008		266	F14050616	
01_62	121		Reinette de Posieux Lovens	2006		269	F14050633	
02_62	122		Reinette de Posieux Lovens	2006		270	F14050633	
01_63	123		Reinette grise vaudoise Cheseaux-Noréa	2006		271	R14000293	
02_63	124		Reinette grise vaudoise Cheseaux-Noréa	2006		272	R14000293	
01_64	125		Richard Jaune	2006		273	J1404960	
02_64	126		Richard Jaune	2006		274	J1404960	
01_65	127		Roggenapfel Dudingén	2006		275	1011500	
02_65	128		Roggenapfel Dudingén	2006		276	1011500	
01_66	129		Rose d'Ajoie Cornol	2006		277	1014176	
02_66	130		Rose d'Ajoie Cornol	2006		278	1014176	
01_67	131		Rose de Fribourg Heitenried	fehlt		279	F14050617	
02_67	132		Rose de Fribourg Heitenried	2006		280	F14050617	
01_68	133		Rose Montalchez	2008		281	R14000295	
02_68	134		Rose Montalchez	2008		282	R14000295	
01_69	135		Rot Acker Naters	2006		283	1025352	
02_69	136		Rot Acker Naters	2006		284	1025352	
01_70	137		Roudgeatte Les Bois les Prailats	2006		285	N814003014	
02_70	138		Roudgeatte Les Bois les Prailats	fehlt		286	N814003014	
01_71	139		Rouge de Lugrin Jussy	2006		287	1027315	
02_71	140		Rouge de Lugrin Jussy	2006		288	1027315	
01_72	141		Royate Mervelier	2006		289	N814003015	
02_72	142		Royate Mervelier	2006		290	N814003015	
01_73	143		Russie Ollon Aulien	2006		291	R14040452	
02_73	144		Russie Ollon Aulien	2006		292	R14040452	
01_74	145		de la Saint-Jean Ponthaux/FR	2006		293	1043495	
02_74	146		de la Saint-Jean Ponthaux/FR	2006		294	1043495	
01_75	147		Saint-Maurianne Troistorrents Propéraz	2006		295	R14000299	
02_75	148		Saint-Maurianne Troistorrents Propéraz	2006		296	R14000299	
01_76	149		St Jakob Apfel Naters	2006		299	1031065	
02_76	150		St Jakob Apfel Naters	2006		300	1031065	
01_77	151		Susser Eggerapfel Visperterminen	2006		301	1044286	
02_77	152		Susser Eggerapfel Visperterminen	2006		302	1044286	
01_78	153		Tête de Chat Villarlod	2006		303	R14030429	
02_78	154		Tête de Chat Villarlod	2006		304	R14030429	
01_79	155		Venioude Troistorrents	2006		307	R14000300	
02_79	156		Venioude Troistorrents	2006		308	R14000300	
01_80	157		Veveyse Vers-Cort	2006		309	R14000301	
02_80	158		Veveyse Vers-Cort	2006		310	R14000301	
01_81	159		Voidjatte Montignez	2006		311	1013798	
02_81	160		Voidjatte Montignez	2006		312	1013798	
01_82	161		Api Bramois	2006		1	R14030383	
02_82	162		Api Bramois	2006		2	R14030383	
01_83	163		chasseur Muchenwiler	2006		91	F14050639	
02_83	164		chasseur Muchenwiler	2006		92	F14050639	
01_84	165		Douce blanche de Botterens Botterens	2006		143	F14050627	
02_84	166		Douce blanche de Botterens Botterens	2006		144	F14050627	

# Apfelsorten Duplikatsammlung Griesbach

24 Juni 2008

01_85	167		Miel Romont	2006		215	F14050625	
02_85	168		Miel Romont	2008		216	F14050625	
03_02	169		Klarapfel Wadenswil	2006		195	Z14040001	
04_02	170		Klarapfel Wadenswil	2006		196	Z14040001	verdorrt 21 6
03_03	171		Attrape-Morre Le Côté	2006	5 sept	7	R14000213	
04_03	172		Attrape-Morre Le Côté	2006	5 sept	8	R14000213	
03_04	173		Miel Font	2006	5 sept	211	R14000274	
04_04	174		Miel Font	2006	5 sept	212	R14000274	
03_05	175		Miel Grattavache	2006	5 sept	213	R14000275	
04_05	176		Miel Grattavache	2006	5 sept	214	R14000275	
03_06	177		Paravesin Miex le Flon	2006	5 sept	239	R14000284	verdorrt 21 6
04_06	178		Paravesin Miex le Flon	2008	5 sept	240	R14000284	
03_07	179		Cutoy Pringy	2006	10 sept	137	R14000256	
04_07	180		Cutoy Pringy	2006	10 sept	138	R14000256	
03_08	181		Duchesse Montalchez	2006	10 sept	155	R14000257	
04_08	182		Duchesse Montalchez	2006	10 sept	156	R14000257	
03_09	183		Blanchette Vicques	2006	15 sept	37	R14000221	
04_09	184		Blanchette Vicques	fehlt	15 sept	38	R14000221	
03_10	185		Cannville Ayent Luc	2006	15 sept	71	R14000233	
04_10	186		Cannville Ayent Luc	2006	15 sept	72	R14000233	
03_11	187		Carrée de Chézard Cernier	2006	15 sept	79	R14000235	
04_11	188		Carree de Chézard Cernier	2006	15 sept	80	R14000235	
03_12	189		Créson blanc Larringes Saint-Thomas	2006	15 sept	121	R14000253	
04_12	190		Creson blanc Larringes Saint-Thomas	2008	15 sept	122	R14000253	
03_13	191		Fraise Provence	2006	15 sept	167	R14000261	
04_13	192		Fraise Provence	2006	15 sept	168	R14000261	
03_14	193		Françoise Fenalet-sur-Bex	2006	15 sept	171	R14000263	
04_14	194		Françoise Fenalet-sur-Bex	2006	15 sept	172	R14000263	
03_15	195		Museau de Mouton Châtillon	2006	15 sept	227	R14000280	
04_15	196		Museau de Mouton Châtillon	2008	15 sept	228	R14000280	
03_16	197		Carline Sarreyer	2006	25 sept	75	R14000234	
04_16	198		Carline Sarreyer	2006	25 sept	76	R14000234	
03_17	199		Créson Reinnet Lugrin	2006	25 sept	123	R14000254	
04_17	200		Créson Reinnet Lugrin	2006	25 sept	124	R14000254	
03_18	201		Blâoué Lourtier	2006	10 oct	39	R14000222	
04_18	202		Blâoué Lourtier	2006	10 oct	40	R14000222	
03_19	203		Botsette Granges-de-Vesin	2006	10 oct	57	R14000229	
04_19	204		Botsette Granges-de-Vesin	2006	10 oct	58	R14000229	
03_20	205		Citron d'Hiver Villars-Burquin	2006	10 oct	103	R14000244	
04_20	206		Citron d'Hiver Villars-Burquin	fehlt	10 oct	104	R14000244	
03_21	207		Cotte Lugrin	2006	10 oct	111	R14000245	
04_21	208		Cotte Lugrin	2006	10 oct	112	R14000245	
03_22	209		Court-Pendu blanc Montalchez	2006	10 oct	115	R14000251	
04_22	210		Court-Pendu blanc Montalchez	2006	10 oct	116	R14000251	
03_23	211		Court-Pendu Saint-Aubin Sauges	2006	10 oct	119	R14000250	
04_23	212		Court-Pendu Saint-Aubin Sauges	2006	10 oct	120	R14000250	
03_24	213		Cuisinière Villars-Burquin	2006	10 oct	135	R14000255	
04_24	214		Cuisinière Villars-Burquin	2006	10 oct	136	R14000255	
03_25	215		Fer Provence	2006	10 oct	163	R14000259	
04_25	216		Fer Provence	2006	10 oct	164	R14000259	
03_26	217		Barbe Saint-Paul-en-Chablais	2006	15 oct	11	R14000215	
04_26	218		Barbe Saint-Paul-en-Chablais	2006	15 oct	12	R14000215	
03_27	219		Botset Antagnes	2006	15 oct	53	R14000225	
04_27	220		Botset Antagnes	2006	15 oct	54	R14000225	

# Apfelsorten Duplikatsammlung Griesbach

24 Juni 2008

03_28	221		Chasseur de Menznau Corges	2006	15 oct	89	R14000239	
04_28	222		Chasseur de Menznau Corges	2008	15 oct	90	R14000239	
03_29	223		Châtaigne Montalchez	2006	15 oct	93	R14000240	
04_29	224		Châtaigne Montalchez	2008	15 oct	94	R14000240	
03_30	225		Châtaigne Fiez	2006	15 oct	95	R14000241	
04_30	226		Châtaigne Fiez	2006	15 oct	96	R14000241	
03_31	227		Gouillonne Saint-Gingolph	2006	20 oct	181	R14000267	
04_31	228		Gouillonne Saint-Gingolph	2006	20 oct	182	R14000267	
03_32	229		Rairè Versegères	2006	20 oct	247	R14000286	
04_32	230		Rairè Versegères	2008	20 oct	248	R14000286	
03_33	231		Reinette de Chevroux Chevroux	2006	20 oct	261	R14000291	
04_33	232		Reinette de Chevroux Chevroux	2006	20 oct	262	R14000291	
03_34	233		Reinette de Hollande Montalchez	2006	20 oct	267	R14000292	
04_34	234		Reinette de Hollande Montalchez	2008	20 oct	268	R14000292	doppelt
03_35	235		Mois d'Août Troistorrents Propéraz	2008	15 août	217	R14000276	
04_35	236		Mois d'Août Troistorrents Propéraz	2008	15 août	218	R14000276	
03_36	237		Morre de Cochon Lignieres	2008	5 sept	221	R14000278	
04_36	238		Morre de Cochon Lignières	2008	5 sept	222	R14000278	
03_37	239		Belle de Vaumarcus Chez-le-Bart	2008	25 sept	27	R14000220	
04_37	240		Belle de Vaumarcus Chez-le-Bart	2008	25 sept	28	R14000220	
03_38	241		Barbène Isérables	2008	10 oct	13	R14000216	
04_38	242		Barbène Isérables	2008	10 oct	14	R14000216	
03_39	243		Morre de Bœuf Fresens	2008	10 oct	219	R14000277	
04_39	244		Morre de Bœuf Fresens	2008	10 oct	220	R14000277	
03_40	245		Bovarde tardive Chavannes-le-Veyron	2008	20 oct	65	R14000232	
04_40	246		Bovarde tardive Chavannes-le-Veyron	2008	20 oct	66	R14000232	
03_41	247		Beutchin Saint-Brais	fehlt		29	R14000227	
04_41	248		Beutchin Saint-Brais	fehlt		30	R14000227	
03_42	249		Blanche de Romont Ursy	2008		31	1005716	
04_42	250		Blanche de Romont Ursy	fehlt		32	1005716	
03_43	251		Boenchin Les Bois	2008		43	1015484	
04_43	252		Boenchin Les Bois	fehlt		44	1015484	
03_44	253		Borer Ergisch	2008		49	1043771	
04_44	254		Borer Ergisch	2008		50	1043771	
03_45	255		Boutsé Nendaz Haute-Nendaz	2008		61	R14000230	
04_45	256		Boutse Nendaz Haute-Nendaz	fehlt		62	R14000230	
03_46	257		Brader Apfel Erschmatt	2008		67	1044246	
04_46	258		Brader Apfel Erschmatt	fehlt		68	1044246	
03_47	259		Calville de Galmiz Munchenwiler	2008		69	F14050610	
04_47	260		Calville de Galmiz Munchenwiler	2008		70	F14050610	
03_48	261							
04_48	262							
03_49	263							
04_49	264							
03_50	265		Chuechliapfel Salvenach	fehlt		99	1002126	
04_50	266		Chuechliapfel Salvenach	fehlt		100	1002126	
03_51	267		Cohau rouge Lessoc	2008		109	R14030392	
04_51	268		Cohau rouge Lessoc	fehlt		110	R14030392	
03_52	269		Couhage Vuadens	2008		113	R14030385	
04_52	270		Couhage Vuadens	2008		114	R14030385	
03_53	271							
04_53	272							
03_54	273		Croison Plan-les-Ouates	2008		131	1035209	
04_54	274		Croison Plan-les-Ouates	2008		132	1035209	
03_55	275		Cuir de boeufs Villiers	2008		133	1005640	
04_55	276		Cuir de boeufs Villiers	2008		134	1005640	

# Apfelsorten Duplikatsammlung Griesbach

24 Juni 2008

03_56	277		Douce blanche de Romont Villaraboud	2008		145	F14050623	
04_56	278		Douce blanche de Romont Villaraboud	2008		146	F14050623	
03_57	279		Fer Saint-Blaise	2008		165	R14000260	
04_57	280		Fer Saint-Blaise	2008		166	R14000260	
03_58	281		Glockenapfel Wadenswil	2008		177	Z14040004	
04_58	282		Glockenapfel Wadenswil	2008		178	Z14040004	
03_59	283		Golden B Shay 4/4 Wadenswil	2008		179	Z14040003	
04_59	284		Golden B Shay 4/4 Wadenswil	2008		180	Z14040003	
03_60	285		Gravensteiner Rellstab Wadenswil	2008		187	Z14040002	
04_60	286		Gravensteiner Rellstab Wadenswil	2008		188	Z14040002	
03_61	287		Merloué Isérables	fehlt		203	R14000273	
04_61	288		Merloué Iserables	fehlt		204	R14000273	
03_62	289		Normande Baulmes	2008		233	R14040655	
04_62	290		Normande Baulmes	2008		234	R14040655	
03_63	291		Oberstaldner Wigger Apfel Vispertermines	fehlt		235	1044297	
04_63	292		Oberstaldner Wigger Apfel Vispertermines	fehlt		236	1044297	
03_64	293		Odzè dure Nendaz Haute-Nendaz	2008		237	R14020373	
04_64	294		Odzè dure Nendaz Haute-Nendaz	2008		238	R14020373	
03_65	295							
04_65	296							
03_66	297		Platler Zumholz	2008		243	1008743	
04_66	298		Platler Zumholz	fehlt		244	1008743	
03_67	299							
04_67	300							
03_68	301		Reinette de Bux Bux	2008		259	R14000290	
04_68	302		Reinette de Bux Bux	2008		260	R14000290	
03_69	303		La Valaisanne Les Agettes	2008		305	1039945	
04_69	304		La Valaisanne Les Agettes	2008		306	1039945	abgefrast21 6
03_70	305		Wasserbodini Ried b Brig	2008		313	1026268	
04_70	306		Wasserbodini Ried b Brig	2008		314	1026268	
03_71	307		Munigrinn Dudingén	2008		225	1002460	
04_71	308		Munigrinn Dudingén	2008		226	1002460	
03_48	309		Beignet Ollon Aulien	fehlt		23	1024292	
04_48	310		Beignet Ollon Aulien	fehlt		24	1024292	
03_49	311		Blanche Prahins Prahins	fehlt		35	1024990	
04_49	312		Blanche Prahins Prahins	fehlt		36	1024990	
03_53	313		Boutchi Haute-Nendaz	fehlt		59	1044243	
04_53	314		Boutchi Haute-Nendaz	fehlt		60	1044243	
03_65	315		Bovarde Romanel-sur-Lausanne	fehlt		63	R14000231	
04_65	316		Bovarde Romanel-sur-Lausanne	fehlt		64	R14000231	
03_67	317		Court-Pendu Fiez	fehlt		117	R14000247	
04_67	318		Court-Pendu Fiez	fehlt		118	R14000247	
13_13	319		Midolette Lessoc	fehlt		205	R14040455	
14_13	320		Midolette Lessoc	fehlt		206	R14040455	
13_14	321		Midolette Pringy	fehlt		207	F14050640	
14_14	322		Midolette Pringy	fehlt		208	F14050640	
13_15	323		Schmalzapfel Visperterminen	fehlt		297	1044245	
14_15	324		Schmalzapfel Visperterminen	fehlt		298	1044245	
							TOTAL	

6

# Birnensorten Duplikatsammlung Griesbach

24 Juni 2008

Platz-Nr				Datum	Datum				
SH_G_		PLCode	Sorte, Varietat, Herkunft	Pflanz	Reife	NrNE	N°inventaire	Bemerkung	
05_02	001	14-003-542	Saint-Jean Savièse Drône	2006	15 Juli	297	R13000184		
06_02	002	14-003-542	Saint-Jean Savièse Drône	2006	15 Juli	298	R13000184		
05_03	003		Sept-en-Gueule Orges Longeville	2006	1 Aug	311	R13000191		
06_03	004		Sept-en-Gueule Orges Longeville	2006	1 Aug	312	R13000191		
05_04	005		Madeleine Corcelles-Cormondreche	2006	15 Aug	191	R13000131		
06_04	006		Madeleine Corcelles-Cormondreche	2006	15 Aug	192	R13000131		
05_05	007		Rouge Porsel	2006	15 Aug	289	R13000181		
06_05	008		Rouge Porsel	2006	15 Aug	290	R13000181		
05_06	009		Rosselet Montalchez	2006	20 Aug	285	R13000180		
06_06	010		Rosselet Montalchez	2006	20 Aug	286	R13000180		
05_07	011		Saint-Laurent I Conthey Aven	2006	20 Aug	301	R13030390		
06_07	012		Saint-Laurent I Conthey Aven	2006	20 Aug	302	R13030390		
05_08	013		Serpent Conthey Aven	2006	20 Aug	315	R13000193		
06_08	014		Serpent Conthey Aven	2006	20 Aug	316	R13000193		
05_09	015		Epine Charmoille	2006	25 Aug	125	R13000105		
06_09	016		Epine Charmoille	2006	25 Aug	126	R13000105		
05_10	017		Miel Prêles	2006	25 Aug	203	R13000137		
06_10	018		Miel Prêles	2006	25 Aug	204	R13000137		
05_11	019		Mocaté Versegères	2006	25 Aug	205	R13000145		
06_11	020		Mocaté Versegères	2008	25 Aug	206	R13000145		
05_12	021		Préta Villarepos	2006	25 Aug	245	R13000159		
06_12	022		Préta Villarepos	2006	25 Aug	246	R13000159	verdort 2007	
05_13	023		Botsi Châtonnaye	2006	30 Aug	45	R13000062		
06_13	024		Botsi Châtonnaye	2006	30 Aug	46	R13000062		
05_14	025		Coquinet Euseigne	2006	30 Aug	93	R13000090		
06_14	026		Coquinet Euseigne	2006	30 Aug	94	R13000090		
05_15	027		Goyard Grilly	2006	30 Aug	167	R13000088		
06_15	028		Goyard Grilly	2006	30 Aug	168	R13000088		
05_16	029		Malsalé Crebelley-les-Esserts	2006	30 Aug	193	R13000132		
06_16	030		Malsale Crebelley-les-Esserts	2008	30 Aug	194	R13000132		
05_17	031		Œuf Charmoille	2006	30 Aug	221	R13000147		
06_17	032		Œuf Charmoille	2006	30 Aug	222	R13000147		
05_18	033		Amboney Corbeyrier	2006	5 Sep	3	R13000042		
06_18	034		Amboney Corbeyrier	2006	5 Sep	4	R13000042		
05_19	035		Channe Charrat	2006	5 Sep	67	R13030401		
06_19	036		Channe Charrat	2006	5 Sep	68	R13030401		
05_20	037		Chrétien Treyvaux	2006	5 Sep	73	R13000076	verdort 21 6	
06_20	038		Chrétien Treyvaux	2008	5 Sep	74	R13000076		
05_21	039		Citron Pont-la-Ville	2006	5 Sep	75	R13000077		
06_21	040		Citron Pont-la-Ville	2006	5 Sep	76	R13000077		
05_22	041		Clochette Bossonnens	2006	5 Sep	77	R13000078		
06_22	042		Clochette Bossonnens	2006	5 Sep	78	R13000078		
05_23	043		Jaune Codia Orvin	2006	5 Sep	79	R13000081		
06_23	044		Jaune Codia Orvin	2006	5 Sep	80	R13000081		
05_24	045		Colliard Chevilly	2006	5 Sep	87	R13000082		
06_24	046		Colliard Chevilly	2008	5 Sep	88	R13000082		
05_25	047		Epine Corminboeuf	2006	5 Sep	127	R13000103		
06_25	048		Epine Corminboeuf	2006	5 Sep	128	R13000103		
05_26	049		Froment Le Locum, Chablais	2006	5 Sep	149	R13000118		
06_26	050		Froment Le Locum, Chablais	2006	5 Sep	150	R13000118		
05_27	051		Golliard Autafond	2006	5 Sep	163	R13000083		
06_27	052		Golliard Autafond	2006	5 Sep	164	R13000083		
05_28	053		Sucelet Grandval	2006	5 Sep	323	R13000195		
06_28	054		Sucelet Grandval	2006	5 Sep	324	R13000195		

# Birnensorten Duplikatsammlung Griesbach

24 Juni 2008

05_29	055		Voidjà Damvant	2006	5 Sep	345	R13000205	
06_29	056		Voidjà Damvant	2008	5 Sep	346	R13000205	
05_30	057		Williams Wadenswil	2006	5 Sep	355	Z13040007	
06_30	058		Williams Wadenswil	2006	5 Sep	356	Z13040007	
05_31	059		Bellossin Larringes	2006	10 Sept	13	R13000044	
06_31	060		Bellossin Larringes	2006	10 Sept	14	R13000044	
05_32	061		Aberiet Lens	2006	15 Sep	1	R13010365	
06_32	062		Aberiet Lens	2006	15 Sep	2	R13010365	
05_33	063		Biasson Boncourt Milandre	2006	15 Sep	25	R13030387	
06_33	064		Biasson Boncourt Milandre	2006	15 Sep	26	R13030387	
05_34	065		Verte Codia Orvin	2006	15 Sep	81	R13000084	
06_34	066		Verte Codia Orvin	2008	15 Sep	82	R13000084	
05_35	067		Collet Baulmes	2006	15 Sep	85	R13000079	
06_35	068		Collet Baulmes	2008	15 Sep	86	R13000079	
05_36	069		Damette Eysins	2006	15 Sep	115	R13000101	
06_36	070		Damette Eysins	2006	15 Sep	116	R13000101	
05_37	071		Grumbirli Ins / Anet	2006	15 Sep	175	R13000123	
06_37	072		Grumbirli Ins / Anet	2006	15 Sep	176	R13000123	
05_38	073		Pomme- Thierrens	2006	15 Sep	255	R13000163	
06_38	074		Pomme- Thierrens	2006	15 Sep	256	R13000163	
05_39	075		Rosselet St-Aubin Sauges	fehlt	15 Sep	287	R13000179	
06_39	076		Rosselet St-Aubin Sauges	fehlt	15 Sep	288	R13000179	
05_40	077		Fernotte Fournet-Blancheroche	2006	20 Sep	143	R13030415	
06_40	078		Fernotte Fournet-Blancheroche	2006	20 Sep	144	R13030415	
05_41	079		Maude Grilly, Pays de Gex	2006	20 Sep	199	R13000136	
06_41	080		Maude Grilly, Pays de Gex	2006	20 Sep	200	R13000136	
05_42	081		Pipe Conthey Aven	2006	20 Sep	247	R13000160	
06_42	082		Pipe Conthey Aven	2006	20 Sep	248	R13000160	
05_43	083		Plat Conthey Aven	2006	20 Sep	249	R13000161	
06_43	084		Plat Conthey Aven	2006	20 Sep	250	R13000161	
05_44	085		Rindai Versegères	2006	20 Sep	271	R13000171	
06_44	086		Rindai Versegères	2008	20 Sep	272	R13000171	+ 3 Baum
05_45	087		Rosalet Dommartin	2006	20 Sep	283	R13000178	
06_45	088		Rosalet Dommartin	2006	20 Sep	284	R13000178	
05_46	089		Socratte Les Pommerats	2006	20 Sep	317	R13030421	
06_46	090		Socratte Les Pommerats	2006	20 Sep	318	R13030421	
05_47	091		Tcheneveuil Coeuve	2006	20 Sep	333	R13000202	
06_47	092		Tcheneveuil Coeuve	2006	20 Sep	334	R13000202	
05_48	093		Gode Conthey Erde	2006	25 Sep	161	R13000120	
06_48	094		Gode Conthey Erde	2006	25 Sep	162	R13000120	abgebroch07
05_49	095		Beurré d'Adze Mur	2006	30 Sep	17	R13000046	
06_49	096		Beurre d'Adze Mur	2006	30 Sep	18	R13000046	
05_50	097		Beurré gris Avusy	2006	30 Sep	21	R13000049	
06_50	098		Beurré gris Avusy	2006	30 Sep	22	R13000049	
05_51	099		Cailin Maxilly	2006	30 Sep	49	R13000064	
06_51	100		Cailin Maxilly	2006	30 Sep	50	R13000064	
05_52	101		Campanard Ayent Botyre	2006	30 Sep	51	R13000070	
06_52	102		Campanard Ayent Botyre	2008	30 Sep	52	R13000070	
05_53	103		Cuisse-Dame Villars-le-Comte	2006	30 Sep	109	R13000097	
06_53	104		Cuisse-Dame Villars-le-Comte	2006	30 Sep	110	R13000097	
05_54	105		Cuvette Cernier	2006	30 Sep	113	R13000100	
06_54	106		Cuvette Cernier	2006	30 Sep	114	R13000100	
05_55	107		Demi-Golliard Cheyres	2006	30 Sep	119	R13000086	
06_55	108		Demi-Golliard Cheyres	2006	30 Sep	120	R13000086	
05_56	109		Prasse Ayent Botyre	2006	30 Sep	241	R13000157	
06_56	110		Prasse Ayent Botyre	2006	30 Sep	242	R13000157	

# Birnensorten Duplikatsammlung Griesbach

24 Juni 2008

05_57	111		Poiratte Glovelier	2006	30 Sep	251	R13000162	
06_57	112		Poiratte Glovelier	2006	30 Sep	252	R13000162	
05_58	113		Recordon Monthey	2006	30 Sep	269	R13000170	
06_58	114		Recordon Monthey	2006	30 Sep	270	R13000170	
05_59	115		Suisse Soubey	2006	30 Sep	325	R13000196	
06_59	116		Suisse Soubey	2006	30 Sep	326	R13000196	
05_60	117		Verdan Fenalet-sur-Bex	2006	30 Sep	335	R13000204	
06_60	118		Verdan Fenalet-sur-Bex	2008	30 Sep	336	R13000204	
05_61	119		Gaucher ou de Cronay Vulliens	2006	5 Okt	157	R13000119	
06_61	120		Gaucher ou de Cronay Vulliens	2006	5 Okt	158	R13000119	
05_62	121		Martignerin Troistorrents Perrayaz	2006	5 Okt	195	R13000133	
06_62	122		Martignerin Troistorrents Perrayaz	2008	5 Okt	196	R13000133	
05_63	123		Bacon Martigny	2006	10 Okt	5	R13010377	
06_63	124		Bacon Martigny	2006	10 Okt	6	R13010377	
05_64	125		Blanc Villars-le-Grand	2006	10 Okt	37	R13000051	
06_64	126		Blanc Villars-le-Grand	2006	10 Okt	38	R13000051	
05_65	127		Cent-grappes rouge Eysins	2006	10 Okt	65	R13000073	
06_65	128		Cent-grappes rouge Eysins	2006	10 Okt	66	R13000073	
05_66	129		Coton Montalchez Les Prises	2006	10 Okt	97	R13000091	
06_66	130		Coton Montalchez Les Prises	2006	10 Okt	98	R13000091	
05_67	131		Courbe Villars-le-Comte	2006	10 Okt	101	R13000094	
06_67	132		Courbe Villars-le-Comte	2006	10 Okt	102	R13000094	
05_68	133		Culotte suisse Auvernier	2006	10 Okt	111	R13000098	
06_68	134		Culotte suisse Auvernier	2006	10 Okt	112	R13000098	
05_69	135		Froment Mènières	2006	10 Okt	151	R13000117	
06_69	136		Froment Mènières	2008	10 Okt	152	R13000117	
05_70	137		Froment Missy	2006	10 Okt	153	R13000116	
06_70	138		Froment Missy	2006	10 Okt	154	R13000116	
05_71	139		Livre Conthey Erde	2008	10 Okt	183	R13000128	
06_71	140		Livre Conthey Erde	fehlt	10 Okt	184	R13000128	
05_72	141		Olivette Vaumarcus Vernéaz	fehlt	10 Okt	223	R13030417	
06_72	142		Olivette Vaumarcus Vernéaz	fehlt	10 Okt	224	R13030417	
07_02	143		Bellexime Cuarnens	2006		11	R13000197	
08_02	144		Bellexime Cuarnens	2008		12	R13000197	
07_03	145		Bergamote de Ballaigues Lignerolle	2006		15	R13000045	
08_03	146		Bergamote de Ballaigues Lignerolle	2006		16	R13000045	
07_04	147		Beurré d'Amanlis Saint-Aubin Sauges	2006		19	R13000047	
08_04	148		Beurre d'Amanlis Saint-Aubin Sauges	2006		20	R13000047	
07_05	149		Beurré superfin Nax	2006		23	1040514	
08_05	150		Beurré superfin Nax	2008		24	1040514	
07_06	151		Blanc Ayent Botyre	2006		33	R13000053	
08_06	152		Blanc Ayent Botyre	2008		34	R13000053	
07_07	153		Blanc Gimel	2006		35	R13000050	
08_07	154		Blanc Gimel	2008		36	R13000050	
07_08	155		Blesson blanc du Versé Lignerolle le Ver	2006		41	R13000055	
08_08	156		Blesson blanc du Versé Lignerolle le Ver	2006		42	R13000055	
07_09	157		Brunet Dailon	2006		47	R13000177	
08_09	158		Brunet Dailon	2006		48	R13000177	
07_10	159		Caneet Conthey Erde	2006		53	R13000065	
08_10	160		Canéet Conthey Erde	2008		54	R13000065	
07_11	161		Cannepire Colombier	2006		57	R13000080	
08_11	162		Cannepire Colombier	2006		58	R13000080	
07_12	163		Cavouirou Savièse Roumaz	2006		61	R13030411	
08_12	164		Cavouirou Savièse Roumaz	2006		62	R13030411	

# Birnensorten Duplikatsammlung Griesbach

24 Juni 2008

07_13	165		Charles Cognier Saxon	2006		69	1030193	
08_13	166		Charles Cognier Saxon	2008		70	1030193	
07_14	167		Coirède Les Bois	2006		83	R13030413	
08_14	168		Coirède Les Bois	2008		84	R13030413	
07_15	169		Conférence Wadenswil	2006		91	Z13040006	
08_15	170		Conférence Wadenswil	2006		92	Z13040006	
07_16	171		Cotio Pont	2006		95	R13030388	
08_16	172		Cotio Pont	2006		96	R13030388	
07_17	173		Couela Miex	2006		99	R13000093	
08_17	174		Couela Miex	2006		100	R13000093	
07_18	175		Crassane Fresens	2006		103	R13000096	
08_18	176		Crassane Fresens	2008	verdorrt	104	R13000096	2008 ersetzt
07_19	177		Cuisinière Saubraz	2008	abgebr	107	1027960	2008 ersetzt
08_19	178		Cuisinière Saubraz	2006		108	1027960	
07_20	179		Dzoje=Joseph Les Monts-de-Corsier	2006		121	N813003004	
08_20	180		Dzoje=Joseph Les Monts-de-Corsier	2006		122	N813003004	
07_21	181		Epine Larringes Saint-Thomas	2006		129	R13000107	
08_21	182		Epine Larringes Saint-Thomas	2006		130	R13000107	
07_22	183		Fer Charrat	2006		133	R13030404	
08_22	184		Fer Charrat	2006		134	R13030404	
07_23	185		Fer Glovelier	2006		135	R13000108	
08_23	186		Fer Glovelier	2006		136	R13000108	
07_24	187		Fernatte Crémines	2006		137	R13000110	
08_24	188		Fernatte Crémines	2006		138	R13000110	
07_25	189		Fondante des Bois Cheseaux-Noréaz	2006		145	R13000112	
08_25	190		Fondante des Bois Cheseaux-Noréaz	2006		146	R13000112	
07_26	191		Giffards Bttb Wadenswil	2006		159	Z13040005	
08_26	192		Giffards Bttb Wadenswil	2006		160	Z13040005	
07_27	193		Golliatson Aumont	2006		165	R13000087	
08_27	194		Golliatson Aumont	2006		166	R13000087	
07_28	195		Goyatson Sorens	2006		169	R13030389	
08_28	196		Goyatson Sorens	2008		170	R13030389	
07_29	197		Grachet Conthey Aven	2006		171	R13000121	
08_29	198		Grachet Conthey Ave	2008		172	R13000121	
07_30	199		Gris Billens-Henens	2006		173	R13040445	
08_30	200		Gris Billens-Henens	2006		174	R13040445	
07_31	201		Guertelet Gorgier les Prises	2006		177	R13000124	
08_31	202		Guertelet Gorgier les Prises	2008		178	R13000124	
07_32	203		Guivertet Bonvillars	2006		179	R13000125	
08_32	204		Guivertet Bonvillars	2008		180	R13000125	
07_33	205		Honig Birnen Ergisch	2006		181	1023708	
08_33	206		Honig Birnen Ergisch	2006		182	1023708	
07_34	207		Longue verte Auvernier	2006		187	R13020375	
08_34	208		Longue verte Auvernier	2006		188	R13020375	
07_35	209		Loup Meinier	2006		189	N813003006	
08_35	210		Loup Meinier	2006		190	N813003006	
07_36	211		Mocatelet Ayent Luc	2006		207	R13000146	
08_36	212		Mocatelet Ayent Luc	2006		208	R13000146	
07_37	213		Moisson Grandfontaine	2006		209	1001262	
08_37	214		Moisson Grandfontaine	2006		210	1001262	
07_38	215		Monsieur Font	2006		211	R13000199	
08_38	216		Monsieur Font	2006		212	R13000199	
07_39	217		Mouchca Essert	2006		213	R13030416	
08_39	218		Mouchca Essert	2008		214	R13030416	
07_40	219		Muscat Mossel	2006		217	R13000141	
08_40	220		Muscat Mossel	2006		218	R13000141	

# Birnensorten Duplikatsammlung Griesbach

24 Juni 2008

07_41	221		Orange Villars-sous-Yens	2006		227	R13000151	
08_41	222		Orange Villars-sous-Yens	2006		228	R13000151	
07_42	223		Otan Charrat Le Madelin	2006		231	R13030418	
08_42	224		Otan Charrat Le Madelin	2008		232	R13030418	
07_43	225		Pape Nendaz Fey	2006		233	R13000153	
08_43	226		Pape Nendaz Fey	2006		234	R13000153	
07_44	227		Pétolin Troistorrents	2006		237	R13000155	
08_44	228		Pétolin Troistorrents	2008		238	R13000155	doppelt
07_45	229		Pouèta Pè Le Bouveret	2006		257	R13000164	
08_45	230		Pouèta Pè Le Bouveret	2006		258	R13000164	
07_46	231		Pouta-pi Mollie-Margot	2006		259	1024948	
08_46	232		Pouta-pi Mollie-Margot	2008		260	1024948	
07_47	233		à grande Queue Ecuwillens	2006		261	R13030403	
08_47	234		à grande Queue Ecuwillens	2006		262	R13030403	abgeschn 07
07_48	235		Rissoles Meinier	2006		273	R13030402	
08_48	236		Rissoles Meinier	2006		274	R13030402	
07_49	237		Rondatte Pleujouse	2006		279	R13000174	
08_49	238		Rondatte Pleujouse	2006		280	R13000174	
07_50	239		Rondi Corcelles-près-Payerne	2006		281	R13000175	
08_50	240		Rondi Corcelles-près-Payerne	2006		282	R13000175	
07_51	241		Saint-Laurent Bex	2006		299	1024954	
08_51	242		Saint-Laurent Bex	2008		300	1024954	
07_52	243		Saint-Martin Nendaz Brignon	2006		303	R13000186	
08_52	244		Saint-Martin Nendaz Brignon	2006		304	R13000186	
07_53	245		Sâoue ou Sâe Conthey Aven	2006		307	R13000189	
08_53	246		Sâoue ou Sâe Conthey Aven	2006		308	R13000189	
07_54	247		Sept-en-Gueule Concise la Lance	2006		309	R13000190	
08_54	248		Sept-en-Gueule Concise la Lance	2006		310	R13000190	
07_55	249		Sept-en-Gueule Vandoncourt	2006		313	R13000192	
08_55	250		Sept-en-Gueule Vandoncourt	2006		314	R13000192	
07_56	251		spate Weinbirne Granges-Paccot	2006		321	1008142	
08_56	252		spate Weinbirne Granges-Paccot	2006		322	1008142	
07_57	253		Surègle Autavaux	2006		327	R13010379	
08_57	254		Surègle Autavaux	2008		328	R13010379	
07_58	255		Vigne Epiquez Essertfallon	2006		343	R13030406	
08_58	256		Vigne Epiquez Essertfallon	2006		344	R13030406	
07_59	257		Vouarding Chermignon-d'en-Haut	2006		349	R13040444	
08_59	258		Vouarding Chermignon-d'en-Haut	2006		350	R13040444	
07_60	259		Vouèza Bruson	2006		351	1044255	
08_60	260		Vouèza Bruson	2008		352	1044255	
07_61	261		Livre Prarreyer	2006	10 Okt	185	R13000126	
08_61	262		Livre Prarreyer	2006	10 Okt	186	R13000126	
07_62	263		Orient Chavannes-le-Veyron	2006	10 Okt	229	R13000152	
08_62	264		Orient Chavannes-le-Veyron	2008	10 Okt	230	R13000152	
07_63	265		Paremin Conthey Aven	2006	10 Okt	235	R13000154	
08_63	266		Paremin Conthey Aven	2006	10 Okt	236	R13000154	
07_64	267		Petou Russy	2006	10 Okt	239	R13000156	
08_64	268		Petou Russy	2008	10 Okt	240	R13000156	
07_65	269		Rouge Romairon	2006	10 Okt	291	R13000182	
08_65	270		Rouge Romairon	2006	10 Okt	292	R13000182	
07_66	271		Tabatière Blonay	2006	10 Okt	329	R13000198	
08_66	272		Tabatière Blonay	2006	10 Okt	330	R13000198	
07_67	273		Vert-Sucré Praroman	2006	10 Okt	339	R13000206	
08_67	274		Vert-Sucré Praroman	2006	10 Okt	340	R13000206	
07_68	275		Volléja Versegères	2006	10 Okt	347	R13000208	
08_68	276		Volléja Versegères	2006	10 Okt	348	R13000208	

# Birnensorten Duplikatsammlung Griesbach

24 Juni 2008

07_69	277		Bataillard Bretonnières	2006	15 Okt	9	R13010367	
08_69	278		Bataillard Bretonnières	2006	15 Okt	10	R13010367	
07_70	279		Canevet Conthey Aven	2006	15 Okt	55	R13000066	
08_70	280		Canevet Conthey Aven	2006	15 Okt	56	R13000066	
07_71	281		Cent-Grappes blanc Céligny	2006	15 Okt	63	R13000072	
08_71	282		Cent-Grappes blanc Céligny	2006	15 Okt	64	R13000072	
03_58	283		Blesson rouge de Balaignes Ballaignes	fehlt		43	R13000056	
04_58	284		Blesson rouge de Balaignes Ballaignes	fehlt		44	R13000056	
03_59	285		à 2 yeux Mont-la-Ville	2008		253	1024977	doppelt
04_59	286		à 2 yeux Mont-la-Ville	2008		254	1024977	doppelt
03_60	287		Fernatte d'Hiver Fregiécourt	2006	20 Okt	139	R13000111	
04_60	288		Fernatte d'Hiver Fregiécourt	2006	20 Okt	140	R13000111	
03_61	289		Muscat Conthey Erde	2006	20 Okt	215	R13000144	
04_61	290		Muscat Conthey Erde	2006	20 Okt	216	R13000144	
03_62	291		Noir " Bretonnières	2006	20 Okt	219	R13010366	
04_62	292		Noir " Bretonnières	2006	20 Okt	220	R13010366	
03_63	293		Ronda Charmoille	2006	20 Okt	277	R13000173	
04_63	294		Ronda Charmoille	2006	20 Okt	278	R13000173	
03_64	295		Tanti Maxilly	2006	20 Okt	331	R13000200	
04_64	296		Tanti Maxilly	2006	20 Okt	332	R13000200	
03_65	297		Quieuchet Conthey Premploz	2006	25 Okt	263	R13000166	
04_65	298		Quieuchet Conthey Premploz	2008	25 Okt	264	R13000166	
03_66	299		Recan Ornex	2006	25 Okt	265	R13000168	
04_66	300		Recan Ornex	2008	25 Okt	266	R13000168	
03_67	301		Rêche Riddes	2006	25 Okt	267	R13000169	
04_67	302		Rêche Riddes	2006	25 Okt	268	R13000169	
03_68	303		Biesson (dur) Fresens	2006	30 Okt	29	R13000057	
04_68	304		Biesson (dur) Fresens	fehlt	30 Okt	30	R13000057	
09_68	305		Epi d'hiver Chevroux	2008	15 Okt	123	R13000106	
10_68	306		Epi d'hiver Chevroux	2008	15 Okt	124	R13000106	
09_69	307		Barbeyron Roche	2006	1 Nov	7	R13000043	
10_69	308		Barbeyron Roche	2006	1 Nov	8	R13000043	
09_70	309		Roz Fully	2006	10 Nov	295	R13000172	
10_70	310		Roz Fully	2006	10 Nov	296	R13000172	
09_71	311		San-Règle Vallon	2006	5 Nov	305	R13000188	
10_71	312		San-Règle Vallon	2006	5 Nov	306	R13000188	
17_09	313		Bièchon Billens-Hennens Hennens	2008		27	R13030408	
18_09	314		Bièchon Billens-Hennens Hennens	2008		28	R13030408	
17_10								
18_10								
17_11	315		Biesson Rossens	2008		31	R13040586	
18_11	316		Biesson Rossens	2008		32	R13040586	
17_12	317		Blèque Vex	2008		39	R13030409	
18_12	318		Bleque Vex	2008		40	R13030409	
17_13	319		Comtesse de Paris	2008		89	Z13040047	
18_13	320		Comtesse de Paris	fehlt		90	Z13040047	
17_14	321		Déba Semsales They	2008		117	N813003003	
18_14	322		Déba Semsales They	2008		118	N813003003	
17_15	323		Martinsec panache Nax	2008		197	1040526	
18_15	324		Martinsec panaché Nax	2008		198	1040526	

# Birnensorten Duplikatsammlung Griesbach

24 Juni 2008

17_16	325		Mehlbirne Montsevelier	2008		201	1004182	
18_16	326		Mehlbirne Montsevelier	2008		202	1004182	fehlt
17_17	327		Piatè Ependes	2008		243	N813003008	
18_17	328		Piatè Ependes	fehlt		244	N813003008	
17_18	329		Rochet Ayent Botyre	2008	20 Okt	275	R13000176	
18_18	330		Rochet Ayent Botyre	2008	20 Okt	276	R13000176	
17_19	331		Soupe Val d'Illeiez	2008		319	R13040591	abgest 21 6
18_19	332		Soupe Val d'Illeiez	2008		320	R13040591	abgest 21 6
17_20	333		Verdet Charrat Le Madelin	2008		337	R13030422	
18_20	334		Verdet Charrat Le Madelin	2008		338	R13030422	
17_21	335		Viande Troistorrents Chenarlier	2008		341	R13000207	
18_21	336		Viande Troistorrents Chenarlier	2008		342	R13000207	
15_13	337		Carmagnoule Troistorrents	fehlt		59	R13030410	
16_13	338		Carmagnoule Troistorrents	fehlt		60	R13030410	
15_14	339		Chrétien Martigny-Croix	fehlt		71	R13030412	
16_14	340		Chrétien Martigny-Croix	fehlt		72	R13030412	
15_15	341		Crève-Fou Grimisuat	fehlt		105	R13030414	
16_15	342		Crève-Fou Grimisuat	fehlt		106	R13030414	
15_16	343		Eyrepire	fehlt		131	J1304961	
16_16	344		Eyrepire	fehlt		132	J1304961	
15_17	345		Fernatte Les Bois	fehlt		141	1002947	
16_17	346		Fernatte Les Bois	fehlt		142	1002947	
15_18	347		Fricot Bretonnières	fehlt		147	1027058	
16_18	348		Fricot Bretonnières	fehlt		148	1027058	
15_19	349		Gagubirli Zumholz	fehlt		155	1008738	
16_19	350		Gagubirli Zumholz	fehlt		156	1008738	
15_20	351		Orange Charrat	fehlt		225	1045883	
16_20	352		Orange Charrat	fehlt		226	1045883	
15_21	353		Rousselet Frodeville	fehlt		293	R13040461	
16_21	354		Rousselet Frodeville	fehlt		294	R13040461	
15_22	355		Wasserbirn Bofflens	fehlt		353	R13000210	
16_22	356		Wasserbirn Bofflens	fehlt		354	R13000210	
							TOTAL	

# Pflaumensorten Duplikatsammlung Griesbach

24 Juni 2008

Platz-Nr			Datum	Datum				
SH_G_		PLCode	Sorte, Varietat, Herkunft	Pflanz	Reife	NrNE	N°inventaire	Bemerkung
09_02	001		Belouche Coeuve	2006	15 Aug	25	R11000313	
10_02	002		Belouche Coeuve	2006	15 Aug	26	R11000313	
09_03	003		Cochon Marin	2006	15 Aug	49	R11000323	
10_03	004		Cochon Marin	2006	15 Aug	50	R11000323	
09_04	005		Damassine Charmoille	2008	15 Aug	57	R11000328	abge ersetzt
10_04	006		Damassine Charmoille	2006	15 Aug	58	R11000328	
09_05	007		Damassine Gorgier	2006	15 Aug	59	R11000326	
10_05	008		Damassine Gorgier	2008	15 Aug	60	R11000326	
09_06	009		Abricot Bevaix	2006	15 Aug	3	R11000303	
10_06	010		Abricot Bevaix	2006	15 Aug	4	R11000303	
09_07	011		Saint-Jean Fresens	2006	15 Aug	149	R11000345	
10_07	012		Saint-Jean Fresens	2008	15 Aug	150	R11000345	
09_08	013		Reine-CI jaune=Bavaude Lamboing	2006	20 Aug	127	R11000312	
10_08	014		Reine-CI jaune=Bavaude Lamboing	2008	20 Aug	128	R11000312	
09_09	015		Bregnole Troistorrents Propéraz	2006	25 Aug	41	R11000321	
10_09	016		Bregnole Troistorrents Propéraz	2006	25 Aug	42	R11000321	
09_10	017		Cendrier Saint-Aubin Sauges	2006	25 Aug	45	R11000307	
10_10	018		Cendrier Saint-Aubin Sauges	2006	25 Aug	46	R11000307	
09_11	019		Rodzette Troistorrents Propéraz	2006	25 Aug	137	R11000317	
10_11	020		Rodzette Troistorrents Propéraz	2006	25 Aug	138	R11000317	
09_12	021		Rougette Fenalet-sur-Bex	2006	25 Aug	143	R11000318	
10_12	022		Rougette Fenalet-sur-Bex	2006	25 Aug	144	R11000318	
09_13	023		Reine-Claude rouge Fregiécourt	2006	1 sept	135	R11000332	
10_13	024		Reine-Claude rouge Fregiécourt	2006	1 sept	136	R11000332	
09_14	025		Bacon Saint-Légier	2006	5 sept	11	R11000308	
10_14	026		Bacon Saint-Légier	2006	5 sept	12	R11000308	
09_15	027		Bacouène Fresens	2006	5 sept	15	R11000310	
10_15	028		Bacouène Fresens	2006	5 sept	16	R11000310	
09_16	029		Cocon de Cael Salins	2006	5 sept	51	R11000324	
10_16	030		Cocon de Cael Salins	2006	5 sept	52	R11000324	
09_17	031		Daverne Fresens	2006	5 sept	63	R11000327	
10_17	032		Daverne Fresens	2006	5 sept	64	R11000327	
09_18	033		Maiolique Martigny-Combe La Fontaine	2006	5 sept	95	R11000334	
10_18	034		Maiolique Martigny-Combe La Fontaine	2006	5 sept	96	R11000334	
09_19	035		Noire Martigny-Combe La Fontaine	2006	5 sept	111	R11000337	
10_19	036		Noire Martigny-Combe La Fontaine	2006	5 sept	112	R11000337	
09_20	037		Ramelée Nods	2006	5 sept	123	R11000340	
10_20	038		Ramelee Nods	2006	5 sept	124	R11000340	
09_21	039		Michelette Vaumarcus Vernéaz	2008	25 Aug	99	R11000335	
10_21	040		Michelette Vaumarcus Vernéaz	2008	25 Aug	100	R11000335	
09_22	041		Reine-Claude blanche Ayent Saxonne	2008	5 sept	129	R11000342	
10_22	042		Reine-Claude blanche Ayent Saxonne	2008	5 sept	130	R11000342	
09_23	043		Reine-Claude noire Ayent Saxonne	2006	5 sept	133	R11000343	
10_23	044		Reine-Claude noire Ayent Saxonne	2006	5 sept	134	R11000343	
09_24	045		Tsevesque Ayent Luc	2006	15 sept	167	R11000347	
10_24	046		Tsevesque Ayent Luc	2006	15 sept	168	R11000347	
09_25	047		Andrière Le Landeron Combes	2006	30 sept	5	R11000306	
10_25	048		Andrière Le Landeron Combes	2006	30 sept	6	R11000306	
09_26	049		Gloesse Les Planchettes	2006	1 oct	77	R11010360	
10_26	050		Gloesse Les Planchettes	2008	1 oct	78	R11010360	
09_27	051		Gringette Granges-de-Vesin	2006	15 oct	83	R11000331	
10_27	052		Gringette Granges-de-Vesin	fehlt	15 oct	84	R11000331	
09_28	053		Saint-Aubin Missy	2006	15 oct	147	R11000344	
10_28	054		Saint-Aubin Missy	2006	15 oct	148	R11000344	

# Pflaumensorten Duplikatsammlung Griesbach

24 Juni 2008

09_29	055		Vendange Troistorrents Perrayaz	2006	15 oct	171	R11000348	
10_29	056		Vendange Troistorrents Perrayaz	2006	15 oct	172	R11000348	
09_30	057		Verne Troistorrents Chenarlier	2006	15 oct	175	R11000350	abgefrast21 6
10_30	058		Verne Troistorrents Chenarlier	2006	15 oct	176	R11000350	
09_31	059		Andrière Cressier	2008		3	R11000305	
10_31	060		Andrière Cressier	2008		4	R11000305	
09_32	061		Blantsette Savièse Granois	2008		35	R11030431	
10_32	062		Blantsette Savièse Granois	2008		36	R11030431	
09_33	063		Blaue Zuckerzwetschge Brigerbad	2008		37	1022718	
10_33	064		Blaue Zuckerzwetschge Brigerbad	fehlt		38	1022718	
09_34	065		Bloûche Epauvillers Chez-le-Chat	2008		39	R11030433	
10_34	066		Bloûche Epauvillers Chez-le-Chat	2008		40	R11030433	
09_35	067		Coeur de Pigeon Martigny-Combe le Cer	fehlt			SCH565	
10_35	068		Coeur de Pigeon Martigny-Combe le Cer	fehlt			SCH565	
09_36	069		Damaizone Aigle	2008		55	R11040453	
10_36	070		Damaizone Aigle	2008		56	R11040453	
09_37	071		Damassine Movelier	fehlt		61	R11000329	
10_37	072		Damassine Movelier	fehlt		62	R11000329	
09_38	073		Fellenberg FAW 2 Wadenswil	2008		75	Z11040013	
10_38	074		Fellenberg FAW 2 Wadenswil	2008		76	Z11040013	
09_39	075		Gresette Montreux	2008		81	1043505	
10_39	076		Gresette Montreux	2008		82	1043505	
09_40	077		Mirabelle d'Automne Abbévillers	fehlt		103	R11040592	
10_40	078		Mirabelle d'Automne Abbévillers	fehlt		104	R11040592	
09_41	079		Monsieur Rossens	fehlt		105	R11040599	
10_41	080		Monsieur Rossens	fehlt		106	R11040599	
09_42	081		Nin nzerache Nendaz Fey	2008		107	R11010370	
10_42	082		Nin nzerache Nendaz Fey	2008		108	R11010370	
09_43	083		Patouse Courtemautruy	fehlt		117	R11030438	
10_43	084		Patouse Courtemautruy	fehlt		118	R11030438	
09_44	085		Reine-Claude Courchavon	2008		131	R11040449	
10_44	086		Reine-Claude Courchavon	fehlt		132	R11040449	
09_45	087		Ruth Gerstetter	2008		145	Z11040039	
10_45	088		Ruth Gerstetter	fehlt		146	Z11040039	
09_46	089		Tragedie Saint-Aubin	2008		165	R11000346	
10_46	090		Tragedie Saint-Aubin	2008		166	R11000346	
09_47	091		Pruneau de Saint Aubin	2008				
10_47	092		Pruneau de Saint Aubin	2008				+ 3 Baum
09_48	093		Prune du Vully	2008				
10_48	094		Prune du Vully	fehlt				
11_02	095		Longue-Douce Fresens	2008	15 Aug	91	R11000333	
12_02	096		Longue-Douce Fresens (gepflanzt 12_02	2006	15 Aug	92	R11000333	
11_03	097		Baccunette Torny-le-Grand	2006		7	F11050643	
12_03	098		Baccunette Torny-le-Grand	2008		8	F11050643	
11_04	099		à Bacon Delley	2006		9	1001825	
12_04	100		à Bacon Delley	2006		10	1001825	
11_05	101		Baconne Biolay Orjulaz	2006		13	R11040460	
12_05	102		Baconne Biolay Orjulaz	2006		14	R11040460	
11_06	103		Bacoune Mossel	2006		19	R11000309	
12_06	104		Bacoune Mossel	fehlt		20	R11000309	
11_07	105		Beloutche Damprichard	2006		27	R11000314	
12_07	106		Beloutche Damprichard	2006		28	R11000314	
11_08	107		Bêrudge Fresens	2006		31	R11000316	
12_08	108		Bêrudge Fresens	2006		32	R11000316	

# Pflaumensorten Duplikatsammlung Griesbach

24 Juni 2008

11_09	109	Blanche Ayent Saxonne	2006	33	R11000319	
12_09	110	Blanche Ayent Saxonne	2006	34	R11000319	
11_10	111	Cochon ? Fiez	2006	47	1041362	
12_10	112	Cochon ? Fiez	2006	48	1041362	
11_11	113	Dolone Savièse Granois	2006	65	R11030434	
12_11	114	Doloné Savièse Granois	2008	66	R11030434	
11_12	115	Dzanèta Nendaz Haute-Nendaz	2006	67	R11000330	
12_12	116	Dzanèta Nendaz Haute-Nendaz	2006	68	R11000330	
11_13	117	Etrangle-Cou Grimisuat	2006	71	R11030435	
12_13	118	Etrangle-Cou Grimisuat	2006	72	R11030435	
11_14	119	Eyholzer Visp	2006	73	1040075	
12_14	120	Eyholzer Visp	2006	74	1040075	
11_15	121	Grasse Les Bois	2006	79	1002944	
12_15	122	Grasse Les Bois	2006	80	1002944	
11_16	123	Impérial P Richard	2006	87	J1104963	
12_16	124	Impérial P Richard	2006	88	J1104963	
11_17	125	Kapuzinerzwetchn Turtmann	2006	89	1024330	
12_17	126	Kapuzinerzwetchn Turtmann	2008	90	1024330	
11_18	127	Madeleine Vétroz	2006	93	1034521	
12_18	128	Madeleine Vétroz	2006	94	1034521	
11_19	129	Méchelette Fresens	2006	97	R11000336	
12_19	130	Méchelette Fresens	2006	98	R11000336	
11_20	131	Miel Bercher	2006	101	1025215	
12_20	132	Miel Bercher	2008	102	1025215	
11_21	133	Amoureuse Lugrin Presles	2006	1	R11000304	
12_21	134	Amoureuse Lugrin Presles	2008	2	R11000304	
11_22	135	Noiratte Coeuve	2006	109	R11030437	
12_22	136	Noiratte Coeuve	2006	110	R11030437	+ 3 Baum
11_23	137	Ordonnés I (tte) Chermignon-d'en-Haut	2006	115	R11040442	
12_23	138	Ordonnés I (tte) Chermignon-d'en-Haut	2006	116	R11040442	
11_24	139	Pêche	2006	119	J1104964	
12_24	140	Pêche	2006	120	J1104964	
11_25	141	Reine Claude rouge Séprais	2006	125	1015584	
12_25	142	Reine Claude rouge Séprais	2006	126	1015584	
11_26	143	Romairon Couvet	2006	139	1019863	
12_26	144	Romairon Couvet	2006	140	1019863	
11_27	145	Saint-Jean Pomy	2006	153	1044043	
12_27	146	Saint-Jean Pomy	2006	154	1044043	
11_28	147	Sainte-Marie Aproz	2006	155	1033429	
12_28	148	Sainte-Marie Aproz	2008	156	1033429	
11_29	149	St -Jean bleu Oberried	2006	157	F11050644	
12_29	150	St -Jean bleu Oberried	2006	158	F11050644	
11_30	151	St -Jean jaune Gletrens	2006	159	F11050612	
12_30	152	St -Jean jaune Gletrens	2006	160	F11050612	
11_31	153	Tapat Pleujouse	2006	161	R11030439	
12_31	154	Tapat Pleujouse	2006	162	R11030439	
11_32	155	Tiesque Belfaux	2006	163	R11030396	
12_32	156	Tiesque Belfaux	2006	164	R11030396	
11_33	157	de la Vallée de Joux Les Bioux	2006	169	1027327	
12_33	158	de la Vallée de Joux Les Bioux	2006	170	1027327	
11_34	159	Verdache Vers-chez-Savary	2006	173	R11000341	
12_34	160	Verdache Vers-chez-Savary	2006	174	R11000341	
11_35	161	Vêchette Chevenez	2006	177	R11030441	
12_35	162	Vêchette Chevenez	2006	178	R11030441	
11_36	163	Villars-Burquin Saint-Aubin Sauges	2006	179	R11000351	
12_36	164	Villars-Burquin Saint-Aubin Sauges	2006	180	R11000351	

# Pflaumensorten Duplikatsammlung Griesbach

24 Juni 2008

11_37	165		Vully Môtier (Vully)	2006		181	1029386
12_37	166		Vully Môtier (Vully)	2006		182	1029386
11_38	167		Walliserzwetschge Getwing-Gampel	2006		183	1022109
12_38	168		Walliserzwetschge Getwing-Gampel	2006		184	1022109
11_39	169		au Blanc Prêles	2006		185	R11000352
12_39	170		au Blanc Prêles	2006		186	R11000352
11_40	171		au Broye Delley	2006		187	1001828
12_40	172		au Broye Delley	2006		188	1001828
11_41	173		au Chézard Les Geneveys-s/Coffrane	2006		189	R11010358
12_41	174		au Chézard Les Geneveys-s/Coffrane	2006		190	R11010358
11_42	175		au Rouge Montalchez les Prises	2006		191	R11000356
12_42	176		au Rouge Montalchez les Prises	2006		192	R11000356
11_43	177		Rosspflaume Staldenried	2006		141	1029048
12_43	178		Rosspflaume Staldenried	2006		142	1029048
11_44	179		Buhler Diegten	2006		43	Z11040015
12_44	180		Buhler Diegten	2008		44	Z11040015
11_45	181		Erbaton Epauvillers	2006		69	R11030394
12_45	182		Erbaton Epauvillers	2008		70	R11030394
11_46	183		Abricot Arrissoules	2006		1	1031178
12_46	184		Abricot Arrissoules	2008		2	1031178
11_47	185		Bacoune Chevroux	fehlt		17	R11000311
12_47	186		Bacoune Chevroux	fehlt		18	R11000311
11_48	187		Bavo jaune Marsens	fehlt		21	R11040597
12_48	188		Bavo jaune Marsens	fehlt		22	R11040597
11_49	189		Bavo rouge Marsens	fehlt		23	R11040598
12_49	190		Bavo rouge Marsens	fehlt		24	R11040598
11_50	191		Berouge Cheseaux Noréaz	fehlt		29	R11040594
12_50	192		Berouge Cheseaux Noréaz	fehlt		30	R11040594
11_51	193		Cornaux Achat	fehlt		53	R11000325
12_51	194		Cornaux Achat	fehlt		54	R11000325
11_52	195		Erbaton Epauvillers	fehlt		69	R11030394
12_52	196		Erbaton Epauvillers	fehlt		70	R11030394
?	197		Gringette Granges-près-Marnand	fehlt		85	1044126
?	198		Gringette Granges-près-Marnand	fehlt		86	1044126
?	199		Oeuf Mollens VD	fehlt		113	1026535
?	200		Oeuf Mollens VD	fehlt		114	1026535
?	201		Pêche Saint-Aubin	fehlt		121	R11000338
?	202		Pêche Saint-Aubin	fehlt		122	R11000338
?	203		Rosspflaume Staldenried	fehlt		141	1029048
?	204		Rosspflaume Staldenried	fehlt		142	1029048
?	205		Saint-Jean Gorgier	fehlt		151	1005925
?	206		Saint-Jean Gorgier	fehlt		152	1005925
							TOTAL

# Kirschensorten Duplikatsammlung Griesbach

24 Juni 2008

Platz-Nr		PLCode	Sorte, Varietat, Herkunft	Datum		NrNE	N°inventaire	Bemerkung
SG_G_				Pflanz	Reife			
19_02	001		Amoltre Birgisch	2006		1	1040089	
20_02	002		Amoltre Birgisch	2006		2	1040089	
19_03	003		Blanche Cormondrèche	2006		3	R10000002	
20_03	004		Blanche Cormondrèche	2006		4	R10000002	
19_04	005		Cassadent Cheyres les Granges	2006		9	R10000005	
20_04	006		Cassadent Cheyres les Granges	2008		10	R10000005	
19_05	007		Cassadent La Vounaise	2006		11	R10000006	
20_05	008		Cassadent La Vounaise	2006		12	R10000006	
19_06	009		Charmoille Charmoille	2006		13	1010949	
20_06	010		Charmoille Charmoille	2006		14	1010949	
19_07	011		Chlepfer Pensier	2006		15	1001306	
20_07	012		Chlepfer Pensier	fehlt		16	1001306	
19_08	013		Cœur de Pigeon (rouge) Fresens	2006		17	R10000008	
20_08	014		Cœur de Pigeon (rouge) Fresens	2006		18	R10000008	
19_09	015		Cœur de Pigeon Cheyres	2006		19	R10000007	
20_09	016		Cœur de Pigeon Cheyres	2006		20	R10000007	
19_10	017		Cœur de Pigeon Ecublens	2006		21	R10000009	
20_10	018		Cœur de Pigeon Ecublens	2006		22	R10000009	
19_11	019		Cœur de Pigeon Troistorrents Chenarlier	2008		23	R10000010	
20_11	020		Cœur de Pigeon Troistorrents Chenarlier	2008		24	R10000010	
19_12	021		Croussette Le Mont-sur-Lausanne	2006		25	R10000011	
20_12	022		Croussette Le Mont-sur-Lausanne	2006		26	R10000011	abgestorb 07
19_13	023		Greffion rouge Font	2006		35	R10000013	
20_13	024		Greffion rouge Font	2006		36	R10000013	
19_14	025		Guinde noire Cheyres les Granges	2006		43	R10000015	
20_14	026		Guinde noire Cheyres les Granges	2006		44	R10000015	
19_15	027		Henry Geullin	2006		47	J1004962	abgestorb 07
20_15	028		Henry Geullin	2006		48	J1004962	
19_16	029		Melise Les Posses-sur-Bex	2006		51	1032528	
20_16	030		Melise Les Posses-sur-Bex	2008		52	1032528	
19_17	031		Merise Montet	2006		55	R10000016	
20_17	032		Merise Montet	2006		56	R10000016	
19_18	033		Noire à Goutte Gorgier	2006		57	R10000018	
20_18	034		Noire à Goutte Gorgier	2006		58	R10000018	
19_19	035		Noire à la Grappe Le Mont-sur-Lausanne	2006		59	R10000019	
20_19	036		Noire à la Grappe Le Mont-sur-Lausanne	2006		60	R10000019	
19_20	037		Noire de Chavannes Bioleay Orjulaz	2006		61	R10040459	
20_20	038		Noire de Chavannes Bioleay Orjulaz	2006		62	R10040459	
19_21	039		Noire de Cheyres Lentigny	2006		63	1006982	
20_21	040		Noire de Cheyres Lentigny	2008		64	1006982	
19_22	041		Noire de Milandre Boncourt	2006		65	1003905	
20_22	042		Noire de Milandre Boncourt	2006		66	1003905	
19_23	043		Burlat M Wadenswil	2008		7	Z10040008	ob Pfosten
20_23	044		Burlat M Wadenswil	2008		8	Z10040008	
21_02	045		Once Cheseaux-Noréaz	2006		69	R10000021	
22_02	046		Once Cheseaux-Noréaz	2006		70	R10000021	
21_03	047		Patra Montsevelier	2006		71	1004175	
22_03	048		Patra Montsevelier	2008		72	1004175	
21_04	049		Péquegnette Gorgier	2006		73	R10000022	
22_04	050		Péquegnette Gorgier	2006		74	R10000022	
21_05	051		Rotstieler Salvenach	2006		77	1000517	
22_05	052		Rotstieler Salvenach	2006		78	1000517	

# Kirschensorten Duplikatsammlung Griesbach

24 Juni 2008

21_06	053		Rouge commune Montalchez les Prises	2006		79	R10000024	
22_06	054		Rouge commune Montalchez les Prises	2006		80	R10000024	
21_07	055		Rouge de Marnand Montagny-les-Monts	2006		81	R10040590	
22_07	056		Rouge de Marnand Montagny-les-Monts	2006		82	R10040590	
21_08	057		Rouge du Jura Yvonand	2006		85	R10000023	
22_08	058		Rouge du Jura Yvonand	2008		86	R10000023	abgestorb 07
21_09	059		Grafion brun Puidoux	2006		33	R10040450	
22_09	060		Grafion brun Puidoux	2008		34	R10040450	
21_10	061		Abricot Pêche Salins	2006		91	R09040445	
22_10	062		Abricot Pêche Salins	2006		92	R09040445	
21_11	63		Bouènenette Troistorrents Chenarlier	2008		5	R10000004	
22_11	64		Bouènenette Troistorrents Chenarlier	2008		6	R10000004	
21_12	65		Gadeau Treytorrens-Payerne	2008		27	R10030382	
22_12	66		Gadeau Treytorrens-Payerne	2008		28	R10030382	
21_13	67		Gottette Bière	2008		31	R10040589	
22_13	68		Gottette Bière	2008		32	R10040589	
21_14	69		Hedelfinger Abels spate Wadenswil	2008		45	Z10040009	
22_14	70		Hedelfinger Abels spate Wadenswil	2008		46	Z10040009	ob Pfofen
21_15	71		Merise brune Puidoux	2008		53	R10040451	
21_16	72		Merise brune Puidoux	2008		54	R10040451	
21_17	73		Noire de Montreux Puidoux	2008		67	R10040458	
21_18	74		Noire de Montreux Puidoux	2008		68	R10040458	
21_19	75		Hudson Wadenswil	2008		49	Z10040011	
21_20	76		Hudson Wadenswil	fehlt		50	Z10040011	
17_22	77		Raisin Charmoille	2008		75	R11030399	
18_22	78		Raisin Charmoille	fehlt		76	R11030399	
17_23	79		Rouge de Russy Eissy	2008		83	1012882	
18_23	80		Rouge de Russy Eissy	2008		84	1012882	
17_24	81		Steinkirsche Eisten	2008		87	1024843	
18_24	82		Steinkirsche Eisten	fehlt		88	1024843	
17_25	83		Griotte de Villaranon Lentigny	2008		37	1006981	
18_25	84		Griotte de Villaranon Lentigny	2008		38	1006981	
17_26	85		Traubenkirsche Cordast	2008		89	1011353	
18_26	86		Traubenkirsche Cordast	fehlt		90	1011353	
?	87		Gafion Troistorrents Chenarlier	fehlt		29	R10000012	
?	88		Gafion Troistorrents Chenarlier	fehlt		30	R10000012	
?	89		Groeffion Montbrelloz	fehlt		39	R10010364	
?	90		Groeffion Montbrelloz	fehlt		40	R10010364	
?	91		Guggisberger Zumholz	fehlt		41	1007908	
?	92		Guggisberger Zumholz	fehlt		42	1007908	
							TOTAL	