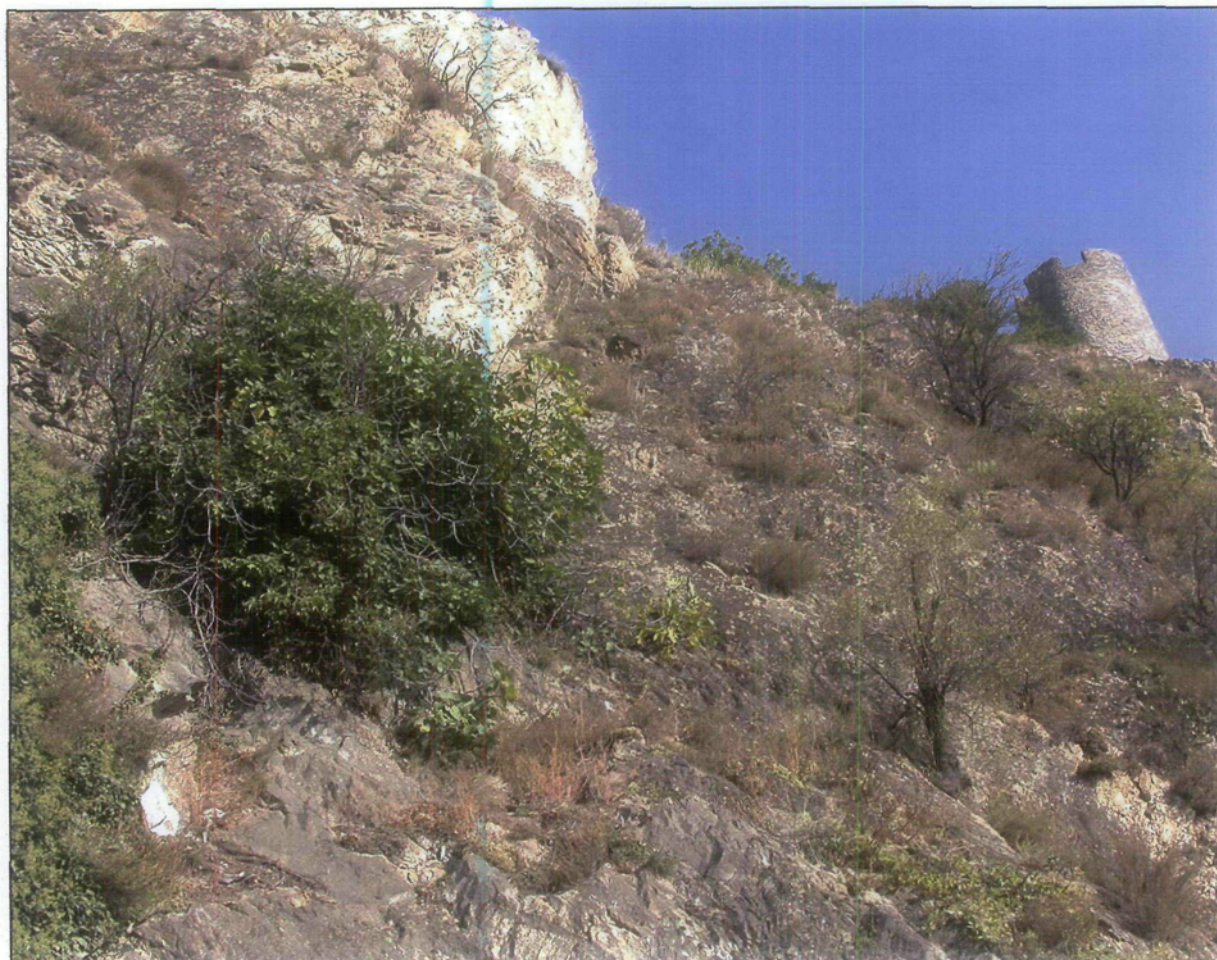


PLAN D'ACTION NATIONAL 03-18

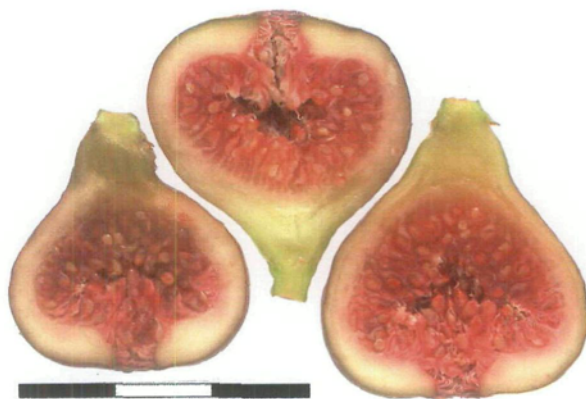
Achèvement et mise en pages d'un livre sur la base d'un
polycopié/CD existant :

Le Patrimoine fruitier de Suisse romande

Rapport n°1 : année 2007



Figier sauvage accroché à la falaise au pied des remparts de Saillon



Bernard Vauthier

Rapport 2007

Durant l'année écoulée, de nombreuses photos ont été réalisées. Pour certaines variétés, ce travail dure depuis plusieurs années ce qui permettra de choisir les clichés les plus représentatifs ou d'illustrer différents aspects du fruit.

Les greffons prélevés ont été greffés par mes soins et/ou remis à Boris Bachofen.

Un examen des chatons mâles de châtaignier a commencé cette année.

Certaines erreurs d'identité ont été mises en évidence (synonymie, polysémie).

Des variétés qui n'avaient pas encore fructifié, de cerise et de prune notamment, ont pu être photographiées voire décrites pour la première fois.

Le document de synthèse s'est enrichi d'informations historiques et ethnologiques supplémentaires.

Collaborations

- Rétropomme – Des contacts ont eu lieu par l'intermédiaire de Boris Bachofen dont l'emprise a brusquement pris fin avec la démission de ce dernier au mois de septembre. Une collaboration s'est ensuite à nouveau instaurée avec le comité, en particulier à l'occasion de la fête d'automne et dans le cadre du bulletin de l'association.
- UNI de Neuchâtel – Ouvrage *Flores neuchâteloises* : chapitre rédigé (voir CD). Rencontre avec M^{me} Claire Arnold concernant la vigne sauvage.
- Arbeitsgruppe Reben de la CPC – J'ai participé à une séance en tant qu'auditeur et on a oublié de me convoquer à la seconde !
- Le 30 novembre, participation à un colloque à Sierre sur l'histoire de la vigne et du vin en Valais ; plusieurs contacts.
- « Fructus » - Poursuite de la publication de variétés de poire dans le *Bulletin*.
- « Les Sécateurs d'Ajoie » - On m'a nommé membre d'honneur de la société...
- « Club Jurassien » - Articles dans le *Rameau de Sapin* (voir ci-joint).
- « Le Glossaire des patois de la Suisse romande » - Quelques courriels.

Cette liste permet de constater qu'en matière de pomologie, je n'entretiens des contacts étroits qu'avec l'association Rétropomme... et cette dernière est actuellement en crise ! Les autres contacts « institutionnels » ne concernent que la vigne qui n'est pas mon sujet principal, et encore ne s'agit-il guère que du Valais. Des collaborations (y compris bénévoles) seraient souhaitables avec les PAN suivants (touchant la Suisse romande) :

- 03-16 Identification des accessions : signalisation des erreurs existant dans les collections.

- 03-24 Châtaignier.

- 03-52 et 03-52 Base de données nationale (BDN).

Depuis que le groupe fruits de la CPC n'est plus convoqué, la seule occasion de rencontre entre pairs est l'assemblée printanière de la commission pomologique. Il serait souhaitable que l'OFAG ou la CPC, qui disposent du recul nécessaire et d'une vision générale des PAN, induisent davantage de contacts ou mettent les acteurs en réseau. Je pense qu'une telle impulsion permettrait de raviver l'émulation apparue dans le domaine pomologique au milieu des années 1980 et qui est maintenant retombée, peut-être faute de résultats spectaculaires susceptibles de relancer la machine. Les associations s'essouffent. L'accent mis trop souvent sur la détermination des variétés fruitières, un exercice ingrat et hasardeux, n'a pas séduit une nouvelle génération de pomologues...

Le soussigné croit fermement à la nécessité d'une publication solidement documentée et dépourvue de prétention promotionnelle. Il oeuvre en ce sens.

Figuier

Une souche de petite figue sauvage a été documentée en Valais : elle croît dans les rochers de Saillon. Une plantule de figuier issue de semis a été découverte à Coinsins (VD), alors que le figuier est réputé stérile chez nous faute de guêpe blastophage.

Barbues de vigne greffées en 2007

Giclet (Chasselas non fendant) (Cully)
Rèze (Sierre)
Rouge des Varcous (Fully : La Tassonnière)

Variétés greffées au printemps 2007

Cerise Margalette (Cuarnens : Saint-Denis)
Poire à Deux Yeux (Cheyres)
Poire Rodge Bougre (Plagne)
Poire Rogin (Lugrin : Véron)
Pomme Barbe (Lugrin)
Pomme Créson Reinet (Lugrin : Véron)
Prune Rougeotte (Indevillers : Les Plains)
Prune Vendangette (Mourex)

Variétés greffées durant l'été 2007

Prune Tapat II (Fregiécourt)
Châtaigne Aralle (Meillerie village)
Châtaigne Brouze (Saint Gingolph Suisse)
Châtaigne Parapluie (Lugrin : Presles)
Poire Damette (Eysins)
(Cerise) Merise brune (Puidoux)
Cerise Péquegnette (Pomy)
Prune Reine-Claude (Courchavon)
Prune Bavoze rouge (Marsens)
Prune Bavoze jaune (Marsens)
Cerise de Fer (Lugrin : Véron)
(Cerise) Groeffion (Montbrelloz)
Cerise Rouge de Cuarny (Cuarny)
Poire Campanard (Ayent : Botyre)
Poire Allemand (Ollon : Plan d'Essert)
Nèfle (Landecy : La Croix de Rozon)
Prune Vendangeuse (Fully : Planuit)
Poire Rogin (Lugrin : Véron, A. Besson)
Poire-Rave (Vex)

Programme pour 2008

- En tout temps : recherches documentaires et soins aux plantations.
- Janvier-mars : photographie des échantillons de fruits encavés, tri des photos et repérage des lacunes.
- Avril - Envoi du CD à d'éventuels éditeurs.
- En saison - Effectuer les photos manquantes.
- Septembre - Prélèvement d'échantillons de noix dans la collection de Saint-Légier...

Bernard Vauthier
Rue des Sources 3, 2014 Bôle
Tél./fax 032 8424410, b.vauthier@bluewin.ch

En annexe du présent fascicule :

- Deux disques compacts.
- Le dernier numéro de la brochure *Le Rameau de Sapin*.