

NAP 03-27: Begleitende Expertenarbeit zu NAP-Sammlungen von ProSpecieRara für Obst, Beeren und Reben



Von der obigen Apfelsorte (Inventar-Nr. 124404, Inventar-Name „Sommeramburen“) stehen 2 Bäume auf den Platz-Nummern 13.061 und 13.062 in der Einführungssammlung in Baden-Münzlshausen. Der Obstexperte Frits Brunner hat sie im 2007 in einem ersten Durchgang beschrieben und fotografiert. Es handelt sich ziemlich sicher um den *Roten Sommerrambur*, Syn. *Roter Backapfel*, *Roter Kardinal*.
Fotos: Frits Brunner, ProSpecieRara

Statusbericht per 31.12.2008

ProSpecieRara

Gertrud Burger, Projektleitung

Frits Brunner, Obstexperte; Martin Frei, Beerenexperte; Stefano Haldemann, Rebenexperte

Dr. Eva Gelinsky, Sachbearbeiterin

Pfrundweg 14, 5000 Aarau

André Ançay, Beerenexperte Agroscope ACW Changings

Hansjakob Zwingli, Obstexperte

Durchzuführende Aufgaben gemäss Artikel 2 des Finanzhilfevertrag vom 12.2./18.3.2007

1. *Sortenbeschreibung und Sortenbestimmung der Einführungssammlungen Obst mit jährlich 90 Erhebungen;*
2. *Sortenkontrolle von jährlich 20 bis 25 Akzessionen der Primärsammlung Obst*
3. *Sortenbeschreibung und –bestimmung der Einführungssammlung Beeren;*
4. *Sortenkontrolle der Duplikatsammlung Erd-, Him- und Brombeeren;*
5. *Sortenbestimmung der Einführungssammlung Reben;*
6. *Sortenkontrolle von 23 Akzessionen 2009/2010 der Primär-/Duplikatsammlung Reben.*

Methoden und Ergebnisse

1. *Sortenbeschreibung und Sortenbestimmung der Einführungssammlungen Obst mit jährlich 90 Erhebungen;*

Bezüglich der Entstehungsweise der Deskriptorensatz in den verschiedenen Kulturen sei auf die Ausführungen im letztjährigen Statusbericht verweisen.

Obst

Gemäss Projekt beschreibt ProSpecieRara zuerst in ihrer Einführungssammlung bei Meinrad Suter (NAP 03-75) Apfelsorten. Frühestens ab dem Jahr 2009 wird die Beschreibung von Birnensorten in der Sammlung bei Christian Steiger in Büron (NAP 03-78) angegangen. Eine Koordination der Beschreibungsprojekte ist nicht finanziert. Falls angezeigt, suchen wir jeweils den Kontakt mit den Exponenten der anderen beiden Beschreibungsprojekte. Zur Vorgehensweise und Priorisierung der Beschreibungsarbeit sei auf die Ausführungen im letztjährigen Bericht und den Anhang 1 verwiesen.

Im Jahr 2008 trugen viele Apfelbäume eine gute Ernte, so dass unser Obstexperte Frits Brunner die Gunst der guten Situation nutzte und über 1.5x mehr Erhebungen machen konnte als gemäss Projektbudget vorgesehen waren.

Standort: Einführungssammlung ProSpecieRara, Meinrad Suter, Baden-Münzlshausen NAP 03-75	Anzahl budgetierte Erhebungen	Anzahl effektive Erhebungen	Anzahl erhobene neue Sorten	Anzahl erhobene Sorten 2007 und 2008
2007	90	97	97	240
2008	90	149	147	

Unter den im Jahr 2008 erhobenen Sorten wurden 2 Sorten zweimal bonitiert. Bei weiteren 4 Sorten fand die erste Erhebung im Jahr 2007 und die zweite im darauf folgenden Jahr statt. Daraus resultiert als Zwischenstand ein Total von 240 beschriebenen Sorten.

Hinzu kamen auch im 2008 zahlreiche fotografische Aufnahmen.

Die detaillierte Liste zu den im 2007 und 2008 beschriebenen Obstsorten befindet sich im Anhang.

→ A1: Liste der im 2007 und 2008 beschriebenen Obstakzessionen

Bezüglich der Art und Weise der Erhebung (Standardformular, Fotografien) sei auf die Ausführungen im letztjährigen Statusbericht verwiesen. Das Erhebungsformular wurde in diesem Jahr ausgeweitet, da es neu auch Angaben enthält, welche der Sortenkontrolle dienen. Denn Sortenbeschreibungen und Sortenkontrollen/Sortenverifikationen sind oft sich überlappende Arbeiten. Im Anhang befindet sich ein Beispiel dieses erweiterten Formulars: die Beschreibung der Sorte *Basler Reinette* (Syn: *Mistapfel*) in der Primärsammlung NAP 03-79, welche in keiner gebräuchlichen pomologischen Literatur vorhanden ist.

→ A2: Um die Sortenverifikation erweitertes Erhebungsformular Obst am Beispiel der Fruchtbeschreibung der *Basler Reinette* (= Syn. *Mistapfel*)

2. Sortenkontrolle von jährlich 20 bis 25 Akzessionen der Primärsammlung Obst

Im Jahr 2008 wurden die Sortenkontrolle in der Primärsammlung von Hans-Rudolf Schweizer (NAP 03-79) durch Hansjakob Zwingli als externen Experten weitergeführt. Zudem mussten die Kenntnisse des ProSpecieRara-Experten Frits Brunner hinzugezogen werden. Hier eine Übersicht über den aktuellen Stand der Arbeiten:

Standort: Primärsammlung ProSpecieRara / Hans-Rudolf Schweizer NAP 03-79	Anzahl kontrollierte Akzessionen budgetiert	Anzahl kontrollierte Akzessionen effektiv
2007	20	0
2008	25	10

Die Tabelle im Anhang zeigt im Detail den Verlauf der Sortenkontrolle in der obigen Primärsammlung NAP 03-79.

→ A3: Details zur Sortenkontrolle der Sorten in der Primärsammlung ProSpecieRara / Hans-Rudolf Schweizer NAP 02-79

Bei der Sortenkontrolle gibt es verschiedene Fälle zu unterscheiden:

a) Sorten mit vorhandenen Literaturbeschreibungen: Hier erfolgt die Sortenkontrolle aufgrund des erwähnten Literaturvergleiches und der Erfahrung der Pomologen. (Hierunter fallend und noch ausstehend in NAP 03-79: 3 Sorten)

b) Sorten ohne Literaturbeschreibungen: Hier wird die Sorte mit den standardisierten Beschreibungsformularen beschrieben und mit Akzessionen ähnlichen oder gleichen Namens verglichen (hierunter fallend und noch ausstehend in NAP 03-79: 8 Sorten; bei weiteren 3 Sorten wurde eine Beschreibung gemacht, aber der Vergleich mit Akzessionen ähnlichen oder gleichen Namens fehlt noch).

Sortenbeschreibungen und Sortenkontrollen werden im nächsten Projektjahr weitergeführt.

Beeren

3. Sortenbeschreibung und –bestimmung der Einführungssammlung Beeren

Die Beschreibung der Beerensorten in der Einführungssammlung NAP 03-90 ist bereits weit fortgeschritten. So wurden im Vorjahr 2007 etwa das Dreifache an Akzessionen bonitiert wie geplant und es wurde, wie im letztjährigen Bericht dargelegt, im Jahr 2008 den Schwerpunkt auf die Bildung der Synthesewerte gelegt. Die weiteren Jahre werden für beide Art der Arbeiten, d.h. für die Erfassung von weiteren Deskriptoren als auch für die Bildung von Synthesewerten gebraucht. Die Erhebung der Deskriptoren erfolgt durch unseren Beerenexperten Martin Frei. Die Deskriptorensätze wurden bereits in der letzten NAP-Phase definiert.

Hier eine Übersicht über die Anzahl Sorten, von welchen im 2008 Synthesewerte gebildet wurden:

Erdbeeren	Johannisbeeren inkl. Cassis	Stachelbeeren	Himbeeren	Brombeeren	Total
35	12	10	23	5	85

Hinzu kommen Fotos von ca. 125 sowie punktuelle Bonitierungen von etwa 100 Akzessionen.

Die fotografischen Aufnahmen, welche die Bonitierung der Beerensorten begleiten, sind nicht vom NAP finanziert. Diese Fotos sind nebst der Auswertung der Deskriptorenwerte (= Bildung von Synthesewerten) erheblich für die Sortenbeschreibung. Die Sortenbeschreibung wird in Form eines bebilderten Sortenblattes gestaltet, welches dann in der Nationalen Datenbank publiziert wird. Ein Vorschlag eines solchen Sortenblattes wurde von der Projektleitung auf die Sitzung der SKEK-Arbeitsgruppe Beeren vom Januar 2009 vorbereitet und zur Diskussion gestellt.

→ A4: Beispiel Sortenblatt *Madame Moutôt* zuhanden der SKEK-Arbeitsgruppe Beeren

Es wurde beschlossen, dass das Sortenblatt im Sinne der Mehrsprachigkeit auch die französischen Bezeichnungen der Deskriptoren enthalten und die Fotos mit Vorteil etwas grösser dargestellt werden sollen. Ein neuer Vorschlag wird von der Projektleitung ausgearbeitet und dann der Arbeitsgruppe erneut präsentiert.

Auf dem Sortenblatt im Anhang 3 ist ersichtlich, dass die Blattmerkmale noch fehlen. Zur Charakterisierung von Sorten sind sie von geringerer Bedeutung als die generativen Merkmale, so dass sie erst in zweiter Priorität erhoben werden. Dies wird dann in den nächsten Jahren der Fall sein. Eine gute und aussagekräftige Sortenbeschreibung basiert auf mehreren Erhebungsjahren und Bonitierungsdurchgängen, weshalb die Anzahl Erhebungsjahre auf dem Sortenblatt erscheint.

4. Sortenkontrolle der Duplikatsammlung Erd-, Him- und Brombeeren;

Bezüglich der Bedeutung der Sortenkontrolle in der Duplikatsammlung bei der ACW in Conthey (NAP 03-93) wird auf den letztjährigen Statusbericht verwiesen.

Im 2008 fand eine erste Sortenkontrolle statt. Diese wurde von Martin Frei und André Ançay in Begleitung verschiedener Interessierter aus der Gruppe der SKEK-AG Beeren durchgeführt. Am Nachmittag fand dann eine Sitzung der SKEK-AG Beeren statt. Die Ergebnisse der Sortenkontrolle und die geleisteten Arbeiten in der Sammlung wurden vom verantwortlichen Sammlungsbetreiber, André Ançay, in einem Jahresrapport festgehalten. Dabei hat er auch im Detail aufgelistet, welche Sorten aufgrund der Sortenkontrolle zu eliminieren wären, da sie untypische Sortenmerkmale aufwiesen. Dies waren nur wenige Sorten.

Übersicht der Sortenkontrolle 2008 in der Duplikatsammlung ACW in Conthey NAP 03-93

Anzahl kontrollierte Sorten effektiv			Anzahl kontrollierte Sorten budgetiert
Erdbeeren	Himbeeren	Brombeeren	
42	0	0	15

Im kommenden Jahr wird wiederum eine Sortenkontrolle durchgeführt.

Reben

5. Sortenbestimmung der Einführungssammlung Reben

Bezüglich der Methode der Erhebung der Rebendescriptoren sei auch hier auf den letztjährigen Statusbericht verwiesen. Unser Rebenexperte, Stefano Haldemann, fokussiert seine Arbeit auf die Beschreibung der Tessiner Sorten. Im Jahr 2008 hat er seine Arbeit auf die ersten zwei Erhebungsfenster, also auf die Bonitierung der jungen Triebe, des Blütenstandes und der ausgewachsenen Blätter konzentriert. Dies in Ergänzung zur Arbeit im Vorjahr, wo die Früchte beschrieben wurden.

Die nachfolgende Tabelle zeigt den Stand der Erhebungen per 31.12.2008 im Vergleich zur projektierten Arbeit. Es zeigt sich, dass vermutlich weniger Arbeit geleistet werden muss als ursprünglich eingeplant war.

Anzahl Akzessionen	1. Erhebungsfenster: junge Triebe, junges Blatt, Blütenstand	2. Erhebungsfenster: Ausgewachsenes Blatt	3. Erhebungsfenster: Ausgewachsenes Blatt	Total Erhebungen
2007	0	0	15	15
2008	7	14	0	21
Total per 31.12.2008	7	14	15	36
vorgesehen gem. Projekteingabe für die Jahre 2007 und 2008	40	40	40	120

Im Anhang befindet sich eine Übersicht der beschriebenen Sorten. Die meisten Sorten wurden zumindest während eines Erhebungsfensters bonitiert. Es gibt aber auch noch Sorten, zu denen noch keine Deskriptorenwerte erhoben werden konnten, da sie noch zu klein sind. Diese fehlen auf der Liste im Anhang 4. Ein Beispiel eines Erhebungsformulars wurde bereits im letztjährigen Bericht beigefügt.

→ A5: Stand Rebensortenbeschreibungen durch Stefano Haldemann per Ende 2008

6. Sortenkontrolle von 23 Akzessionen 2009/2010 der Primär-/Duplikatsammlung Reben

Wie im Titel bereits erwähnt, ist diese Arbeit frühestens ab 2009 möglich, sodass hierzu noch keine Arbeiten geleistet werden konnten.

Diverses

Auch im 2008 fand ein Austausch mit internationalen Sortenexperten und -expertinnen statt. Zudem werden wir demnächst die digitale Übermittlung des inzwischen recht umfangreichen Datenmaterials an die Nationale Datenbank in Angriff nehmen können.

Anhang

- A1: Liste der im 2007 und 2008 beschriebenen Obstakzessionen
- A2: Um die Sortenverifikation erweitertes Erhebungsformular Obst am Beispiel der Fruchtbeschreibung der *Basler ReINETTE* (= Syn. *Mistapfel*)
- A3: Details zur Sortenkontrolle der Sorten in der Primärsammlung ProSpecieRara / Hans-Rudolf Schweizer NAP 02-79
- A4: Beispiel Sortenblatt *Madame Moutôt* zuhanden der SKEK-Arbeitsgruppe Beeren
- A5: Stand Rebensortenbeschreibungen durch Stefano Haldemann per Ende 2008

A1: Liste der im 2007 und 2008 beschriebenen Obstakzessionen per 31.12.2008 (NAP 03-27)

Standort der Akzessionen: Einführungssammlung Obst ProSpecieRara, Meinrad Suter, Baden-Münzlshausen (NAP 03-75)

Baum-Nr.	Obstart	Vorschlag für Deskription	1. Beschrei- bungsjahr	2. Beschrei- bungsjahr	Sorten- nummer	Sortenname	Code NDB	Akzessions- nummer Datenbank ProSpecieRara	Pflanz- datum / Jahr
<i>COLLNUMB</i>	<i>CROPNAME</i>				<i>DONORNUMB</i>	<i>ACCENAME</i>	<i>PLCODE</i>	<i>ACCENUMB</i>	<i>ACQDATE</i>
01.005	Äpfel	v			14888	Kapaner	14-001-532	36078	2003----
01.006	Äpfel	v			14888	Kapaner	14-001-532	36079	2003----
01.007	Äpfel		2007		14997	Bühhölzler	14-001-164	36080	2003----
01.008	Äpfel		2007		14997	Bühhölzler	14-001-164	36081	2003----
01.011	Äpfel	v	2007		15273	Hinterrütle	14-001-488	36084	2003----
01.012	Äpfel	v	2007		15273	Hinterrütle	14-001-488	36085	2003----
01.013	Äpfel	v			15692	Erdbeerapfel	14-001-1177	36086	2003----
01.014	Äpfel	v			15692	Erdbeerapfel	14-001-1177	36087	2003----
01.015	Äpfel	v	2007		16080	Christapfel	14-001-209	36088	2003----
01.016	Äpfel	v	2007		16080	Christapfel	14-001-209	36089	2003----
01.017	Äpfel		2007		16101	Apfel unbekannt	14-001-1490	36090	2003----
01.018	Äpfel		2007		16101	Apfel unbekannt	14-001-1490	36091	2003----
01.027	Äpfel	v			16909	Apfel unbekannt	14-001-1495	36100	2003----
01.028	Äpfel	v			16909	Apfel unbekannt	14-001-1495	36101	2003----
01.031	Äpfel	v			17129	Milchapfel	14-001-1497	36104	2003----
01.032	Äpfel	v			17129	Milchapfel	14-001-1497	36105	2003----
01.033	Äpfel	v			17240	Seegässler	14-001-911	36106	2003----
01.034	Äpfel	v			17240	Seegässler	14-001-911	36107	2003----
01.037	Äpfel	v	2007		17247	Mailänder	14-001-615	36110	2003----
01.038	Äpfel	v	2007		17247	Mailänder	14-001-615	36111	2003----
01.039	Äpfel		2007		17263	Gurwölfer	14-001-1501	36112	2003----
01.040	Äpfel		2007		17263	Gurwölfer	14-001-1501	36113	2003----
01.051	Äpfel	v			18889	Bänzeheirti	14-001-1508	36124	2003----
01.052	Äpfel	v			18889	Bänzeheirti	14-001-1508	36125	2003----
01.053	Äpfel	v			18925	Erdbeerapfel	14-001-1177	36126	2003----
01.054	Äpfel	v			18925	Erdbeerapfel	14-001-1177	36127	2003----
01.055	Äpfel		2007		19706	Süssapfel	14-001-965	36128	2003----
01.056	Äpfel		2007		19706	Süssapfel	14-001-965	36129	2003----
01.059	Äpfel	v	2008		20572	Roter Sommerapfel	14-001-1512	36132	2003----
01.060	Äpfel	v	2008		20572	Roter Sommerapfel	14-001-1512	36133	2003----
01.063	Äpfel	v			20761	Apfel unbekannt	14-001-1514	36136	2003----
01.064	Äpfel	v			20761	Apfel unbekannt	14-001-1514	36137	2004----
01.069	Äpfel	v			32004	Schöner von Boos	14-001-892	36142	2003----
01.070	Äpfel	v			32004	Schöner von Boos	14-001-892	36143	2003----
01.071	Äpfel	v			32156	Schwabenapfel	14-001-907	36144	2003----
01.072	Äpfel	v			32156	Schwabenapfel	14-001-907	36145	2003----
02.001	Äpfel	v			32157	Kernarapfel	14-001-1520	36146	2003----
02.002	Äpfel	v			32157	Kernarapfel	14-001-1520	36147	2003----
02.003	Äpfel	v			33325	Langtons	14-001-578	36148	2003----
02.004	Äpfel	v			33325	Langtons	14-001-578	36149	2003----
02.009	Äpfel	v			35132	Friedefürst	14-001-365	36154	2003----
02.010	Äpfel	v			35132	Friedefürst	14-001-365	36155	2003----
02.013	Äpfel		2007		35729	Glasapfel	14-001-413	36158	2003----
02.014	Äpfel		2007		35729	Glasapfel	14-001-413	36159	2004----
02.015	Äpfel		2007		35797	Burgunder	14-001-174	36160	2003----
02.016	Äpfel		2007		35797	Burgunder	14-001-174	36161	2003----
02.019	Äpfel		2007		35935	Jakobiapfel	14-001-509	36164	2003----
02.020	Äpfel		2007		35935	Jakobiapfel	14-001-509	36165	2003----
02.023	Äpfel		2007		35942	Glasapfel	14-001-413	36168	2003----
02.024	Äpfel		2007		35942	Glasapfel	14-001-413	36169	2003----
02.025	Äpfel	v			35957	Räuchli	14-001-753	36170	2003----
02.026	Äpfel	v			35957	Räuchli	14-001-753	36171	2003----
02.029	Äpfel		2007		36040	Winterapfel	14-001-1537	36174	2003----
02.030	Äpfel		2007		36040	Winterapfel	14-001-1537	36175	2003----
02.035	Äpfel	v			36970	Chrischona	14-001-208	36180	2003----
02.036	Äpfel	v			36970	Chrischona	14-001-208	36181	2003----
02.039	Äpfel	v	2007		37740	Friedli	14-001-1544	36184	2003----
02.040	Äpfel	v	2007		37740	Friedli	14-001-1544	36185	2003----
02.041	Äpfel	v			37892	Süssapfel	14-001-965	36186	2003----
02.042	Äpfel	v			37892	Süssapfel	14-001-965	36187	2003----
02.043	Äpfel	v	2007		38049	Höchereinette	14-001-1546	36188	2003----
02.044	Äpfel	v	2007		38049	Höchereinette	14-001-1546	36189	2003----
02.047	Äpfel	v			38124	Weissrosen	14-001-1548	36192	2003----
02.048	Äpfel	v			38124	Weissrosen	14-001-1548	36193	2003----
02.049	Äpfel	v			38137	Sommerkönig	14-001-928	36194	2003----
02.050	Äpfel	v			38137	Sommerkönig	14-001-928	36195	2003----
02.055	Äpfel	v			39268	Parkers Pepping	14-001-1552	36200	2003----
02.056	Äpfel	v			39268	Parkers Pepping	14-001-1552	36201	2003----
02.057	Äpfel	v			39532	Engelsberger	14-001-1553	36202	2003----
02.058	Äpfel	v			39532	Engelsberger	14-001-1553	36203	2003----
02.067	Äpfel	v	2007		41352	Breitleder	14-001-1559	36212	2003----
02.068	Äpfel	v	2007		41352	Breitleder	14-001-1559	36213	2003----
02.069	Äpfel		2007		41353	Apfel unbekannt		36214	2003----
02.070	Äpfel		2007		41353	Apfel unbekannt		36215	2003----
03.001	Äpfel		2007		44954	Die Süssen	14-001-1565	36218	2003----
03.002	Äpfel		2007		44954	Die Süssen	14-001-1565	36219	2003----
03.003	Äpfel	v	2007		44967	Apfel unbekannt	14-001-1567	36220	2003----
03.004	Äpfel	v	2007		44967	Apfel unbekannt	14-001-1567	36221	2003----
03.007	Äpfel	v	2007		45017	Apfel unbekannt	14-001-1569	36224	2003----
03.008	Äpfel	v	2007		45017	Apfel unbekannt	14-001-1569	36225	2003----
03.009	Äpfel	v			45029	Apfel unbekannt	14-001-1570	36226	2003----
03.010	Äpfel	v			45029	Apfel unbekannt	14-001-1570	36227	2003----

Baum-Nr.	Obst	Vorschlag für Deskription	1. Beschrei- bungsjahr	2. Beschrei- bungsjahr	Sorten- nummer	Sortenname	Code NDB	Akzessions- nummer Datenbank ProSpecieRara	Pflanz- datum / Jahr
03.011	Äpfel	v	2007		45039	Apfel unbekannt	14-001-1571	36228	2003----
03.012	Äpfel	v	2007		45039	Apfel unbekannt	14-001-1571	36229	2003----
03.021	Äpfel	v	2008		45212	Witiker Chüechliapfel	14-001-1074	36238	2003----
03.022	Äpfel	v	2008		45212	Witiker Chüechliapfel	14-001-1074	36239	2003----
03.041	Äpfel	v	2008		45299	Jakobli	14-001-1587	36258	2003----
03.042	Äpfel	v	2008		45299	Jakobli	14-001-1587	36259	2003----
03.049	Äpfel	v	2007		45321	Winter Basler	14-001-1592	36266	2003----
03.050	Äpfel	v	2007		45321	Winter Basler	14-001-1592	36267	2003----
03.057	Äpfel	v	2008		45365	Benoni	14-001-95	36274	2003----
03.058	Äpfel	v	2008		45365	Benoni	14-001-95	36275	2003----
03.069	Äpfel	v	2008		45414	Martens Sämling		36286	2003----
03.070	Äpfel	v	2008		45414	Martens Sämling		36287	2003----
03.071	Äpfel	v			45421	Englischer Erdbeerapfel	14-001-1605	36288	2003----
03.072	Äpfel	v			45421	Englischer Erdbeerapfel	14-001-1605	36289	2003----
03.073	Äpfel	v	2007		45422	Welscher Hansueli	14-001-1606	36290	2003----
03.074	Äpfel	v	2007		45422	Welscher Hansueli	14-001-1606	36291	2005----
04.015	Äpfel	v	2007		82494	Lederapfel Baselland	14-001-1832	36306	2003----
04.016	Äpfel	v	2007		82494	Lederapfel Baselland	14-001-1832	36307	2003----
04.017	Äpfel	v	2007		82495	Lädersuur	14-001-1833	36308	2003----
04.018	Äpfel	v	2007		82495	Lädersuur	14-001-1833	36309	2003----
04.037	Äpfel	v	2007		82789	Spygold	14-001-1870	36328	2003----
04.038	Äpfel	v	2007		82789	Spygold	14-001-1870	36329	2003----
04.039	Äpfel	v	2007		82790	Drakenstein	14-001-1871	36330	2003----
04.040	Äpfel	v	2007		82790	Drakenstein	14-001-1871	36331	2003----
04.045	Äpfel	v	2008		82793	Nidwetziana	14-001-1874	36336	2003----
04.046	Äpfel	v	2008		82793	Nidwetziana	14-001-1874	36337	2003----
04.071	Äpfel	v	2007		1001025	Verdesä	14-001-2154	36362	2003----
04.072	Äpfel	v	2007		1001025	Verdesä	14-001-2154	36363	2003----
05.009	Äpfel	v	2007		1006987	Reinette de Courgevaux	14-001-2176	36376	2003----
05.010	Äpfel	v	2007		1006987	Reinette de Courgevaux	14-001-2176	36377	2003----
05.011	Äpfel	v	2007		1006995	Reinette Thiémard	14-001-2177	36378	2003----
05.012	Äpfel	v	2007		1006995	Reinette Thiémard		43097	
05.019	Äpfel	v	2008		1009329	Gärteler	14-001-2185	36384	2003----
05.020	Äpfel	v	2008		1009329	Gärteler	14-001-2185	36385	2003----
05.021	Äpfel	v	2007		1010862	Crep an du	14-001-2188	36386	2003----
05.022	Äpfel	v	2007		1010862	Crep an du	14-001-2188	36387	2003----
05.033	Äpfel	v	2007		1014114	Cuisinière	14-001-2203	36398	2003----
05.034	Äpfel	v	2007		1014114	Cuisinière	14-001-2203	36399	2005----
05.035	Äpfel	v	2007		1014244	Apfel unbekannt	14-001-2207	36400	2003----
05.036	Äpfel	v	2007		1014244	Apfel unbekannt	14-001-2207	36401	2003----
05.037	Äpfel	v	2007		1014339	Goillt	14-001-2208	36402	2003----
05.038	Äpfel	v	2007		1014339	Goillt	14-001-2208	36403	2003----
05.047	Äpfel	v			1015375	Apfel unbekannt	14-001-2215	36412	2003----
05.048	Äpfel	v			1015375	Apfel unbekannt	14-001-2215	36413	2003----
05.053	Äpfel	v	2007		1017019	Süsse	14-001-2222	36418	2003----
05.054	Äpfel	v	2007		1017019	Süsse	14-001-2222	36419	2003----
05.057	Äpfel	v	2007		1019861	Apfel unbekannt	14-001-2225	36422	2003----
05.058	Äpfel	v	2007		1019861	Apfel unbekannt	14-001-2225	36423	2003----
05.059	Äpfel	v	2007		1019875	Apfel unbekannt	14-001-2226	36424	2003----
05.060	Äpfel	v	2007		1019875	Apfel unbekannt	14-001-2226	36425	2003----
07.017	Äpfel	v			20766	Apfel unbekannt	14-001-1515	36501	2003----
07.018	Äpfel	v			20766	Apfel unbekannt	14-001-1515	36502	2003----
07.019	Äpfel	v	2008		33949	Joggenberger	14-001-1524	36503	2003----
07.020	Äpfel	v	2008		33949	Joggenberger	14-001-1524	36504	2003----
07.021	Äpfel	v			35947	Krügers Goldreinette	14-001-1534	36505	2003----
07.022	Äpfel	v			35947	Krügers Goldreinette	14-001-1534	36506	2003----
07.023	Äpfel	v			37554	Wintersinger	14-001-1543	36507	2003----
07.024	Äpfel	v			37554	Wintersinger	14-001-1543	36508	2003----
07.027	Äpfel	v	2007		42148	Dornacher	14-001-1561	36511	2003----
07.028	Äpfel	v	2007		42148	Dornacher	14-001-1561	36512	2003----
07.039	Äpfel	v	2007		82240	Eduard Sieben	14-001-1820	36522	2003----
07.040	Äpfel	v	2007		82240	Eduard Sieben	14-001-1820	36523	2003----
07.043	Äpfel	v			82687	Apfel unbekannt	14-001-1847	36524	2003----
07.044	Äpfel	v			82687	Apfel unbekannt	14-001-1847	36525	2004----
07.051	Äpfel	v			82785	Montmédy	14-001-1866	36532	2003----
07.052	Äpfel	v			82785	Montmédy	14-001-1866	36533	2003----
07.057	Äpfel	v	2008		82793	Nidwetziana	14-001-1874	36537	2003----
07.058	Äpfel	v	2008		82793	Nidwetziana	14-001-1874	36538	2005----
07.063	Äpfel	v			82802	Clochard Reinette	14-001-1882	36543	2003----
07.064	Äpfel	v			82802	Clochard Reinette	14-001-1882	36544	2004----
07.067	Äpfel	v			82807	Drakenstein	14-001-1887	36547	2003----
07.068	Äpfel	v			82807	Drakenstein	14-001-1887	37834	2006----
07.073	Äpfel	v	2007		82814	Châtaigner	14-001-1894	36551	2003----
07.074	Äpfel	v	2007		82814	Châtaigner	14-001-1894	36552	2003----
08.001	Äpfel	v			82946	Gossliwiler	14-001-1896	36553	2003----
08.002	Äpfel	v			82946	Gossliwiler	14-001-1896	36554	2003----
08.007	Äpfel	v	2007		83769	Müllihäuser	14-001-1900	36559	2003----
08.008	Äpfel	v	2007		83769	Müllihäuser	14-001-1900	36560	2003----
08.009	Äpfel	v			83886	Benkel	14-001-1901	36561	2003----
08.010	Äpfel	v			83886	Benkel	14-001-1901	36562	2003----
08.011	Äpfel	v	2007		84040	Alter Engländer	14-001-1902	36563	2003----
08.012	Äpfel	v	2007		84040	Alter Engländer	14-001-1902	36564	2004----
08.015	Äpfel	v	2008		84569	Saurer Maienapfel	14-001-863	36567	2003----
08.016	Äpfel	v	2008		84569	Saurer Maienapfel	14-001-863	36568	2003----
08.021	Äpfel	v	2007		87488	Staffelbacher	14-001-1917	36573	2003----
08.022	Äpfel	v	2007		87488	Staffelbacher	14-001-1917	36574	2004----
08.023	Äpfel	v	2007		88025	Streiffacher	14-001-1919	36575	2003----

Baum-Nr.	Obst	Vorschlag für Deskription	1. Beschrei- bungsjahr	2. Beschrei- bungsjahr	Sorten- nummer	Sortenname	Code NDB	Akzessions- nummer Datenbank ProSpecieRara	Pflanz- datum / Jahr
08.024	Äpfel	v	2007		88025	Streiffacher	14-001-1919	36576	2004----
08.049	Äpfel	v	2007		99840	Friesenapfel	14-001-1951	36601	2003----
08.050	Äpfel	v	2007		99840	Friesenapfel	14-001-1951	36602	2003----
08.061	Äpfel	v	2007		102712	Berner Orangenapfel	14-001-1961	36613	2003----
08.062	Äpfel	v	2007		102712	Berner Orangenapfel	14-001-1961	36614	2003----
08.063	Äpfel	v	2007		102835	Schmütz	14-001-1963	36615	2003----
08.064	Äpfel	v	2007		102835	Schmütz	14-001-1963	36616	2004----
08.065	Äpfel	v	2007		103037	Apfel unbekannt	14-001-1965	36617	2003----
08.066	Äpfel	v	2007		103037	Apfel unbekannt	14-001-1965	36618	2004----
08.095	Äpfel	v	2007		105617	Rosenapfel	14-001-1999	36647	2003----
08.096	Äpfel	v	2007		105617	Rosenapfel	14-001-1999	36648	2003----
08.113	Äpfel	v			1000610	Pomme de fer	14-001-2152	36664	2003----
08.114	Äpfel	v			1000610	Pomme de fer	14-001-2152	36665	2004----
08.115	Äpfel	v			1001027	Popina	14-001-2155	36666	2003----
08.116	Äpfel	v			1001027	Popina	14-001-2155	36667	2003----
09.007	Äpfel	v	2007		1003912	Pomme de Normandie	14-001-2168	36675	2003----
09.008	Äpfel	v	2007		1003912	Pomme de Normandie	14-001-2168	36676	2003----
09.047	Äpfel	v	2007		1027315	Rouge de Lugrin	14-001-2257	36714	2003----
09.048	Äpfel	v	2007		1027315	Rouge de Lugrin	14-001-2257	36715	2003----
09.049	Äpfel	v	2007		1032054	Calvine	14-001-2262	36716	2003----
09.050	Äpfel	v	2007		1032054	Calvine	14-001-2262	36717	2003----
09.053	Äpfel	v	2007		1032475	Tardica	14-001-2264	36720	2003----
09.054	Äpfel	v	2007		1032475	Tardica	14-001-2264	36721	2003----
09.063	Äpfel	v	2007		1040627	Vaudoise	14-001-2273	36730	2003----
09.064	Äpfel	v	2007		1040627	Vaudoise	14-001-2273	36731	2003----
09.069	Äpfel	v	2007		1043771	Borer	14-001-2282	36736	2003----
09.070	Äpfel	v	2007		1043771	Borer	14-001-2282	36737	2003----
09.073	Äpfel	v	2007		1044081	Pomme douce	14-001-2285	36740	2003----
09.074	Äpfel	v	2007		1044081	Pomme douce	14-001-2285	36741	2003----
09.114	Äpfel	v			1024711	Châtaigne	14-001-2250	36778	2004----
09.115	Äpfel	v			1024711	Châtaigne	14-001-2250	36779	2004----
10.001	Äpfel	v	2007		82800	Yellow Newton	14-001-1880	36784	2004----
10.002	Äpfel	v	2007		82800	Yellow Newton	14-001-1880	36785	2004----
10.017	Äpfel	v	2008		157	Glücksapfel	14-001-417	36800	2004----
10.018	Äpfel	v	2008		157	Glücksapfel	14-001-417	36801	2004----
10.035	Äpfel	v	2008		177	Sartors Schöner von Bach	14-001-857	36818	2004----
10.036	Äpfel	v	2008		177	Sartors Schöner von Bach	14-001-857	36819	2004----
10.045	Äpfel	v	2007		45262	Reinette	14-001-1583	36828	2004----
10.046	Äpfel	v	2007		45262	Reinette	14-001-1583	36829	2004----
10.051	Äpfel	v			58270	Gartenapfel	14-001-1137	36834	2004----
10.052	Äpfel	v			58270	Gartenapfel	14-001-1137	36835	2004----
10.053	Äpfel	v			81790	Matzaar	14-001-1806	36836	2004----
10.054	Äpfel	v			81790	Matzaar	14-001-1806	36837	2004----
10.057	Äpfel	v	2008		82805	State Fair	14-001-1885	36840	2004----
10.058	Äpfel	v	2008		82805	State Fair	14-001-1885	36841	2004----
10.067	Äpfel	v	2007		84542	Zibeleäpfel	14-001-1907	36850	2004----
10.068	Äpfel	v	2007		84542	Zibeleäpfel	14-001-1907	36851	2004----
10.071	Äpfel	v	2008		85500	Brunegger	14-001-1914	36854	2004----
10.072	Äpfel	v	2008		85500	Brunegger	14-001-1914	36855	2004----
10.079	Äpfel	v	2007		88447	Reinette	14-001-1921	36862	2004----
10.080	Äpfel	v	2007		88447	Reinette	14-001-1921	36863	2004----
10.081	Äpfel	v	2008		88450	Tuchmesser	14-001-1922	36864	2004----
10.082	Äpfel	v	2008		88450	Tuchmesser	14-001-1922	36865	2004----
10.085	Äpfel	v	2007		91378	Stettiner	14-001-1925	36868	2004----
10.086	Äpfel	v	2007		91378	Stettiner	14-001-1925	36869	2004----
10.093	Äpfel	v	2008		95052	Sauerkläusler	14-001-860	36876	2004----
10.094	Äpfel	v	2008		95052	Sauerkläusler	14-001-860	36877	2004----
10.101	Äpfel	v			98533	Winterstreiffen	14-001-1946	36884	2004----
10.102	Äpfel	v			98533	Winterstreiffen	14-001-1946	36885	2004----
10.113	Äpfel	v	2008		103036	Apfel unbekannt	14-001-1964	36896	2004----
10.114	Äpfel	v	2008		103036	Apfel unbekannt	14-001-1964	36897	2005----
101.041	Äpfel	v			82802	Clochard Reinette	14-001-1882	37581	2005----
101.042	Äpfel	v			82802	Clochard Reinette		43161	
101.057	Äpfel	v	2008		136304	Illighauser Holzapfel	14-001-1355	37593	2005----
101.058	Äpfel	v	2008		136304	Illighauser Holzapfel	14-001-1355	37594	2005----
101.063	Äpfel	v	2008		136427	Elsereinette	14-001-1358	37598	2005----
101.064	Äpfel	v	2008		136427	Elsereinette	14-001-1358	37599	2005----
101.069	Äpfel	v	2008		136796	Apfel unbekannt	14-001-2102	37603	2005----
101.070	Äpfel	v	2008		136796	Apfel unbekannt	14-001-2102	37604	2005----
101.071	Äpfel	v			136816	Apfel unbekannt	14-001-2104	37605	2005----
101.072	Äpfel	v			136816	Apfel unbekannt		43180	
11.011	Äpfel	v	2008		105480	Apfel unbekannt	14-001-1144	36910	2004----
11.012	Äpfel	v	2008		105480	Apfel unbekannt	14-001-1144	36911	2004----
11.019	Äpfel	v	2008		105756	Kienberger Holzapfel	14-001-2013	36918	2004----
11.020	Äpfel	v	2008		105756	Kienberger Holzapfel	14-001-2013	36919	2007----
11.021	Äpfel	v	2007		105758	Gelber Stettiner	14-001-2014	36920	2004----
11.022	Äpfel	v	2007		105758	Gelber Stettiner	14-001-2014	36921	2004----
11.025	Äpfel	v	2008		105766	Rössliapfel	14-001-2016	36924	2004----
11.026	Äpfel	v	2008		105766	Rössliapfel	14-001-2016	36925	2004----
11.033	Äpfel	v	2008		106900	Jahrapfel	14-001-1149	36932	2004----
11.034	Äpfel	v	2008		106900	Jahrapfel	14-001-1149	36933	2004----
11.039	Äpfel	v	2008		106939	Basler Wildling	14-001-1152	36938	2004----
11.040	Äpfel	v	2008		106939	Basler Wildling	14-001-1152	36939	2004----
11.047	Äpfel	v	2008		107228	Bleuler	14-001-1160	36946	2004----
11.048	Äpfel	v	2008		107228	Bleuler	14-001-1160	36947	2004----
11.049	Äpfel	v	2007		107372	Lederapfel	14-001-1161	36948	2004----
11.050	Äpfel	v	2007		107372	Lederapfel	14-001-1161	36949	2005----

Baum-Nr.	Obst	Vorschlag für Deskription	1. Beschrei- bungsjahr	2. Beschrei- bungsjahr	Sorten- nummer	Sortenname	Code NDB	Akzessions- nummer Datenbank ProSpecieRara	Pflanz- datum / Jahr
11.053	Äpfel	v	2007		107592	Umbrail	14-001-1163	36952	2004----
11.054	Äpfel	v	2007		107592	Umbrail	14-001-1163	36953	2004----
11.055	Äpfel		2008		107598	Apfel unbekannt	14-001-2032	36954	2004----
11.056	Äpfel		2008		107598	Apfel unbekannt	14-001-2032	36955	2004----
11.057	Äpfel		2008		107710	Torkelapfel	14-001-1164	36956	2004----
11.058	Äpfel		2008		107710	Torkelapfel	14-001-1164	36957	2004----
11.061	Äpfel	v	2007		107835	Karpentiker	14-001-1166	36960	2004----
11.062	Äpfel	v	2007		107835	Karpentiker	14-001-1166	36961	2004----
11.063	Äpfel		2008		107898	Aargauer Weinapfel	14-001-1167	36962	2004----
11.064	Äpfel		2008		107898	Aargauer Weinapfel	14-001-1167	36963	2004----
11.065	Äpfel		2008		107899	Saueracher	14-001-1168	36964	2004----
11.066	Äpfel		2008		107899	Saueracher	14-001-1168	36965	2004----
11.067	Äpfel		2008		108321	Granacher	14-001-1169	36966	2004----
11.068	Äpfel		2008		108321	Granacher	14-001-1169	36967	2004----
11.075	Äpfel	v	2008		109028	Edelbreiter	14-001-1175	36974	2004----
11.076	Äpfel	v	2008		109028	Edelbreiter	14-001-1175	36975	2004----
11.083	Äpfel	v	2007		109267	Alpparmäne	14-001-1179	36982	2004----
11.084	Äpfel	v	2007		109267	Alpparmäne	14-001-1179	36983	2004----
11.087	Äpfel	v	2007		109522	Weltapfel	14-001-1181	36986	2004----
11.088	Äpfel	v	2007		109522	Weltapfel	14-001-1181	36987	2004----
11.093	Äpfel	v	2007		110308	Apfel unbekannt	14-001-2036	36992	2004----
11.094	Äpfel	v	2007		110308	Apfel unbekannt	14-001-2036	36993	2004----
11.095	Äpfel		2008		110315	Jakober	14-001-1184	36994	2004----
11.096	Äpfel		2008		110315	Jakober	14-001-1184	36995	2004----
11.107	Äpfel	v	2007		111166	Rorschacher	14-001-2037	37006	2004----
11.108	Äpfel	v	2007		111166	Rorschacher	14-001-2037	37007	2004----
12.007	Äpfel	v	2008		112707	Tonhüebler	14-001-1195	37020	2004----
12.008	Äpfel	v	2008		112707	Tonhüebler	14-001-1195	37021	2004----
12.017	Äpfel	v			113534	Rotapfel	14-001-1201	37030	2004----
12.018	Äpfel	v			113534	Rotapfel	14-001-1201	37031	2004----
12.019	Äpfel		2008		113537	Apfel unbekannt	14-001-2042	37032	2004----
12.020	Äpfel		2008		113537	Apfel unbekannt	14-001-2042	37033	2004----
12.029	Äpfel		2008		113664	Apfel unbekannt	14-001-2043	37042	2004----
12.030	Äpfel		2008		113664	Apfel unbekannt	14-001-2043	37043	2004----
12.037	Äpfel	v	2008		114305	Omprel	14-001-1210	37050	2004----
12.038	Äpfel	v	2008		114305	Omprel	14-001-1210	37051	2004----
12.039	Äpfel	v			114308	Apfel unbekannt	14-001-2045	37052	2004----
12.040	Äpfel	v			114308	Apfel unbekannt	14-001-2045	37053	2004----
12.053	Äpfel		2008		114953	Pariser Ambour	14-001-1217	37066	2004----
12.054	Äpfel		2008		114953	Pariser Ambour	14-001-1217	37067	2004----
12.055	Äpfel		2008		115162	Goldapfel	14-001-1218	37068	2004----
12.056	Äpfel		2008		115162	Goldapfel	14-001-1218	37069	2004----
12.057	Äpfel	v	2008		115164	Weinrot	14-001-1219	37070	2004----
12.058	Äpfel	v	2008		115164	Weinrot	14-001-1219	37071	2004----
12.059	Äpfel	v			115249	Reinette	14-001-1220	37072	2004----
12.060	Äpfel	v			115249	Reinette	14-001-1220	37073	2004----
12.063	Äpfel	v	2008		115404	Hüttwiler	14-001-1222	37076	2004----
12.064	Äpfel	v	2008		115404	Hüttwiler	14-001-1222	37077	2004----
12.069	Äpfel		2008		115408	Apfel unbekannt	14-001-2048	37082	2004----
12.070	Äpfel		2008		115408	Apfel unbekannt	14-001-2048	37083	2004----
12.071	Äpfel		2008		115409	Apfel unbekannt	14-001-1225	37084	2004----
12.072	Äpfel		2008		115409	Apfel unbekannt	14-001-1225	37085	2004----
12.075	Äpfel	v	2007		115897	Lederchampagner	14-001-1227	37088	2004----
12.076	Äpfel	v	2007		115897	Lederchampagner	14-001-1227	37089	2004----
12.083	Äpfel	v	2008		116185	Winterastrachan	14-001-1230	37096	2004----
12.084	Äpfel	v	2008		116185	Winterastrachan	14-001-1230	37097	2004----
12.085	Äpfel	v	2007	2008	116190	Ackermanns Holzapfel	14-001-1231	37098	2004----
12.086	Äpfel	v	2007	2008	116190	Ackermanns Holzapfel	14-001-1231	37099	2004----
12.093	Äpfel	v	2008		117327	Herrenapfel	14-001-1235	37106	2004----
12.094	Äpfel	v	2008		117327	Herrenapfel	14-001-1235	37107	2004----
12.095	Äpfel		2008		117580	Eisenapfel	14-001-1236	37108	2004----
12.096	Äpfel		2008		117580	Eisenapfel	14-001-1236	37109	2004----
12.103	Äpfel		2008		117659	Jahrapfel	14-001-2052	37116	2004----
12.104	Äpfel		2008		117659	Jahrapfel	14-001-2052	37117	2004----
13.007	Äpfel	v	2007		119657	Lederapfel	14-001-1249	37130	2004----
13.008	Äpfel	v	2007		119657	Lederapfel	14-001-1249	37131	2004----
13.015	Äpfel		2008		120396	Wägitaler Eggapfel	14-001-1256	37138	2004----
13.016	Äpfel		2008		120396	Wägitaler Eggapfel	14-001-1256	37139	2004----
13.045	Äpfel		2008		122790	Kindsköpfler	14-001-1272	37167	2004----
13.046	Äpfel		2008		122790	Kindsköpfler	14-001-1272	37168	2005----
13.047	Äpfel		2008		122993	Ackermännler	14-001-1273	37169	2004----
13.048	Äpfel		2008		122993	Ackermännler	14-001-1273	37170	2004----
13.049	Äpfel	v			122997	Apfel unbekannt	14-001-1274	37171	2004----
13.050	Äpfel	v			122997	Apfel unbekannt	14-001-1274	37172	2004----
13.059	Äpfel	v			124285	Herbstcalville	14-001-1474	37180	2004----
13.060	Äpfel	v			124285	Herbstcalville	14-001-1474	37181	2004----
13.061	Äpfel	v	2007		124404	Sommeramburen	14-001-1281	37182	2004----
13.062	Äpfel	v	2007		124404	Sommeramburen	14-001-1281	37183	2004----
13.065	Äpfel	v	2007		124852	Pauls Liebling	14-001-1283	37186	2004----
13.066	Äpfel	v	2007		124852	Pauls Liebling	14-001-1283	37187	2004----
13.067	Äpfel		2008		125182	Blutapfel	14-001-1284	37188	2004----
13.068	Äpfel		2008		125182	Blutapfel	14-001-1284	37189	2004----
13.069	Äpfel		2008		125515	Edelreinette	14-001-1285	37190	2004----
13.070	Äpfel		2008		125515	Edelreinette	14-001-1285	37191	2004----
13.077	Äpfel	v	2008		127441	Wild Balgacher	14-001-1296	37198	2004----
13.078	Äpfel	v	2008		127441	Wild Balgacher	14-001-1296	37199	2004----
13.079	Äpfel		2008		127449	Apfel unbekannt	14-001-2061	37200	2004----

Baum-Nr.	Obstart	Vorschlag für Deskription	1. Beschrei- bungsjahr	2. Beschrei- bungsjahr	Sorten- nummer	Sortenname	Code NDB	Akzessions- nummer Datenbank ProSpecieRara	Pflanz- datum / Jahr
13.080	Apfel		2008		127449	Apfel unbekannt	14-001-2061	37201	2005----
13.085	Apfel		2008		128612	Bläuler	14-001-1299	37206	2004----
13.086	Apfel		2008		128612	Bläuler	14-001-1299	37207	2005----
13.089	Apfel		2008		128735	Eierliacker	14-001-1302	37210	2004----
13.090	Apfel		2008		128735	Eierliacker	14-001-1302	37211	2004----
13.099	Apfel	v	2008		131270	Bläuler	14-001-1310	37220	2004----
13.100	Apfel	v	2008		131270	Bläuler	14-001-1310	37221	2005----
13.101	Apfel	v	2007		131392	Zwetschgenapfel	14-001-1311	37222	2004----
13.102	Apfel	v	2007		131392	Zwetschgenapfel	14-001-1311	37223	2004----
13.103	Apfel		2008		131448	Jahrapfel	14-001-1312	37224	2004----
13.104	Apfel		2008		131448	Jahrapfel	14-001-1312	37225	2005----
13.105	Apfel	v			131658	Apfel unbekannt	14-001-2065	37226	2004----
13.106	Apfel	v			131658	Apfel unbekannt	14-001-2065	37227	2004----
14.001	Apfel	v			131699	Umbreil	14-001-1319	37230	2004----
14.002	Apfel	v			131699	Umbreil	14-001-1319	37231	2004----
14.005	Apfel		2008		131754	Tonhuebler	14-001-1321	37234	2004----
14.006	Apfel		2008		131754	Tonhuebler	14-001-1321	37235	2007----
14.009	Apfel		2008		132176	Karlwiener	14-001-1327	37238	2004----
14.010	Apfel		2008		132176	Karlwiener	14-001-1327	37239	2004----
14.017	Apfel		2008		132942	Weiniger Holzapfel	14-001-1333	37246	2004----
14.018	Apfel		2008		132942	Weiniger Holzapfel	14-001-1333	37247	2004----
14.019	Apfel		2008		133019	Rebenapfel	14-001-1335	37248	2004----
14.020	Apfel		2008		133019	Rebenapfel	14-001-1335	37249	2004----
14.025	Apfel		2008		133165	Mannenbacher	14-001-1337	37254	2004----
14.026	Apfel		2008		133165	Mannenbacher	14-001-1337	37255	2004----
14.027	Apfel		2008		133168	Umbreil	14-001-1338	37256	2004----
14.028	Apfel		2008		133168	Umbreil	14-001-1338	37257	2004----
14.059	Apfel		2008		136322	Apfel unbekannt	14-001-2074	37287	2004----
14.060	Apfel		2008		136322	Apfel unbekannt	14-001-2074	37288	2005----
14.061	Apfel		2008		136323	Augustiner	14-001-1356	37289	2004----
14.062	Apfel		2008		136323	Augustiner	14-001-1356	37290	2005----
14.067	Apfel		2008		136339	Apfel unbekannt	14-001-2077	37294	2004----
14.068	Apfel		2008		136339	Apfel unbekannt	14-001-2077	37295	2004----
14.069	Apfel		2008		136354	Apfel unbekannt	14-001-2078	37296	2004----
14.070	Apfel		2008		136354	Apfel unbekannt	14-001-2078	37297	2004----
14.071	Apfel		2008		136466	Chlausapfel	14-001-1359	37298	2004----
14.072	Apfel		2008		136466	Chlausapfel	14-001-1359	37299	2004----
14.075	Apfel	v			136486	Flater	14-001-1360	37302	2004----
14.076	Apfel	v			136486	Flater	14-001-1360	37303	2004----
14.077	Apfel		2008		136521	Altnauer	14-001-1478	37304	2004----
14.078	Apfel		2008		136521	Altnauer	14-001-1478	37305	2005----
14.079	Apfel		2008		136546	Apfel unbekannt	14-001-2081	37306	2004----
14.080	Apfel		2008		136546	Apfel unbekannt	14-001-2081	37307	2004----
14.081	Apfel		2008		136568	Apfel unbekannt	14-001-2083	37308	2004----
14.082	Apfel		2008		136568	Apfel unbekannt	14-001-2083	37309	2004----
14.089	Apfel		2008		136601	Läuesser	14-001-1365	37316	2004----
14.090	Apfel		2008		136601	Läuesser	14-001-1365	37317	2004----
14.093	Apfel		2008		136608	Balgacher	14-001-1366	37320	2004----
14.094	Apfel		2008		136608	Balgacher	14-001-1366	37321	2004----
14.095	Apfel		2008		136609	Mostapfel	14-001-1367	37322	2004----
14.096	Apfel		2008		136609	Mostapfel	14-001-1367	37323	2004----
14.103	Apfel		2008		136654	Apfel unbekannt	14-001-2091	37330	2004----
14.104	Apfel		2008		136654	Apfel unbekannt	14-001-2091	37331	2004----
15.003	Apfel		2008		136734	Apfel unbekannt	14-001-2098	37336	2004----
15.004	Apfel		2008		136734	Apfel unbekannt	14-001-2098	37337	2004----
15.011	Apfel	v			136815	Apfel unbekannt	14-001-2103	37344	2004----
15.012	Apfel	v			136815	Apfel unbekannt	14-001-2103	37345	2004----
15.013	Apfel	v			136816	Apfel unbekannt	14-001-2104	37346	2004----
15.014	Apfel	v			136816	Apfel unbekannt	14-001-2104	37347	2004----
15.021	Apfel	v			136836	Roseneggler	14-001-1382	37354	2004----
15.022	Apfel	v			136836	Roseneggler	14-001-1382	37355	2004----
15.025	Apfel	v	2007		136857	Apfel unbekannt	14-001-1384	37358	2004----
15.026	Apfel	v	2007		136857	Apfel unbekannt	14-001-1384	37359	2004----
15.039	Apfel		2008		137131	Eggerapfel	14-001-1390	37371	2004----
15.040	Apfel		2008		137131	Eggerapfel	14-001-1390	37372	2005----
15.043	Apfel		2008		136842	Himbeerapfel	14-001-1383	37375	2004----
15.044	Apfel		2008		136842	Himbeerapfel	14-001-1383	43145	2007----
15.045	Apfel		2008		1002391	Gurwolverreinette	14-001-2160	37376	2004----
15.046	Apfel		2008		1002391	Gurwolverreinette	14-001-2160	37377	2004----
15.054	Apfel		2008		1012968	Poma du giaz	14-001-2197	37383	2004----
15.055	Apfel		2008		1012968	Poma du giaz	14-001-2197	37384	2004----
15.070	Apfel		2008		1021930	Franc roseau	14-001-2241	37397	2004----
15.071	Apfel		2008		1021930	Franc roseau	14-001-2241	37398	2004----
15.072	Apfel	v	2008		1022643	Apfel unbekannt	14-001-2242	37399	2004----
15.073	Apfel	v	2008		1022643	Apfel unbekannt	14-001-2242	37400	2004----
15.074	Apfel	v	2007		1024306	Rotacker	14-001-2246	37401	2004----
15.075	Apfel	v	2007		1024306	Rotacker	14-001-2246	37402	2004----
15.078	Apfel		2008		1025352	Fraurotacher	14-001-361	37404	2004----
15.079	Apfel		2008		1025352	Fraurotacher	14-001-361	37405	2004----
15.080	Apfel		2008		1025475	Pomme citron	14-001-2254	37406	2004----
15.081	Apfel		2008		1025475	Pomme citron	14-001-2254	37407	2004----
15.082	Apfel	v			1026928	Juvigny	14-001-2256	37408	2004----
15.083	Apfel	v			1026928	Juvigny	14-001-2256	37409	2004----
16.003	Apfel		2008		1035209	Croison	14-001-2269	37416	2004----
16.004	Apfel		2008		1035209	Croison	14-001-2269	37417	2004----
16.007	Apfel		2008		1043525	Pomme caramel	14-001-2281	37420	2004----
16.008	Apfel		2008		1043525	Pomme caramel	14-001-2281	37421	2004----

Baum-Nr.	Obst	Vorschlag für Deskription	1. Beschrei- bungsjahr	2. Beschrei- bungsjahr	Sorten- nummer	Sortenname	Code NDB	Akzessions- nummer Datenbank ProSpecieRara	Pflanz- datum / Jahr
16.015	Äpfel		2008		1045963	Santa Rosa	14-001-2301	37428	2004----
16.016	Äpfel		2008		1045963	Santa Rosa	14-001-2301	37429	2004----
16.017	Äpfel		2008		1047041	Apfel unbekannt	14-001-2302	37430	2004----
16.018	Äpfel		2008		1047041	Apfel unbekannt	14-001-2302	37431	2004----
16.019	Äpfel	v			103515	Zofinger Süßapfel	14-001-1967	37432	2004----
16.020	Äpfel	v			103515	Zofinger Süßapfel	14-001-1967	37433	2004----
16.021	Äpfel		2008		105509	Apfel unbekannt	14-001-1983	37434	2004----
16.022	Äpfel		2008		105509	Apfel unbekannt	14-001-1983	37435	2004----
16.023	Äpfel		2008		105538	Apfel unbekannt	14-001-1986	37436	2004----
16.024	Äpfel		2008		105538	Apfel unbekannt	14-001-1986	37437	2004----
16.025	Äpfel		2008		105637	Apfel unbekannt	14-001-2001	37438	2004----
16.026	Äpfel		2008		105637	Apfel unbekannt	14-001-2001	37439	2004----
16.029	Äpfel		2008		136710	Apfel unbekannt	14-001-2001	46384	2008----
16.030	Äpfel		2008		136710	Apfel unbekannt	14-001-2095	37443	2005----
16.031	Äpfel	v	2008		136796	Apfel unbekannt	14-001-2102	37444	2005----
16.032	Äpfel	v	2008		136796	Apfel unbekannt	14-001-2102	37445	2005----
16.033	Äpfel		2008		136839	Apfel unbekannt	14-001-2109	37446	2005----
16.034	Äpfel		2008		136839	Apfel unbekannt	14-001-2109	37447	2005----
17.013	Äpfel	v	2007		82580	Rössliapfel	14-001-1838	37470	2005----
17.014	Äpfel	v	2007		82580	Rössliapfel	14-001-1838	37471	2005----
17.015	Äpfel	v	2007		104536	Katzenmauser	14-001-1975	37472	2005----
17.016	Äpfel	v	2007		104536	Katzenmauser	14-001-1975	37473	2005----
17.023	Äpfel		2008		105819	Apfel unbekannt	14-001-2024	37480	2005----
17.024	Äpfel		2008		105819	Apfel unbekannt	14-001-2024	37481	2005----
17.027	Äpfel		2008		108497	Rotgrüner Apfel	14-001-1173	37483	2005----
17.028	Äpfel		2008		108497	Rotgrüner Apfel	14-001-1173	37484	2005----
17.029	Äpfel	v	2007	2008	112066	Torkelapfel	14-001-1193	37485	2005----
17.030	Äpfel	v	2007	2008	112066	Torkelapfel	14-001-1193	37486	2005----
17.031	Äpfel		2008		112713	Roter Rieser	14-001-1196	37487	2005----
17.032	Äpfel		2008		112713	Roter Rieser	14-001-1196	37488	2005----
17.035	Äpfel		2008		113562	Eggersrieter	14-001-1202	37491	2005----
17.036	Äpfel		2008		113562	Eggersrieter	14-001-1202	37492	2005----
17.039	Äpfel		2008		114510	Birnenapfel	14-001-1214	37495	2005----
17.040	Äpfel		2008		114510	Birnenapfel	14-001-1214	37496	2005----
18.001	Äpfel		2008		119809	Eckapfel	14-001-1250	37500	2005----
18.002	Äpfel		2008		119809	Eckapfel	14-001-1250	37501	2005----
18.003	Äpfel		2008		120345	Hagenwylter	14-001-1254	37502	2005----
18.004	Äpfel		2008		120345	Hagenwylter	14-001-1254	37503	2005----
18.005	Äpfel		2008		120347	Bläulerapfel	14-001-1255	37504	2005----
18.006	Äpfel		2008		120347	Bläulerapfel	14-001-1255	37505	2005----
18.007	Äpfel		2008		121983	Winterastrachan	14-001-1266	37506	2005----
18.008	Äpfel		2008		121983	Winterastrachan	14-001-1266	37507	2005----
18.013	Äpfel		2008		126143	Jakobiapfel	14-001-1288	37510	2005----
18.014	Äpfel		2008		126143	Jakobiapfel	14-001-1288	37511	2005----
18.015	Äpfel		2008		126238	Gruenach	14-001-1291	37512	2005----
18.016	Äpfel		2008		126238	Gruenach	14-001-1291	37513	2005----
18.017	Äpfel		2008		128704	Engelshofer Holzapfel	14-001-1300	37514	2005----
18.018	Äpfel		2008		128704	Engelshofer Holzapfel	14-001-1300	37515	2005----
18.021	Äpfel		2008		131528	Egelshofer	14-001-1314	37517	2005----
18.022	Äpfel		2008		131528	Egelshofer	14-001-1314	43151	2007----
18.027	Äpfel		2008		131695	Welschchampagner	14-001-1318	37522	2005----
18.028	Äpfel		2008		131695	Welschchampagner	14-001-1318	37523	2005----
18.029	Äpfel		2008		132051	Eckapfel	14-001-1325	37524	2005----
18.030	Äpfel		2008		132051	Eckapfel	14-001-1325	37525	2005----
19.001	Äpfel		2008		133512	Zitronenreinette	14-001-1340	37532	2005----
19.002	Äpfel		2008		133512	Zitronenreinette	14-001-1340	37533	2005----
201.005	Äpfel		2008		153	Domino	14-001-256	37674	2004----
201.006	Äpfel		2008		153	Domino	14-001-256	37675	2004----
201.007	Äpfel		2008		154	Egger Sämling	14-001-296	37676	2004----
201.008	Äpfel		2008		154	Egger Sämling	14-001-296	37677	2007----
201.011	Äpfel	v			156	Gipswiler		37680	2004----
201.012	Äpfel	v			156	Gipswiler		37681	2004----
201.017	Äpfel	v			161	Herbstreinette Eschenz		37686	2004----
201.018	Äpfel	v			161	Herbstreinette Eschenz		37687	2004----
201.019	Äpfel		2007		162	Gründer		37688	2004----
201.020	Äpfel		2007		162	Gründer		37689	2004----
201.021	Äpfel		2007		163	Hornapfel		37690	2004----
201.022	Äpfel		2007		163	Hornapfel		37691	2004----
201.023	Äpfel		2007		164	Hinapfel		37692	2004----
201.024	Äpfel		2007		164	Hinapfel		37693	2004----
201.030	Äpfel		2007		167	Klufel		37699	2004----
201.033	Äpfel		2007		169	Kugler		37700	2004----
201.034	Äpfel		2007		169	Kugler		37701	2004----
201.037	Äpfel		2008		171	J. Mahler Rüti	14-001-613	37704	2004----
201.038	Äpfel		2008		171	J. Mahler Rüti	14-001-613	37705	2004----
201.041	Äpfel	v	2008		173	Reders Goldreinette	14-001-1446	37708	2004----
201.042	Äpfel	v	2008		173	Reders Goldreinette	14-001-1446	37709	2004----
201.043	Äpfel	v	2008		174	Obenauf	14-001-2128	37710	2004----
201.044	Äpfel	v	2008		174	Obenauf	14-001-2128	37711	2004----
201.045	Äpfel		2007	2008	175	Reinette de Liège		37712	2004----
201.046	Äpfel		2007	2008	175	Reinette de Liège		37713	2004----
201.049	Äpfel		2008		177	Silener	14-001-2121	37716	2004----
201.050	Äpfel		2008		177	Silener	14-001-2121	37717	2004----
201.063	Äpfel		2007		184	Unbekannter von Ryf		37726	2004----
201.064	Äpfel		2007		184	Unbekannter von Ryf		37727	2004----
201.065	Äpfel		2008		185	Tannenhöfler	14-001-982	37728	2004----
201.066	Äpfel		2008		185	Tannenhöfler	14-001-982	37729	2004----

Baum-Nr.	Obstart	Vorschlag für Deskription	1. Beschrei- bungsjahr	2. Beschrei- bungsjahr	Sorten- nummer	Sortenname	Code NDB	Akzessions- nummer Datenbank ProSpecieRara	Pflanz- datum / jahr
201.067	Äpfel		2008		186	Theintz Cuisinière	14-001-2515	37730	2004----
201.068	Äpfel		2008		186	Theintz Cuisinière	14-001-2515	37731	2004----
201.069	Äpfel	v	2008		187	Weihermann	14-001-1035	37732	2004----
201.070	Äpfel	v	2008		187	Weihermann	14-001-1035	37733	2004----
201.087	Äpfel		2007		60820	Zapfenapfel	14-001-1691	37753	2004----
201.088	Äpfel		2007		60820	Zapfenapfel	14-001-1691	37754	2004----
201.091	Äpfel		2008		62653	Apfel unbekannt		37756	2004----
201.092	Äpfel		2008		62653	Apfel unbekannt		37757	2004----
201.097	Äpfel		2008		73600	Schmalzer	14-001-876	37761	2004----
201.098	Äpfel		2008		73600	Schmalzer	14-001-876	37762	2004----
201.105	Äpfel		2008		77537	Unbekannte Lokalsorte		37767	2004----
201.106	Äpfel		2008		77537	Unbekannte Lokalsorte		37768	2004----
201.109	Äpfel		2007	2008	82496	Johannecher	14-001-1834	37770	2004----
201.110	Äpfel		2007	2008	82496	Johannecher	14-001-1834	37771	2004----
201.111	Äpfel		2007		82508	Apfel unbekannt	14-001-1837	37772	2004----
201.112	Äpfel		2007		82508	Apfel unbekannt	14-001-1837	37773	2004----
201.113	Äpfel		2008		85357	Schwyzerafel	14-001-909	37774	2004----
201.114	Äpfel		2008		85357	Schwyzerafel	14-001-909	37775	2004----
201.121	Äpfel		2008		97956	Buntkappler	14-001-170	37782	2004----
201.122	Äpfel		2008		97956	Buntkappler	14-001-170	37783	2004----
201.127	Äpfel		2007		105707	Schumacher	14-001-2010	37788	2004----
201.128	Äpfel		2007		105707	Schumacher		43203	
201.133	Äpfel		2007		1002460	Munigrin	14-001-2161	37793	2004----
201.134	Äpfel		2007		1002460	Munigrin	14-001-2161	37794	2004----
201.135	Äpfel		2008		1007903	Pomme Jerusalem	14-001-2180	37795	2007----
201.136	Äpfel		2008		1007903	Pomme Jerusalem	14-001-2180	46392	2008----
201.142	Äpfel	v			1013798	Voigeatte	14-001-2199	37800	2004----
201.143	Äpfel		2007		1015484	Boenchin	14-001-2217	37801	2004----
201.143	Äpfel		2008		1015484	Apfel unbekannt		37801	2004----
201.144	Äpfel		2008		1015484	Boenchin	14-001-2217	46393	2008----
201.145	Äpfel		2008		1016888	Pomme douce Motterranche	14-001-655	37802	2004----
201.146	Äpfel		2008		1016888	Pomme douce Motterranche	14-001-655	37803	2004----
201.155	Äpfel		2007		1044246	Braderapfel	14-001-2293	37808	2004----
201.156	Äpfel		2007		1044246	Braderapfel	14-001-2293	37809	2004----
201.157	Äpfel		2007		59282	Schmalzapfel	14-001-1684	37810	2004----
201.158	Äpfel		2007		59282	Schmalzapfel	14-001-1684	37811	2004----
201.159	Äpfel		2007		84671	Gippinger Reinette	14-001-1910	37812	2004----
201.160	Äpfel		2007		84671	Gippinger Reinette	14-001-1910	37813	2004----
201.161	Äpfel		2007		91668	Wegenstetter Ruenggel	14-001-1127	37814	2004----
201.162	Äpfel		2007		91668	Wegenstetter Ruenggel	14-001-1127	37815	2004----
201.165	Äpfel		2007		106068	Dr. Dormann	14-001-2031	37817	2004----
201.166	Äpfel		2007		106068	Dr. Dormann	14-001-2031	37818	2004----
201.167	Äpfel		2008		121967	Winterprinzenapfel	14-001-741	37819	2004----
201.168	Äpfel		2008		121967	Winterprinzenapfel	14-001-741	43207	2007----
301.009	Äpfel		2008		54310	Apfel unbekannt		37873	2006----
301.010	Äpfel		2008		54310	Apfel unbekannt		37874	2006----
301.031	Äpfel		2008		160576	Apfel unbekannt		37886	2006----
301.032	Äpfel		2008		160576	Apfel unbekannt		43213	2007----
			2008		33949?	Nummer abklaren			
			2008		116662	Nummer abklaren			
			2008		132629	Nummer abklaren			
			2008		135039	Nummer abklaren			
			2008		137796	Nummer abklaren			
			2008		166607	Nummer abklaren			
			2008		121039	Nummer abklaren			
			2008		117322	Nummer abklaren			
			2008		103488	Nummer abklaren			
			2008		112961	Nummer abklaren			
			2008		115391	Nummer abklaren			
			2008		112307	Nummer abklaren			
			2008		47148	Nummer abklaren			

Bilanz Sortenerhebungen per 31.12.2008		2007	2008
Anzahl Erhebungen		97	149
Anzahl erhobene neue Sorten		97	147
Anzahl erhobene Sorten beide Jahre		240	

BAUM

<p>Wuchsform</p> <input type="checkbox"/> 1=sehr aufrecht <input type="checkbox"/> 3=aufrecht <input type="checkbox"/> 5=breitwüchsig <input type="checkbox"/> 7=überhängend <input type="checkbox"/> 9=lang überhängend	<p>Wuchsstärke</p> <input type="checkbox"/> 1=sehr schwach <input type="checkbox"/> 3=schwach <input type="checkbox"/> 5=mittel <input type="checkbox"/> 7=stark <input type="checkbox"/> 9=sehr stark	<p>Kurztriebgnarnierung</p> <input type="checkbox"/> 1=sehr schwach <input type="checkbox"/> 3=schwach <input type="checkbox"/> 5=mittel <input type="checkbox"/> 7=stark <input type="checkbox"/> 9=sehr stark	<p>Verzweigung</p> <input type="checkbox"/> 1=sehr gering <input type="checkbox"/> 3=gering <input type="checkbox"/> 5=mittel <input type="checkbox"/> 7=stark <input type="checkbox"/> 9=sehr stark
<p>Kronenstabilität</p> <input type="checkbox"/> 1=sehr flattrig <input type="checkbox"/> 3=flattrig <input type="checkbox"/> 5=mittel <input type="checkbox"/> 7=sparrig <input type="checkbox"/> 9=sehr sparrig	<p>Blühzeitpunkt (relativ)</p> <input type="checkbox"/> 1=sehr früh <input type="checkbox"/> 2= <input type="checkbox"/> 3=früh <input type="checkbox"/> 4= <input type="checkbox"/> 5=mittel <input type="checkbox"/> 6= <input type="checkbox"/> 7=spät <input type="checkbox"/> 8= <input type="checkbox"/> 9=sehr spät	<p>Grösse der Blüte</p> <input type="checkbox"/> 3=klein <input type="checkbox"/> 5=mittel <input type="checkbox"/> 7=gross	

Bemerkungen Baum:

.....

.....

.....

.....

.....

.....

.....

.....

.....

.....

FRUCHT

<p>Erntereife (relativ)</p> <input type="checkbox"/> 1=sehr früh <input type="checkbox"/> 2= <input type="checkbox"/> 3=früh <input type="checkbox"/> 4= <input type="checkbox"/> 5=mittel <input checked="" type="checkbox"/> 6= <input type="checkbox"/> 7=spät <input type="checkbox"/> 8= <input type="checkbox"/> 9=sehr spät	<p>Grösse</p> <input type="checkbox"/> 1=sehr klein <input checked="" type="checkbox"/> 2=sehr klein bis klein <input type="checkbox"/> 3=klein <input type="checkbox"/> 4=klein bis mittel <input type="checkbox"/> 5=mittel <input type="checkbox"/> 6=mittel bis gross <input type="checkbox"/> 7=gross <input type="checkbox"/> 8=gross bis sehr gross <input type="checkbox"/> 9=sehr gross	<p>Form</p> <input checked="" type="checkbox"/> 1=kugelförmig <input type="checkbox"/> 2=kugel-kegelförmig <input type="checkbox"/> 3=breit kugel-kegelförmig <input type="checkbox"/> 4=abgeplattet <input checked="" type="checkbox"/> 5=abgeplattet kugelförmig <input type="checkbox"/> 6=kegelförmig <input type="checkbox"/> 7=schmal kegelförmig <input type="checkbox"/> 8=stumpf kegelförmig <input type="checkbox"/> 9=ellipsoid <input type="checkbox"/> 10=eiförmig <input type="checkbox"/> 11=rechteckig <input type="checkbox"/> 12=rechteckig kegelförmig <input type="checkbox"/> 13=rechteckig mit Taille	<p>Kanten</p> <input checked="" type="checkbox"/> 1=fehlend <input type="checkbox"/> 3=schwach <input type="checkbox"/> 5=mittel <input type="checkbox"/> 7=stark <input type="checkbox"/> 9=extrem stark
			<p>Höcker am Kelch</p> <input checked="" type="checkbox"/> 1=fehlend <input type="checkbox"/> 3=schwach <input type="checkbox"/> 5=mittel <input type="checkbox"/> 7=stark <input type="checkbox"/> 9=extrem stark

Erntereife (Datum)
 *01.11*

Apfel: (Höhe)	45	42	39	39	41	44	44	43		
Apfel: Durchmesser	51	50	48	46	49	49	51	50		

INNERE EIGENSCHAFTEN

Fruchtfleisch-Festigkeit

- 1=sehr weich
- 3=weich
- 5=mittel
- 7=fest
- 9=sehr fest

Textur

- 1=fein
- 2=mittel
- 3=grob
- 4=mehlig
- 5=schwammig
- 6=pappig
- 7=mürbe
- 8=knackend

Saftigkeit

- 1=sehr trocken
- 3=trocken
- 5=mittel
- 7=saftig
- 9=sehr saftig

Art des Geschmacks

- 1=fad
- 2=fein aromatisch
- 3=aromatisch
- 4=parfümiert
- 5=bitter

Adstringenz

- 1=fehlend
- 3=schwach
- 5=mittel
- 7=stark
- 9=sehr stark

Süsse

- 1=fehlend
- 2=sehr gering
- 3=gering
- 4=gering bis mittel
- 5=mittel
- 6=mittel bis gross
- 7=gross
- 8=gross bis sehr gross
- 9=sehr gross

Säure

- 1=fehlend
- 2=sehr gering
- 3=gering
- 4=gering bis mittel
- 5=mittel
- 6=mittel bis gross
- 7=gross
- 8=gross bis sehr gross
- 9=sehr gross

Bemerkungen:

= Midapfel

A3: Verifizierung der Sorten in der Sammlung von Hansruedi Schweizer, Neukirch an der Thur, ab Herbst 2006, Stand 24.02.2009

Experten: Gaudenz Zanetti (za), Hans Hodel (ho), Hansjakob Zwingli (zw), Frits Brunner (fb)

ID-No.	Sortenname gemeldet	Herkunftsland	Synonym oder Akzessionsname gemeldet	Baum-Nr.1	Pflanz-,Pflopf-Jahr	Baum-Nr.2	Pflanz-,Pflopf-Jahr	Herkunft Reiser	Literatur	Befund Früchte und nach Konsultation / Bestimmung mit Literatur	Sicherheit (z.B. 50%, 70%, 100% ...)	Datum	Visum	Nächster Schritt
11134	(Luz. Weina)Basler Renette	CHE	andere Sorte, vermutlich Mistapfel	R7-145	2001	AR9-278	2004	Toni Suter,Baden	Fructus Kartei	ganz sicher nicht Luzerner Weinapfel,	-	04. Okt 06	ho/za/zw	Beschreibung 2007...
		CHE	andere Sorte, vermutlich Mistapfel	R7-145	2001	AR9-278	2004	Toni Suter,Baden	Fructus Kartei, nirgends gefunden in der Literatur, kleine Äpfelchen, evt keine Sorte, nur Früchter der Unterlage, Frits soll sie mal anschauen	Nachkontrolle 2008 hat bestätigt, dass hier ein Problem ist, vermutlich nur die Unterlage, die Früchte trägt. Früchte an Frits Brunner geschickt.	-	15./16.11.08	zw	zusätzliche Expertenmeinung...
		CHE	andere Sorte, vermutlich Mistapfel	R7-145	2001	AR9-278	2004	Toni Suter,Baden		Bemerkung fb gem. E-Mail vom 12.02.2009: Basler Renette ist eine mir geläufige Sorte, ein anderer Name für den Mistapfel, den die Bauern zwecks besserer Verkäuflichkeit gegeben haben (besser wird er dadurch freilich nicht). Stimmt jedenfalls.	100%	12. Feb 09	fb	Erledigt, ist die <i>Basler Renette</i> mit Synonym Mistapfel. Die Akzession wurde durch fb mit dem NAP-Formular beschrieben.
11592	Aargauer Jägerapfel	CHE	Aargauer Jägerapfel / Küttiger	AR7-216	2004	AR9-298	2005	Toni Suter,Baden	Pfau-Schellenberg	2006 keine Früchte	-	04. Okt 06	ho/za/zw	neuer Anlauf 2007...
		CHE	Aargauer Jägerapfel / Küttiger	AR7-216	2004	AR9-298	2005	Toni Suter,Baden	Pfau-Schellenberg	2008 keine Früchte	-	15./16.11.08	zw	>> Verifikation im 2009
11899	Ättighuuser	CHE	Ättighuuser / Attinghauser	R11-186	2001	AR9-292	2005	Toni Suter,Baden	Götz, Silbereisen, 1989	nur 1 Frucht am 31.8.06, Zwingli und Brunner kennen Jakob Fischer von Deutschland her	zu 80 % Jakob Fischer	25. Aug 06	ho/za/zw	neuer Anlauf 2007, Beschreibung 2007.....
			Ättighuuser / Attinghauser	R11-186	2001	AR9-292	2005	Toni Suter,Baden	Götz, Silbereisen, 1989		100%	15./16.11.08	zw	Erledigt, ist <i>Jakob Fischer</i>
11560	Beffert	CHE	Beffert	R5-95	1999	AR8-237	2004	Toni Suter,Baden	Fructus Kartei	Beffert	100%	04. Okt 06	ho/za/zw	Erledigt, ist <i>Beffert</i>
11014	Blauacher Wädenswil	CHE	Blauacher Wädenswil Blauacher EFA	R4-72	1998	AR9-272	2005	Toni Suter,Baden	Fructus Kartei	Blauacher Wädenswil Blauacher EFA	100%	04. Okt 06	ho/za/zw	Erledigt, ist <i>Blauacher Wädenswil</i>
12114	Buhwiler	CHE	Buhwiler <i>Rotpflasterer</i>	R6-137	2001			Schönholzer, Buhwil		keine Früchte im Jahr 2006	-	04. Okt 06	ho/za/zw	neuer Anlauf 2007, Beschreibung 2007...
			Buhwiler <i>Rotpflasterer</i>	R6-137	2001			Schönholzer, Buhwil		keine Früchte im Jahr 2008	-	15./16.11.08	zw	>> Verifikation / Beschreibung im 2009 mit NAP-Formular durch Experten. Vergleich mit Akzessionen ähnlichen / gleichen Namens.
12493	Diessenhof Reinette	CHE	Diessenhof Reinette	R6-132	2002	AR9-284	2005	Toni Suter,Baden	Rosenapfel und Goldpärnane	Fruchtmuster Ende Sept. 2006 vorhanden	-	04. Okt 06	ho/za/zw	Beschreibung 2007...
			Diessenhof Reinette	R6-132	2002	AR9-284	2005	Toni Suter,Baden		Fruchtmuster 2008 an Frits Brunner geschickt; von mir aus gesehen eindeutig Diessenhof Reinette	100%	15./16.11.08	zw	weitere Expertenmeinung...
			Diessenhof Reinette	R6-132	2002	AR9-284	2005	Toni Suter,Baden		E-Mail fb vom 12.02.2009: Diessenhof Reinette ist mir vom NAP her ein Begriff, ich kenne sie aber nicht wirklich. Dürfte aber stimmen.		12. Feb 09	fb	Erledigt, ist <i>Diessenhof Reinette</i> . Akzession wurde durch fb mit Formular beschrieben.
11146	Engishofer	CHE	Engishofer	R1-2	1995	AR8-271	2005	H.Schweizer, Neukirch	Fructus Kartei und Rosenapfel und Goldpärnane	Engishofer	100%	04. Okt 06	ho/za/zw	Erledigt, ist <i>Engishofer</i>
11454	Erler	CHE	Erler	R5-106	2000	AR8-255	2004	M.Huber, Mattwil	Kessler	Erler	100%	04. Okt 06	ho/za/zw	Erledigt, ist <i>Erler</i>

A3: Verifizierung der Sorten in der Sammlung von Hansruedi Schweizer, Neukirch an der Thur, ab Herbst 2006, Stand 24.02.2009

Experten: Gaudenz Zanetti (za), Hans Hodel (ho), Hansjakob Zwingli (zw), Frits Brunner (fb)

ID-No.	Sortenname gemeldet	Herkunftsland	Synonym oder Akzessionsname gemeldet	Baum-Nr.1	Pflanz-,Pflopf-Jahr	Baum-Nr.2	Pflanz-,Pflopf-Jahr	Herkunft Reiser	Literatur	Befund Früchte und nach Konsultation / Bestimmung mit Literatur	Sicherheit (z.B. 50%, 70%, 100% ...)	Datum	Visum	Nächster Schritt
12587	Fällander Milchapfel	CHE	Fällander Milchapfel	R4-74	1998	R7-157	2005	Toni Suter,Baden	Rosenapfel und Goldparmäne	Fruchtmuster 19. September 2006 vorhanden	-	04. Okt 06	ho/za/zw	Beschreibung 2007...
		CHE	Fällander Milchapfel	R4-74	1998	R7-157	2005	Toni Suter,Baden	Rosenapfel und Goldparmäne	2008 an Frits Brunner zur Beschreibung Früchte geschickt	-	15./16.11.08	zw	weitere Expertenmeinung...
		CHE	Fällander Milchapfel	R4-74	1998	R7-157	2005	Toni Suter,Baden	Rosenapfel und Goldparmäne	E-Mail fb vom 12.02.2009: Fällander Milchapfel kenne ich von der 300-Sortensammlung bei Suters in Münzlihausen. Stimmt meiner Meinung nach auch.	100%	12. Feb 09	fb	Erledigt, ist Fällander Milchapfel. Akzession wurde durch fb mit NAP-Formular beschrieben.
11317	Gelber Hordapfel	CHE	Gelber Hordapfel gelber Pelagiberg	R6-140	2001	AR7-236	2004	Toni Suter,Baden	kurzer Hinweis aber keine Beschreibung im Kessler, siehe auch Grauer Hordapfel	2006 keine Früchte	-	04. Okt 06	ho/za/zw	neuer Anlauf 2007...
			Gelber Hordapfel gelber Pelagiberg	R6-140	2001	AR7-236	2004	Toni Suter,Baden	kurzer Hinweis aber keine Beschreibung im Kessler, siehe auch Grauer Hordapfel	2008: habe grauen und gelben Hordapfel verglichen, die Bäume sind richtig bezeichnet, obwohl der gelbe Hordapfel unreifer war als der graue und wegen einer Wachsschicht grauer aussah. Hat viel längere Stiele als der graue Hordapfel, was ein gutes Unterscheidungsmerkmal gemäss meinem ehemaligen Mitarbeiter aus Mörschwil, Hans Müller ist.	100%	15./16.11.08	zw	Erledigt, ist Gelber Hordapfel.
11690	Gelbjoggl	CHE	Gelbjoggl	R6-133	2002	AR8-267	2005	Obstsammlung Roggwil	Pfau-Schellenberg	leider keine Gelbjoggl, sondern nur ein Danziger Kant	100%	04. Okt 06	ho/za/zw	Erledigt, ist Danziger Kant.
11463	Goldparmäne	FRA	Goldparmäne Englische Winter- Goldparmäne Gold Borsdorfer GoldreINETTE Grosser englischer Borsdorfer Kanigs Pepping King of the Pippins König der Pepping Königsapfel Kro nreINETTE Parmaine dorée d'hiver Pfaffenapfel Regi ne delle ReINETTE ReINE des ReINETTES Weiss'sche Rote Goldparmäne Winter	R1-16	1995	R3-66	2001	H.Schweizer, Neukirch	Pfau-Schellenberg, Kessler etc.	Goldparmäne	100%	04. Okt 06	ho/za/zw	Erledigt, ist Goldparmäne.
11152	Grauer Hordapfel	CHE	Grauer Hordapfel	R2-27	1997	HW350	1978	H.Schweizer, Neukirch	Kessler, heute wird nur noch der gelbe Hordapfel angebaut	Frucht Muster 4. Oktober 2006, stimmt nicht mit Kessler überein, ist ziemlich sicher gelber Hordapfel	50%	04. Okt 06	ho/za/zw	Beschreibung 2007 + Verifizierung durch einen Ostschweizer Mostobstanbauer ...

A3: Verifizierung der Sorten in der Sammlung von Hansruedi Schweizer, Neukirch an der Thur, ab Herbst 2006, Stand 24.02.2009

Experten: Gaudenz Zanetti (za), Hans Hodel (ho), Hansjakob Zwingli (zw), Frits Brunner (fb)

ID-No.	Sortenname gemeldet	Herkunftsland	Synonym oder Akzessionsname gemeldet	Baum-Nr.1	Pflanz-, Pfropf-Jahr	Baum-Nr.2	Pflanz-, Pfropf-Jahr	Herkunft Reiser	Literatur	Befund Früchte und nach Konsultation / Bestimmung mit Literatur	Sicherheit (z.B. 50%, 70%, 100% ...)	Datum	Visum	Nächster Schritt
		CHE	Grauer Hordapfel	R2-27	1997	HW350	1978	H.Schweizer, Neukirch	Kessler, heute wird nur noch der gelbe Hordapfel angebaut	2008: habe grauen und gelben Hordapfel verglichen, die Bäume sind richtig bezeichnet, obwohl der gelbe Hordapfel unreifer war als der graue und wegen einer Wachsschicht grauer aussah. Hat viel längere Stiele als der graue Hordapfel, was ein gutes Unterscheidungsmerkmal gemäss meinem ehemaligen Mitarbeiter aus Mörschwil, Hans Müller ist.	100%	15./16.11.08	zw	Erledigt, ist <i>Grauer Hordapfel</i> .
11151	Gruniker	CHE	Gruniker Granacher Granar Grünenapfel Grünapfel	R4-83	1998	AR9-282	2005	Toni Suter, Baden	Fructus Kartei	verschiedene Widersprüche Frucht - Literatur	-	04. Okt 06	ho/za/zw	Nachprüfen 2007...
		CHE	Gruniker Granacher Granar Grünenapfel Grünapfel	R4-83	1998	AR9-282	2005	Toni Suter, Baden	Fructus Kartei	Widersprüche bleiben, Stilgrube nicht eng und tief, sondern weit und flach bis tief, habe 10 Fächer aufgeschnitten bis ich einmal ein pelziges fand. Lentizellen sind nicht rötlich, sondern dunkelbraun und hell umhöft. Die Fotos in der Fructus Kartei stimmen aber gut überein und auch die übrige Beschreibung. Sonst keine Literatur, glaube es ist schon Gruniker	66%	15./16.11.08	zw	>> Nachprüfen und Beschreiben im 2009 durch Experten mit NAP-Formular.
11473	Hallauer Maienapfel	CHE	Hallauer Maienapfel	AR7-203	2003			Toni Suter, Baden	Fructus Kartei	sicher kein Maienapfel, nur Schneiderapfel	100%	04. Okt 06	ho/za/zw	Erledigt, ist <i>Schneiderapfel</i>
11059	Hans Ulrichs Apfel	CHE	Hans Ulrichs Apfel Christenapfel Edelreine Gelber Hans Müller Hans Ueri Apfel Hans Uli Hansüeri Hansueli Hansul Jean Ulrich Krönli Apfel Pomme de Jean Ulrich	R4-86	1998	AR68-253	2005	Toni Suter, Baden	Fructus Kartei, Pfau-Schellenberg, Zschokke	Hansueli	100%	04. Okt 06	ho/za/zw	Erledigt, ist <i>Hansueli</i>

A3: Verifizierung der Sorten in der Sammlung von Hansruedi Schweizer, Neukirch an der Thur, ab Herbst 2006, Stand 24.02.2009

Experten: Gaudenz Zanetti (za), Hans Hodel (ho), Hansjakob Zwingli (zw), Frits Brunner (fb)

ID-No.	Sortenname gemeldet	Herkunftsland	Synonym oder Akzessionsname gemeldet	Baum-Nr.1	Pflanz-, Pfropf-Jahr	Baum-Nr.2	Pflanz-, Pfropf-Jahr	Herkunft Reiser	Literatur	Befund Früchte und nach Konsultation / Bestimmung mit Literatur	Sicherheit (z.B. 50%, 70%, 100% ...)	Datum	Visum	Nächster Schritt
11025	Kanada Reinette	FRA	Kanada Reinette Aechte Reinette Canada gris Canada Reinette Doppelte Reinette Goldreinette Graue Kanadareinette Gross Reinette Maurer Reinette Murer Reinette Pariser Rambour Pariser Rambour Reinette Reinette Blanche du Canada Reinette de Caen Reinette de Paris Reinette du Canada Reinette grise du Canada Reinette von Kanada Rothbreitiker Weiber Reinette Welsche	R5-114	1999	AR8-241	2005	Toni Suter, Baden	Kessler	Kanada Reinette	100%	04. Okt 06	ho/za/zw	Erledigt, ist <i>Kanada Reinette</i>
11855	Kaspersgärtler	CHE	Kaspersgärtler Chaspersgärtler Kaspersgärtler	R4-79	1998	AR7-226	2004	Toni Suter, Baden		nirgends beschrieben, Fruchtmuster 4. Oktober 2006 vorhanden	-	04. Okt 06	ho/za/zw	>> Beschreibung 2009 mit NAP-Formular durch Experten. Vergleich mit Akzessionen ähnlichen / gleichen Namens.
11325	Kirchhöfler	CHE	Kirchhöfler Chilchhöfler	R9-173	2002	AR9-300	2005	Toni Suter, Baden		2006 keine Früchte	-	04. Okt 06	ho/za/zw	neuer Anlauf 2007, Beschreibung 2007...
		CHE	Kirchhöfler Chilchhöfler	R9-173	2002	AR9-300	2005	Toni Suter, Baden		2008 an Frits Brunner geschickt zur Beschreibung	-	15./16.11.08	zw	weitere Expertenmeinung...
		CHE	Kirchhöfler Chilchhöfler	R9-173	2002	AR9-300	2005	Toni Suter, Baden		E-Mail fb vom 12.02.2009: Kirchhöfler ist sicher kein Menznauer Jäger, wie zum Teil vermutet. Ob es wirklich der "Kirchhöfler" ist, wage ich nicht zu behaupten.	-			Akzession wurde durch fb mit dem NAP-Formular beschrieben. Als <i>Kirchhöfler</i> laufen lassen, aber weitere Akzessionen mit gleichen Namen beschreiben und untereinander vergleichen.
12147	Klebapfel	CHE	Klebapfel Chläböpfel Chleapfel	R10-181	2002			Toni Suter, Baden		2006 keine Früchte	-	04. Okt 06	ho/za/zw	neuer Anlauf 2007, Beschreibung 2007...
		CHE	Klebapfel Chläböpfel Chleapfel	R10-181	2002			Toni Suter, Baden		2008 keine Früchte		15./16.11.08	zw	>> Verifikation / Beschreibung im 2009 mit NAP-Formular durch einen Experten. Vergleich mit Akzessionen ähnlichen / gleichen Namens.
11226	Kupferschmiediker	CHE	Kupferschmiediker-Kupferschmied Pomme Chaudronnier Saurer Kupferschmid	R7-154	2001	AR9-280	2004	Toni Suter, Baden	Kartei, Zschokke	Kupferschmied	100%	04. Okt 06	ho/za/zw	Erledigt, ist <i>Kupferschmiediker</i>

A3: Verifizierung der Sorten in der Sammlung von Hansruedi Schweizer, Neukirch an der Thur, ab Herbst 2006, Stand 24.02.2009

Experten: Gaudenz Zanetti (za), Hans Hodel (ho), Hansjakob Zwingli (zw), Frits Brunner (fb)

ID-No.	Sortenname gemeldet	Herkunftsland	Synonym oder Akzessionsname gemeldet	Baum-Nr.1	Pflanz-, Pfropf-Jahr	Baum-Nr.2	Pflanz-, Pfropf-Jahr	Herkunft Reiser	Literatur	Befund Früchte und nach Konsultation / Bestimmung mit Literatur	Sicherheit (z.B. 50%, 70%, 100% ...)	Datum	Visum	Nächster Schritt
12072	Ladreuter	CHE	Ladreuter	R6-135	2002	AR8-263	2005	Obstsammlung Roggwil		nirgends beschrieben, Fruchtmuster 4. Oktober 2006 vorhanden	-	04. Okt 06	ho/za/zw	>> Verifikation / Beschreibung mit NAP-Formular im 2009 durch Experten. Vergleich mit Akzessionen ähnlichen / gleichen Namens.
12177	Mannenbacher	CHE	Mannenbacher	R8-160	2001	AR7-225	2005	Toni Suter, Baden		nirgends beschrieben, Fruchtmuster 4. Oktober 2006 vorhanden	-	04. Okt 06	ho/za/zw	>> Verifikation / Beschreibung mit NAP-Formular im 2009 durch Experten. Vergleich mit Akzessionen ähnlichen / gleichen Namens.
11158	Nägeliapfel	CHE	Nägeliapfel Campaner Deutsch-Campanner Eisenapfel Eisner Grosser Campner Italienischer Eisenapfel Jahrapfel Jsnyer Jahrapfel Judenapfel Palmapfel Welsch-	R5-108	1999	AR7-234	2004	Toni Suter, Baden	Fructus Kartei	Fruchtmuster 4. Oktober 2006 vorhanden, keine Übereinstimmung unter den Experten, ob Nägeli oder Kronprinz. Kernhaus Zeichnungen von Gaudenz Z. auch nicht eindeutig	Ist nach Zwingli eher Nägeliapfel, da Fleisch hart und knackend. Kronprinz ist dagegen weich: druckempfindlich	04. Okt 06	ho/za/zw	neuer Anlauf 2007...
		CHE	Nägeliapfel Campaner Deutsch-Campanner Eisenapfel Eisner Grosser Campner Italienischer Eisenapfel Jahrapfel Jsnyer Jahrapfel Judenapfel Palmapfel Welsch-	R5-108	1999	AR7-234	2004	Toni Suter, Baden		Zwingli ist sicher, dass es Nägeli ist. Perfekte Übereinstimmung mit der Literatur. Kronprinz wird allerdings gleich beschrieben, erste Erwähnung aber erst 1868, Nägeli aber schon von 1750, vielleicht ist es ja dieselbe Sorte	100%	15./16.11.08	zw	Erledigt, ist Nägeliapfel
11159	Niederhelfenschwiler Beeriapfel	CHE	Niederhelfenschwiler Beeriapfel	R1-21	1995	AR8-261	2005	I. Böhi, Neukirch	Fructus Kartei	Niederhelfenschwiler Beeriapfel	100%	04. Okt 06	ho/za/zw	Erledigt, ist Niederhelfenschwiler Beeriapfel.
11501	Pfaffenapfel süsser	CHE	Pfaffenapfel	R11-190	2002	AR8-259	2005	Toni Suter, Baden	Pfau-Schellenberg und Fructus-Kartei	2006 keine Früchte	-	04. Okt 06	ho/za/zw	neuer Anlauf 2007...
		CHE	Pfaffenapfel	R11-190	2002	AR8-259	2005	Toni Suter, Baden	Pfau-Schellenberg und Fructus-Kartei	2008 keine Früchte	-	15./16.11.08	zw	>> Verifikation im 2009
11339	Rigler	CHE	Rigler Riegler	R4-73	1998	AR8-269	2005	Toni Suter, Baden	Fructus Kartei	Rigler Riegler	100%	04. Okt 06	ho/za/zw	Erledigt, ist Rigler
12037	Roter Haldenapfel	CHE	Roter Haldenapfel	R4-81	1998	AR8-243	2005	Toni Suter, Baden	Rosenapfel und Goldparmäne	Fruchtmuster 4. Oktober 2006 vorhanden	-	04. Okt 06	ho/za/zw	Beschreibung 2007...
		CHE	Roter Haldenapfel	R4-81	1998	AR8-243	2005	Toni Suter, Baden		Fruchtmuster 2008 zur Beschreibung an Frits Brunner geschickt	-	15./16.11.08	zw	weitere Expertenmeinung...
		CHE	Roter Haldenapfel	R4-81	1998	AR8-243	2005	Toni Suter, Baden		E-Mail fb vom 12.02.2009: Der Rote Haldenapfel wird wohl stimmen: Sämling von Stocken, Neukirch bei Helmut Müller. Ich habe die Sorte allerdings nicht selber in meiner Sammlung.	-	12. Feb 09	fb	>> Unter dem Namen Roter Haldenapfel laufen lassen. Akzession wude durch fb mit NAP-Formular beschrieben. Mit weiteren Akzessionen ähnlichen/gleichen Namens verglichen.
11891	Roter Konstanzer	DEU	Roter Konstanzer	R2-40	1996	AR8-251	2005	Toni Suter, Baden	Fructus Kartei	Roter Konstanzer	100%	04. Okt 06	ho/za/zw	Erledigt, ist Roter Konstanzer.

A3: Verifizierung der Sorten in der Sammlung von Hansruedi Schweizer, Neukirch an der Thur, ab Herbst 2006, Stand 24.02.2009

Experten: Gaudenz Zanetti (za), Hans Hodel (ho), Hansjakob Zwingli (zw), Frits Brunner (fb)

ID-No.	Sortenname gemeldet	Herkunftsland	Synonym oder Akzessionsname gemeldet	Baum-Nr.1	Pflanz-, Pfropf-Jahr	Baum-Nr.2	Pflanz-, Pfropf-Jahr	Herkunft Reiser	Literatur	Befund Früchte und nach Konsultation / Bestimmung mit Literatur	Sicherheit (z.B. 50%, 70%, 100% ...)	Datum	Visum	Nächster Schritt
11341	Rothenhauser Holzapfel	CHE	Rothenhauser Holzapfel Pomme sauvage de Rothenhausen Rothhauser Rothenhäusler / Rorschacher	R1-4	1995			H.Schweizer, Neukirch	Rosenapfel und Goldpärmäne	Fruchtmuster 4. Oktober 2006 vorhanden	-	04. Okt 06	ho/za/zw	Beschreibung 2007...
		CHE	Rothenhauser Holzapfel Pomme sauvage de Rothenhausen Rothhauser Rothenhäusler / Rorschacher	R1-4	1995			H.Schweizer, Neukirch		Fruchtmuster 2008 zur Bescheibung an Frits Brunner geschickt	-	15./16.11.08	zw	weitere Expertenmeinung...
		CHE	Rothenhauser Holzapfel Pomme sauvage de Rothenhausen Rothhauser Rothenhäusler / Rorschacher	R1-4	1995			H.Schweizer, Neukirch		E-Mail fb vom 12.02.2009: Rothenhauser kann stimmen, falls es nicht noch eine andere "Sorte" gleichen oder ähnlichen Namens gibt. Ich erinnere mich in der Einführungssammlung an einen "Rothenhäusler".	-	12. Feb 09	fb	>> Unter dem Namen <i>Rothenhauser Holzapfel</i> laufen lassen. Akzession wude durch fb mit NAP-Formular beschrieben. Mit weiteren Akzessionen ähnlichen/gleichen Namens vergleichen.
11005	Schneiderapfel	DEU	Schneiderapfel Albisser Pomme Schneider Streifacher Welscher Grünacher	R2-25	1996			Rüdisühli, Sulgen	Fructus Kartei	Schneiderapfel Albisser Pomme Schneider Streifacher Welscher Grünacher	100%	04. Okt 06	ho/za/zw	Erledigt, ist <i>Schneiderapfel</i> .
12077	Schönenberger	CHE	Schönenberger	R2-38	1996			W.Jung, Neukirch		nirgends beschrieben, Fruchtmuster 4. Oktober 2006 vorhanden	-	04. Okt 06	ho/za/zw	>> Verifikation / Beschreibung mit NAP-Formular durch Experten im 2009. Vergleich mit Akzessionen ähnlichen / gleichen Namens.
11115	Schweizer Orangenapfel	CHE	Schweizer Orangenapfel Orange suisse Schweizer Orange	R6-116	2001	AR9-304	2004	Toni Suter, Baden	Fructus Kartei, Aeppli et. Al, 1989	Schweizer Orangenapfel Orange suisse Schweizer Orange	100%	04. Okt 06	ho/za/zw	Erledigt, ist <i>Schweizer Orangenapfel</i>
11352	Spätlauber	CHE	Spätlauber Grünlauber Kellerapfel Uttwiler	R6-139	2001	R2-35	1996	F.Enz, Buhwil	Pfau-Schellenberg	2006 keine Früchte	-	04. Okt 06	ho/za/zw	neuer Anlauf 2007...
		CHE	Spätlauber Grünlauber Kellerapfel Uttwiler , Härtler	R6-139	2001	R2-35	1996	F.Enz, Buhwil		nach Literatur sicher Spätlauber, mache noch Lagerversuch, ob Schale schwarz und Fleisch immer noch i.O. wie im Pfau-Schellenberg beschrieben	100%	15./16.11.08	zw	Erledigt, ist <i>Spätlauber</i>
11833	Thurgauer Kent	CHE	Zeienapfel der Ostschweiz Appenzeller Zeienapfel Thurgauer Kent Zaienapfel Zeienapfel	R6-134	2002	AR8-239	2005	Obstsammlung Roggwil	Fructus Kartei	Zeienapfel der Ostschweiz Appenzeller Zeienapfel Thurgauer Kent Zaienapfel Zeienapfel	90%	04. Okt 06	ho/za/zw	Erledigt ist <i>Thurgauer Kent = Zeienapfel der Ostschweiz</i> .
11169	Thurgauer Weinapfel	CHE	Thurgauer Weinapfel Kleiner Weinapfel Vineuse de Thurgovie	R1-18	1995	AR8-245	2005	H.Schweizer, Neukirch	Kessler, Fructus Kartei	Thurgauer Weinapfel Kleiner Weinapfel Vineuse de Thurgovie	100%	04. Okt 06	ho/za/zw	Erledigt, ist <i>Thurgauer Weinapfel</i>
11258	Tobiässler	CHE	Tobiässler Cilander Tobiässler	R2-29	1996	AR9-302	2004	H.Schweizer, Neukirch	Kessler, Fructus Kartei, Zschokke	Schweizer Orangenapfel Orange suisse Schweizer Orange	100%	04. Okt 06	ho/za/zw	Erledigt, ist aber <i>Schweizer Orangenapfel</i> .

A3: Verifizierung der Sorten in der Sammlung von Hansruedi Schweizer, Neukirch an der Thur, ab Herbst 2006, Stand 24.02.2009

Experten: Gaudenz Zanetti (za), Hans Hodel (ho), Hansjakob Zwingli (zw), Frits Brunner (fb)

ID-No.	Sortenname gemeldet	Herkunftsland	Synonym oder Akzessionsname gemeldet	Baum-Nr.1	Pflanz-, Pfropf-Jahr	Baum-Nr.2	Pflanz-, Pfropf-Jahr	Herkunft Reiser	Literatur	Befund Früchte und nach Konsultation / Bestimmung mit Literatur	Sicherheit (z.B. 50%, 70%, 100% ...)	Datum	Visum	Nächster Schritt
11261	Trierscher Weinapfel	DEU	Trierscher Weinapfel Roter Trier'scher Weinapfel Trierer Weinapfel Vineuse de	R1-19	1995	AR8-247	2005	H.Schweizer, Neukirch	Kessler, Götz, Silbereisen, Hartmann	Trierscher Weinapfel Roter Trier'scher Weinapfel Trierer Weinapfel Vineuse de Trier	100%	04. Okt 06	ho/za/zw	Erledigt, ist <i>Trierscher Weinapfel</i> .
11133	Waldhöfler	CHE	Waldhöfler	R3-48	1997	AR8-257	2004	Toni Suter,Baden	Kessler, Zschokke	Waldhöfler	100%	04. Okt 06	ho/za/zw	Erledigt, ist <i>Waldhöfler</i>
11270	Weisser Wintertaffet	DEU	Weisser Wintertaffet Silberreinette Taffetas blanc d'hiver Weisser Wachsapfel	R1-10	1995	R1-11	1995	H.Schweizer, Neukirch	Kessler, Zschokke	Weisser Wintertaffet Silberreinette Taffetas blanc d'hiver Weisser Wachsapfel	100%	04. Okt 06	ho/za/zw	Erledigt, ist <i>Weisser Wintertaffet</i>
11138	Winterzitrone	FRA	Winterzitrone Citron d'hiver Welsch Nägeliapfel	R5-109	1999	AR9-274	2004	Toni Suter,Baden	Kessler, Zschokke	Weisser Wintertaffet Silberreinette Taffetas blanc d'hiver Weisser Wachsapfel	100%	04. Okt 06	ho/za/zw	Erledigt, ist aber <i>Weisser Wintertaffet</i>
12470	Zimtsüss	CHE	Zimtsüss	R8-163	2001	AR9-276	2004	Toni Suter,Baden		nirgends beschrieben, Fruchtmuster 4. Oktober 2006 vorhanden	-	04. Okt 06	ho/za/zw	>> Beschreibung mit NAP-Formular im 2009 durch Experten. Vergleich mit anderen Akzessionen ähnlichen Namens.
12120	Zwetschgenapfel I	CHE	Zwetschgenapfel Obersommerer Zwätschgenapfel	R4-92	1998	AR9-296	2004	Toni Suter,Baden		nirgends beschrieben, Fruchtmuster 20. September 2006 vorhanden	-	04. Okt 06	ho/za/zw	>> Beschreibung mit NAP-Formular im 2009 durch Experten. Vergleich mit anderen Akzessionen ähnlichen Namens.

Madame Moutôt

Pflanzenkategorie/.../CROPCAT

Erdbeere

.....
.....

Synonyme/Synonymes

*Rotkäpple vom Schwabenland, Tomatenerdbeere,
Wunder von Bex und von Hindenburg ?*

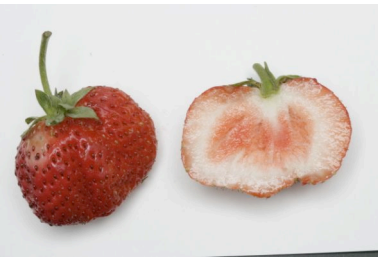
PL-Code

ProSpecieRara-Nr. BE-../

5

Anzahl Erhebungsjahre/...

3



Fotos: M. Zuber 5024 Küttigen

Allgemein/.....

Blühbeginn/.....

spät

Reifezeitpunkt/

mittel-spät

Remontierneigung/.....

einmaltragend

Ertragsfähigkeit

mittel

Verwendungszweck

Frischkonsum und Küche

Gefriereignung

nb

Wuchs/...

Wuchstyp/...

mittel

Wuchsdichte/...

dicht

Ausläuferbildung/...

mittel

Ausläufer/...

Anthocyanfärbung/...

nb

Behaarung

nb

Blütenstand/...

Blütenstandposition/...

im Laub

Blüte/...

Geschlecht/...

zwittrig

Blütengrösse/...

mittel

Kelchgrösse im Verhältnis zur Krone/.....

Kelch=Krone

Stellung der Kronblätter

überlappend

Blütenblatt: Verhältnis Länge/ Breite

breiter als lang

Frucht/...

Grösse/...

gross

Form/...

rundlich bis breitrund bis knollig

Unterschiede Primär- u. Sekundärfrüchte
nüsschenfreie Zone

mittel bis stark

klein bis mittel

Unebenheit der Oberfläche/...

stark

Farbe/...

rosa bis orange bis hellrot

Gleichmässigkeit der Farbe/...

ungleichmässig

Glanz/...

schwach

Nüsschensitz/...

intermediär bis aufsitzend

Fruchtkelch/...

Kelchgrösse im Verhältnis zum Fruchtdurchmesser/...	<i>Kelch<Frucht</i>
Sitz des Kelches/...	<i>eingesenkt</i>
Stellung der Kelchblätter/...	<i>anliegend bis abstehend</i>
Anhaften des Kelches/...	<i>mittel</i>

Fruchtfleisch/...

Festigkeit/...	<i>weich bis mittel</i>
Hohlraum/...	<i>gross</i>
Fleischfarbe/...	<i>weisslichrosa</i>
Durchfärbung/...	<i>am Rand u. in d. Mitte sowie nur am Rand</i>
Aroma/...	<i>mässig aromatisch</i>
Zucker	<i>süss-sauer</i>

Blatt/...

Spreite der Teilblätter/...	<i>nb</i>
Grünfärbung (Oberseite)/...	<i>nb</i>
Blasigkeit/...	<i>nb</i>
Glanz/...	<i>nb</i>
Endfieder: Verhältnis Länge/Breite/...	<i>nb</i>
Blattrand Endfieder/...	<i>nb</i>
Haarstellung am Blattstiel/...	<i>nb</i>
Anthocyanfärbung Nebenblatt/...	<i>nb</i>

Anfälligkeiten/...

Fruchtfäulen/...	<i>nb</i>
Blattkrankheiten/...	<i>nb</i>
Wurzelkrankheiten/...	<i>nb</i>

Bemerkungen/...

A5: Stand Rebensortenbeschreibungen durch Stefano Haldemann per Ende 2008
 Standort der Akzessionen: Einführungssammlung Reben in Minusio Tessin NAP 03-09

PL-Code	Sortenname	Nummer Datenbank ProSpecieRara	Nummer Sammlung	1. Erhebungsfenster: während der Blüte	2. Erhebungsfenster: ab Beerenansatz bis zum Weichwerden der Beeren	3. Erhebungsfenster: bei der Reife	
PLCODE	ACCENAME	ACCENUMB	COLLNUMB	Junger Trieb, junges Blatt, Blütenstand	Ausgewachsenes Blatt	Traube und Beeren	
15-001-167	Bondola	38827	20.01		2008		
15-001-167	Bondola	38828	20.03				
15-001-167	Bondola CL 1/92	39008	29.01				
15-001-167	Bondola CL 1/92	39009	29.02				
15-001-167	Bondola CL 1/92	39010	29.03				
15-001-167	Bondola CL 1/92	39011	29.07				
15-001-167	Bondola CL 1/92	39012	29.08				
15-001-167	Bondola CL 1/92	39013	29.09				
15-001-167	Bondola CL 1/92	39014	29.10				
15-001-167	Bondola CL 1/92	39015	29.11				
15-001-167	Bondola CL 1/92	39016	29.12				
15-001-167	Bondola CL 1/92	39017	29.13				
15-001-167	Bondola CL 1/92	39018	29.14		2008		
15-001-167	Bondola CL 1/92	39019	29.15				
15-001-167	Bondola CL 1/92	39020	29.16				
15-001-167	Bondola CL 1/92	39021	29.17				
15-001-167	Bondola CL 1/92	39022	29.18				
15-001-167	Bondola CL 1/92	39023	29.19				
15-001-167	Bondola CL 1/92	39024	29.20				
15-001-167	Bondola CL 1/92	39025	29.21				
15-001-167	Bondola CL 1/92	39026	29.22				
15-001-167	Bondola CL 1/93	38919	25.01				
15-001-167	Bondola CL 1/93	38920	25.02				
15-001-167	Bondola CL 1/93	38921	25.03			2008	
15-001-167	Bondola CL 1/93	38922	25.04				
15-001-167	Bondola CL 1/93	38923	25.06				
15-001-167	Bondola CL 1/93	38924	25.07				
15-001-167	Bondola CL 1/93	38925	25.08				
15-001-167	Bondola CL 2/92	38957	26.10				
15-001-167	Bondola CL 2/92	38958	26.11				
15-001-167	Bondola CL 2/92	38959	26.12				
15-001-167	Bondola CL 2/92	38960	26.13				
15-001-167	Bondola CL 2/92	38961	26.14				
15-001-167	Bondola CL 2/92	38962	26.15				
15-001-167	Bondola CL 2/92	38963	26.16		2008		
15-001-167	Bondola CL 2/92	38964	26.17				
15-001-167	Bondola CL 2/92	38965	26.18				
15-001-167	Bondola CL 2/92	38966	26.19				
15-001-167	Bondola CL 2/92	38967	26.20				
15-001-167	Bondola CL 2/92	38968	26.21				
15-001-167	Bondola CL 2/92	38969	26.22				
15-001-167	Bondola CL 2/92	38970	26.23				
15-001-167	Bondola CL 2/92	38971	26.24				
15-001-167	Bondola CL 3/92	39038	30.01				
15-001-167	Bondola CL 3/92	39039	30.02				
15-001-167	Bondola CL 3/92	39040	30.03				
15-001-167	Bondola CL 3/92	39041	30.04				
15-001-167	Bondola CL 3/92	39042	30.05				
15-001-167	Bondola CL 3/92	39043	30.07				
15-001-167	Bondola CL 3/92	39044	30.08				
15-001-167	Bondola CL 3/92	39045	30.09				
15-001-167	Bondola CL 3/92	39046	30.10				
15-001-167	Bondola CL 3/92	39047	30.11				
15-001-167	Bondola CL 3/92	39048	30.12		2008		
15-001-167	Bondola CL 3/92	39049	30.13				
15-001-167	Bondola CL 3/92	39050	30.14				
15-001-167	Bondola CL 3/92	39051	30.15				
15-001-167	Bondola CL 3/92	39052	30.16				
15-001-167	Bondola CL 3/92	39053	30.17				
15-001-167	Bondola CL 3/92	39054	30.18				
15-001-167	Bondola CL 3/92	39055	30.19				
15-001-167	Bondola CL 3/92	39056	30.20				
15-001-167	Bondola CL 3/92	39057	30.21				
15-001-167	Bondola CL 3/92	39058	30.22				
15-001-167	Bondola CL 3/97	38902	24.01				
15-001-167	Bondola CL 3/97	38903	24.02				
15-001-167	Bondola CL 3/97	38904	24.03				
15-001-167	Bondola CL 3/97	38905	24.04				
15-001-167	Bondola CL 3/97	38906	24.05				
15-001-167	Bondola CL 3/97	38907	24.06				
15-001-167	Bondola CL 3/97	38908	24.07				
15-001-167	Bondola CL 3/97	38909	24.08				
15-001-167	Bondola CL 3/97	38910	24.09		2008		
15-001-167	Bondola CL 3/97	38911	24.10				
15-001-167	Bondola CL 3/97	38912	24.11				
15-001-167	Bondola CL 3/97	38913	24.12				
15-001-167	Bondola CL 3/97	38914	24.13				
15-001-167	Bondola CL 3/97	38915	24.14				
15-001-167	Bondola CL 3/97	38916	24.15				
15-001-167	Bondola CL 3/97	38917	24.16				
15-001-167	Bondola CL 3/97	38918	24.17				
15-001-167	Bondola CL 4/92	39059	31.01				
15-001-167	Bondola CL 4/92	39060	31.02				
15-001-167	Bondola CL 4/92	39061	31.03				
15-001-167	Bondola CL 4/92	39062	31.04				
15-001-167	Bondola CL 4/92	39063	31.05				
15-001-167	Bondola CL 4/92	39064	31.07		2008		
15-001-167	Bondola CL 4/92	39065	31.08				
15-001-167	Bondola CL 4/92	39066	31.10				
15-001-167	Bondola CL 4/92	39067	31.12				
15-001-167	Bondola CL 4/92	39068	31.13				
15-001-167	Bondola CL 4/92	39068	31.13				2007

PL-Code	Sortenname	Numer Datenbank ProSpecieRara	Numer Sammlung	1. Erhebungsfenster: während der Blüte	2. Erhebungsfenster: ab Beerenansatz bis zum Weichwerden der Beeren	3. Erhebungsfenster: bei der Reife
PLCODE	ACCENAME	ACCENUMB	COLLNUMB	Junger Trieb, junges Blatt, Blütenstand	Ausgewachsenes Blatt	Traube und Beeren
15-001-167	Bondola CL 4/92	39069	31.14			
15-001-167	Bondola CL 4/93	38869	23.01			
15-001-167	Bondola CL 4/93	38870	23.02			
15-001-167	Bondola CL 4/93	38871	23.03			
15-001-167	Bondola CL 4/93	38872	23.04			
15-001-167	Bondola CL 4/93	38873	23.05			
15-001-167	Bondola CL 4/93	38874	23.06			
15-001-167	Bondola CL 4/93	38875	23.07			
15-001-167	Bondola CL 4/93	38876	23.08			
15-001-167	Bondola CL 4/93	38877	23.09	2008	2008	
15-001-167	Bondola CL 4/93	38878	23.11			
15-001-167	Bondola CL 4/93	38879	23.12			
15-001-167	Bondola CL 4/93	38880	23.13			
15-001-167	Bondola CL 4/93	38881	23.14			
15-001-167	Bondola CL 4/93	38882	23.15			
15-001-167	Bondola di Mezzana	38992	28.01			
15-001-167	Bondola di Mezzana	38993	28.02			
15-001-167	Bondola di Mezzana	38994	28.03			
15-001-167	Bondola di Mezzana	38995	28.05			
15-001-167	Bondola di Mezzana	38996	28.08			
15-001-167	Bondola precoce di Cugnasco	39027	29.23			
15-001-167	Bondola precoce di Cugnasco	39028	29.24			
15-001-167	Bondola precoce di Cugnasco	39029	29.25			
15-001-167	Bondola precoce di Cugnasco	39030	29.26			
15-001-167	Bondola precoce di Cugnasco	39031	29.27			
15-001-167	Bondola precoce di Cugnasco	39032	29.28			
15-001-167	Bondola precoce di Cugnasco	39033	29.29			
15-001-167	Bondola precoce di Cugnasco	39034	29.30			
15-001-167	Bondola precoce di Cugnasco	39035	29.31			
15-001-167	Bondola precoce di Cugnasco	39036	29.32			
15-001-167	Bondola precoce di Cugnasco	39037	29.33			
15-001-167	Bondola precoce di Giubiasco	38997	28.11			
15-001-167	Bondola precoce di Giubiasco	38998	28.14			
15-001-167	Bondola precoce di Giubiasco	38999	28.15			
15-001-167	Bondola precoce di Giubiasco	39000	28.16			
15-001-167	Bondola precoce di Giubiasco	39001	28.17			
15-001-167	Bondola precoce di Giubiasco	39002	28.19			
15-001-167	Bondola precoce di Giubiasco	39003	28.20		2008	
15-001-167	Bondola precoce di Giubiasco	39004	28.21			
15-001-167	Bondola precoce di Giubiasco	39005	28.22			
15-001-167	Bondola precoce di Giubiasco	39006	28.23			
15-001-167	Bondola precoce di Giubiasco	39007	28.24			
15-001-611	Bondoletta	38977	27.07			
15-001-611	Bondoletta	38978	27.08			
15-001-611	Bondoletta	38979	27.09			
15-001-611	Bondoletta	38980	27.10			
15-001-611	Bondoletta	38981	27.11			
15-001-611	Bondoletta	38982	27.12			
15-001-611	Bondoletta	38983	27.13			
15-001-611	Bondoletta	38984	27.14			
15-001-611	Bondoletta	38985	27.15	2008	2008	2007
15-001-611	Bondoletta	38986	27.16			
15-001-611	Bondoletta	38987	27.17			
15-001-611	Bondoletta	38988	27.18			
15-001-611	Bondoletta	38989	27.19			
15-001-611	Bondoletta	38990	27.20			
15-001-611	Bondoletta	38991	27.21			
15-001-25	Clinton	38413	2.01			
15-001-25	Clinton	38414	2.02			2007
15-001-25	Clinton	38415	2.04			
15-001-33	Durif	38860	22.24			
15-001-33	Durif	38861	22.25			
15-001-33	Durif	38862	22.26			2007
15-001-33	Durif	38863	22.27			
15-001-33	Durif	38864	22.28			
15-001-124	Martinenga	38855	22.19			
15-001-124	Martinenga	38856	22.20			
15-001-124	Martinenga	38857	22.21			2007
15-001-124	Martinenga	38858	22.22			
15-001-124	Martinenga	38859	22.23			
15-001-701	Moscato bianco di Minusio	38899	23.32			
15-001-701	Moscato bianco di Minusio	38900	23.33	2008	2008	2007
15-001-701	Moscato bianco di Minusio	38901	23.34			

PL-Code	Sortenname	Nummer Datenbank ProSpecieRara	Nummer Sammlung	1. Erhebungsfenster: während der Blüte	2. Erhebungsfenster: ab Beerenansatz bis zum Weichwerden der Beeren	3. Erhebungsfenster: bei der Reife
PLCODE	ACCENAME	ACCENUMB	COLLNUMB	Junger Trieb, junges Blatt, Blütenstand	Ausgewachsenes Blatt	Traube und Beeren
15-001-69	Noah di Mezzana	38490	6.02			2007
15-001-69	Noah di Mezzana	38484	6.14			
15-001-69	Noah di Mezzana	38485	6.15			
15-001-69	Noah di Mezzana	38486	6.16			
15-001-69	Noah di Mezzana	38487	6.17			
15-001-69	Noah di Mezzana	38488	6.18			
15-001-69	Noah di Mezzana	38489	6.19			
15-001-69	Noah di Mezzana	38491	6.21			
15-001-74	Rapa no10-Scalate	38426	3.01			
15-001-74	Rapa no10-Scalate	38427	3.02			
15-001-74	Rapa no10-Scalate	38428	3.03			
15-001-74	Rapa no10-Scalate	38429	3.04			
15-001-74	Rapa no10-Scalate	38430	3.05			
15-001-74	Rapa no10-Scalate	38431	3.06			
15-001-74	Rapa no10-Scalate	38432	3.07			
15-001-74	Rapa no10-Scalate	38433	3.08			
15-001-74	Rapa no10-Scalate	38434	3.09			
15-001-74	Rapa no10-Scalate	38435	3.10			
15-001-74	Rapa no10-Scalate	38436	3.11			
15-001-74	Rapa no10-Scalate	38437	3.12			
15-001-74	Rapa no10-Scalate	38438	3.13			
15-001-74	Rapa no10-Scalate	38439	3.14			
15-001-74	Rapa no10-Scalate	38440	3.15			
15-001-74	Rapa no10-Scalate	38441	4.01			
15-001-74	Rapa no10-Scalate	38442	4.02			
15-001-74	Rapa no10-Scalate	38443	4.03			
15-001-74	Rapa no10-Scalate	38850	22.14			
15-001-74	Rapa no10-Scalate	38851	22.15			
15-001-74	Rapa no10-Scalate	38852	22.16	2008	2008	
15-001-74	Rapa no10-Scalate	38853	22.17			
15-001-74	Rapa no10-Scalate	38854	22.18			
15-001-552	Spanna di Scalate	38865	22.29			
15-001-552	Spanna di Scalate	38866	22.30			
15-001-552	Spanna di Scalate	38867	22.31			
15-001-552	Spanna di Scalate	38868	22.32			
15-001-88	Taylor	38467	5.16			
15-001-88	Taylor	38468	5.17			
15-001-88	Taylor	38469	5.18			
15-001-88	Taylor	38470	5.19			
15-001-712	Unbekannt-PSR-Americana rosa	38455	5.01			2007
15-001-712	Unbekannt-PSR-Americana rosa	38456	5.02			
15-001-712	Unbekannt-PSR-Americana rosa	38457	5.03			
15-001-712	Unbekannt-PSR-Americana rosa	38458	5.05			
15-001-712	Unbekannt-PSR-Americana rosa	38459	5.07			
15-001-712	Unbekannt-PSR-Americana rosa	38460	5.08			
15-001-712	Unbekannt-PSR-Americana rosa	38461	5.09			
15-001-721	Unbekannt-PSR-Bondola bianca	38939	25.27			2007
15-001-721	Unbekannt-PSR-Bondola bianca	38940	25.28	2008	2008	
15-001-721	Unbekannt-PSR-Bondola bianca	38941	25.29			
15-001-713	Unbekannt-PSR-Canobbina	38462	5.01			2007
15-001-713	Unbekannt-PSR-Canobbina	38463	5.11			
15-001-713	Unbekannt-PSR-Canobbina	38464	5.12			
15-001-713	Unbekannt-PSR-Canobbina	38465	5.13			
15-001-713	Unbekannt-PSR-Canobbina	38466	5.14			
15-001-710	Unbekannt-PSR-Madera di Cama	38450	4.01			2007
15-001-710	Unbekannt-PSR-Madera di Cama	38444	4.04			
15-001-710	Unbekannt-PSR-Madera di Cama	38445	4.05			
15-001-710	Unbekannt-PSR-Madera di Cama	38446	4.06	2008		
15-001-710	Unbekannt-PSR-Madera di Cama	38447	4.07			
15-001-710	Unbekannt-PSR-Madera di Cama	38448	4.08			
15-001-710	Unbekannt-PSR-Madera di Cama	38449	4.09			
15-001-710	Unbekannt-PSR-Madera di Cama	38451	4.11			
15-001-97	Zanetta nera	38406	1.01			2007
15-001-97	Zanetta nera	38408	1.04	2008	2008	
15-001-97	Zanetta nera	38410	1.07			
15-001-97	Zanetta nera	38411	1.08			

PL-Code	Sortenname	Numer Datenbank ProSpecieRara	Nummer Sammlung	1. Erhebungsfenster: während der Blüte	2. Erhebungsfenster: ab Beerenansatz bis zum Weichwerden der Beeren	3. Erhebungsfenster: bei der Reife
PLCODE	ACCENAME	ACCENUMB	COLLNUMB	Junger Trieb, junges Blatt, Blütenstand	Ausgewachsenes Blatt	Traube und Beeren

Zusammenzug Deskriptorenerhebung Reben per Ende 2008

Anzahl Akzessionen	1. Erhebungsfenster	2. Erhebungsfenster	3. Erhebungsfenster	Total Anzahl Akzessionen
effektiv per 31.12.2007	0	0	15 Die verschiedenen Bondoloklone wurden gesamthaft in einer Beschreibung erfasst.	15
effektiv per 31.12.2008	7 Darunter befindet sich die Erhebung eines Bondoloklons.	14 Darunter befinden sich Einzelenerhebungen zu 14 Bondoloklonen.	0	21